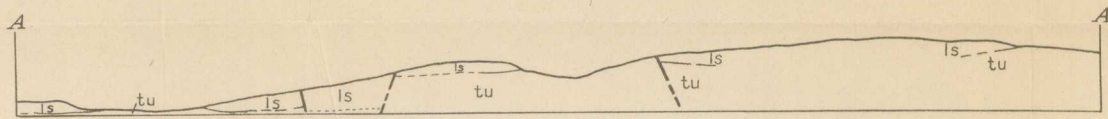
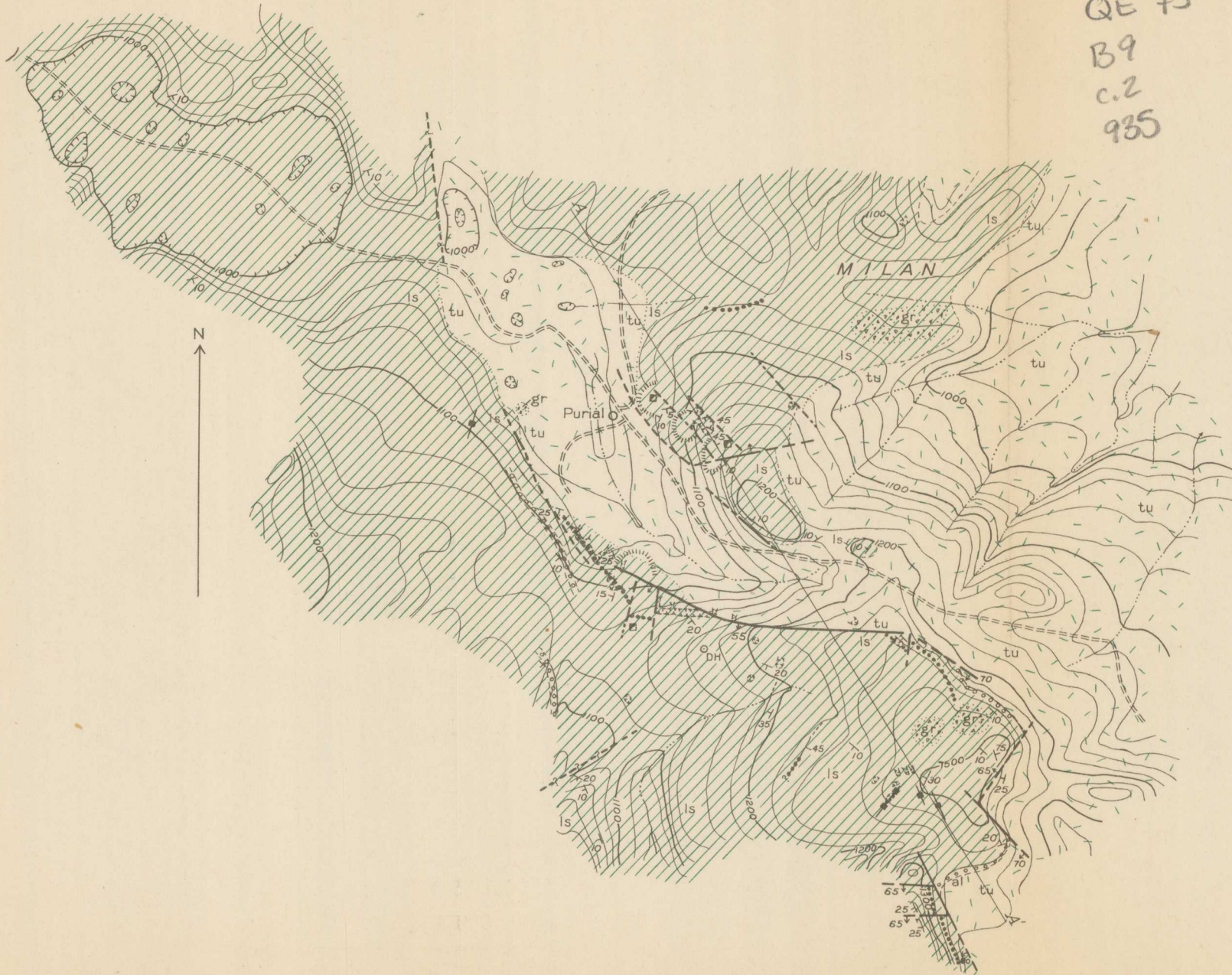


QE 75
B9
c.2
935

EXPLANATION		EXPLICACION
Algal conglomerate		Conglomerado con algas
Limestone		Caliza
Tuff		Toba volcanica
Granzon		Deposito del granzon
Manganese ore bed		Capa de manganeso
Fault, showing dip		Falla con buzamiento
Mineralized fracture		Fracturas mineralizadas
Strike and dip of beds		Direccion y buzamiento de las capas
Strike of vertical joint		Direccion de fractura vertical
Drill hole		Barreno
Contact		Contacto
Shaft		Pozo
Adit		Tunel
Pit		Galicata
Dump		Escombrera
Road		Camino



GEOLOGIC MAP AND SECTION OF THE ANTONIO MINE, ORIENTE PROVINCE, CUBA
MAPA GEOLOGICO Y SECCION DE LA MINA ANTONIO, PROVINCIA DE ORIENTE, CUBA

