

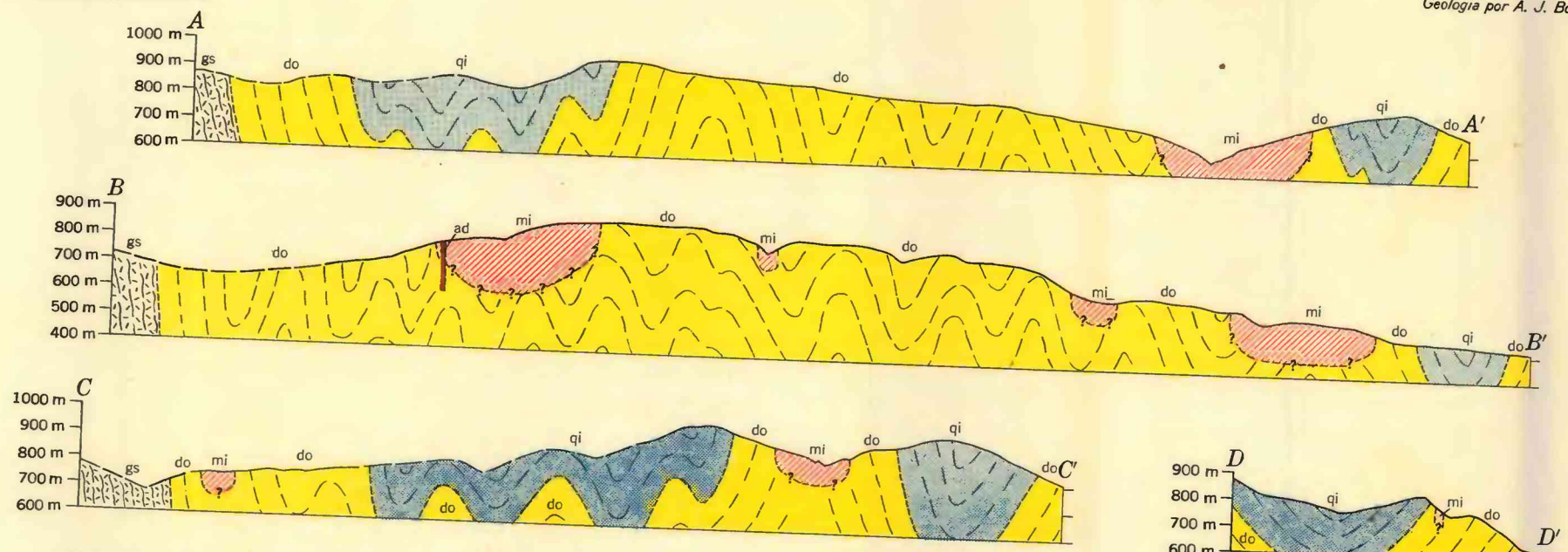
EXPLANATION  
LEGENDA

- Magnésite, mi; small outcrops, mo  
Magnésita, mi; pequenos afloramentos, mo
- Quartzite and itabirite  
Quartzito e itabirito
- Dolomite  
Dolomita
- Gneiss and schist  
Gnásise e xisto
- Amphibolite dikes  
Diques de anfíbolita
- Contact, approximately located  
Contato geológico, aproximadamente localizado
- Concealed contact  
Contato geológico, coberto com aluviões
- Inferred contact  
Contato geológico, inferido
- Limit of outcrop  
Limite do afloramento
- Axis of anticline, inferred  
Eixo da estrutura anticlinal, inferido
- Axis of syncline, inferred  
Eixo da estrutura sinclinal, inferido
- 2B  
Approximate location of Boa Vista deposit  
Depósito de Boa Vista, não localizado com precisão
- + B2  
Sample locality  
Local da amostra
- Ridge line, approximately located  
Linha de cerra, não localizada com precisão
- Concession line  
Linha de concessão
- Concession corner, surveyed  
Esquina de concessão, levantada
- Geological Survey triangulation station  
Estação de triangulação do Geological Survey
- Trail  
Trilha
- Road  
Entrada

6  
Numbers refer to list of deposits  
Números referem à lista dos depósitos

LIST OF DEPOSITS  
LISTA DOS DEPÓSITOS

- 1 Pedra-Preta
- 2a Base-Pé
- 2b Boa Vista
- 3 Catibomba
- 4 Fabrica
- 5 Noroeste
- 6 Gravata
- 7 Pirajá
- 8 Cabeceiras
- 9a Coté
- 9b Cordeiro
- 10 Pedra Rolado dolomite
- 11 Tiu dolomite



GEOLOGIC MAP AND STRUCTURE SECTIONS OF THE CENTRAL SERRA DAS ÉGUAS, BRUMADO, BAHIA, BRAZIL  
MAPA GEOLÓGICO E SECCÕES ESTRUTURAIS DA PARTE CENTRAL DA SERRA DAS ÉGUAS, BRUMADO, BAHIA, BRASIL

0 2500 Metros  
Contour interval 10 meters  
Barometric datum  
Curvas de nível de 10 em 10 metros  
Nível de base barométrico