

EXPLANATION

Magnesite
Outcrop of magnesite, mo; red ferruginous magnesite, mof; inferred high-grade magnesite, mh; inferred low-grade magnesite, ml

Magnesite
Afloramento mostrado em desenho pontilhado, mo; magnesita ferruginosa, mof; magnesita inferida de alto teor, mh; magnesita inferida de baixo teor, ml

Magnesite and dolomite
Transitional zone containing from 0 to 20 percent CaO. Outcrop shown by cross line pattern, mdo

Magnesite and dolomite
Zona de transição, contendo de 0 a 20 por cento de CaO. Afloramento mostrado por hachurado fino, mdo

Dolomite
Talc, actinolite, tremolite, and quartz veins and lenses of silica and silicate minerals shown by lined pattern in outcrop, ai; areas of quartz replacement shown by stippled pattern in outcrop, ao. Lined pattern orientation indicates approximate strike, and relative density indicates relative silica and silicate content in magnesite.

Dolomite
Vênias e lentes de sílica e minerais silicatados mostrados por desenho hachurado nos afloramentos, ai; áreas de quartzo metacristalino mostrados por desenho pontilhado nos afloramentos, ao. A orientação do desenho hachurado indica direção aproximada dos veios e a densidade relativa indica o conteúdo relativo de sílica e silicatos nos afloramentos.

Amphibolite
Outcrop shown in solid, ai; inferred amphibolite, ai

Amphibolite
Afloramento mostrado em desenho sólido, ai; anfíbrito inferido, ai

Soil cover shown in sections
Cobertura do solo mostrada em seções

Contact, dashed where approximately located
Contato geológico, linha interrompida onde não localizado com precisão

Concealed contact
Contato geológico, coberto com aluviões

Transitional contact
Contato geológico de transição

Limit of high-grade magnesite blocks
Limite dos blocos de magnesita de alto teor

Limit of outcrop
Limite do afloramento

Strike and dip of silica and silicate veins and lenses
Direção e mergulho dos veios e lentes de sílica e silicatos

Strike of vertical silica and silicate veins and lenses
Direção dos veios e lentes verticais de sílica e silicatos

Inferred strike line of silica and silicate veins and lenses
Direção inferida dos veios e lentes de sílica e silicatos

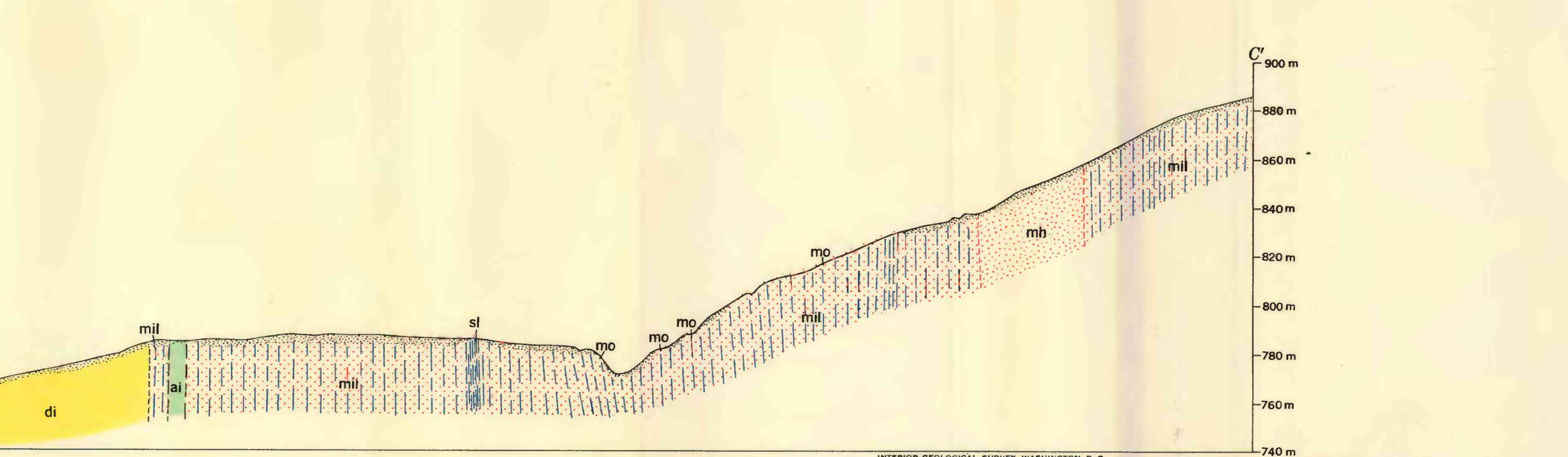
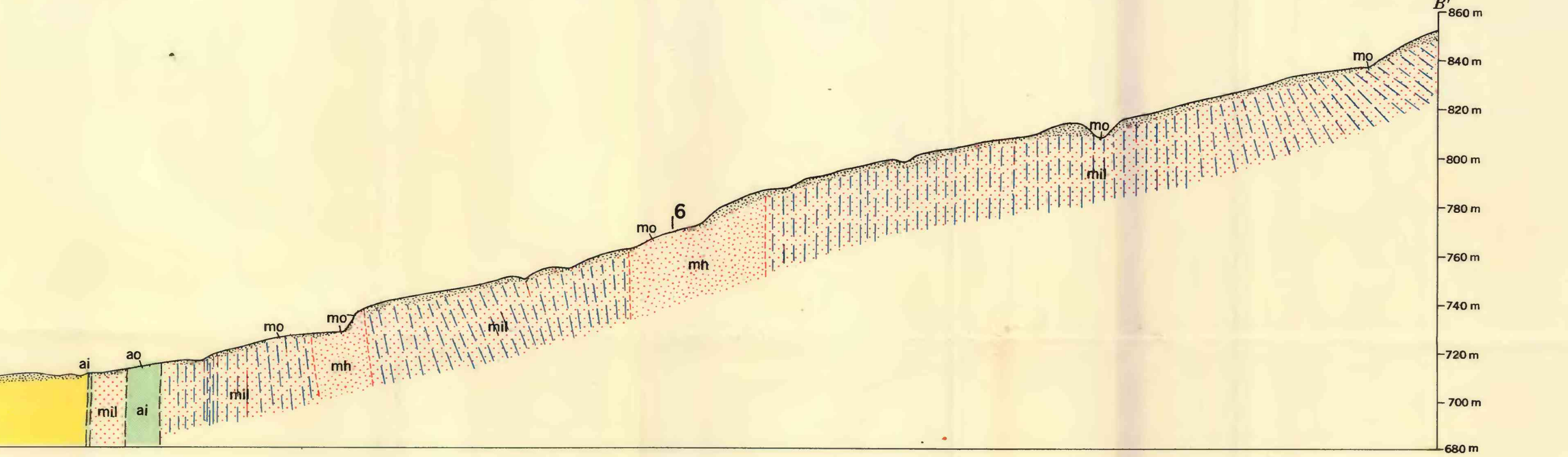
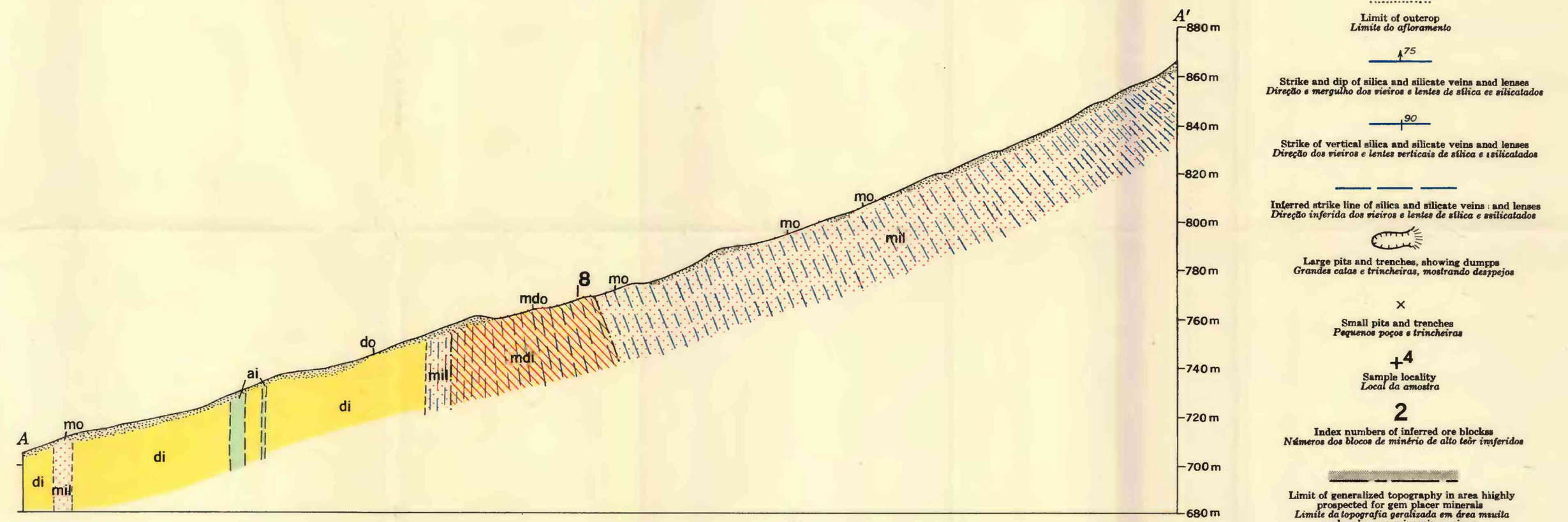
Large pits and trenches, showing dumps
Grandes casais e trincheiras, mostrando despejos

Small pits and trenches
Pequenos poços e trincheiras

Sample locality
Local de amostra

Index numbers of inferred ore blocks
Números dos blocos de minério de alto teor inferidos

Limit of generalized topography in area highly prospected for gem placer minerals
Limite da topografia generalizada em área muito explorada para minérios preciosos



GEOLOGIC MAP AND SECTIONS OF THE PIRAJÁ MAGNESITE DEPOSIT, BRUMADO, BAHIA, BRAZIL
MAPA GEOLÓGICO E SEÇÕES DO DEPÓSITO DE MAGNESITA DE PIRAJÁ, BRUMADO, BAHIA, BRASIL

Contour interval 5 meters
Curvas de nível de 5 a 5 metros
Barometric datum
Nível de base barométrico

Geology and topography by A. J. Bodenlos, October, 1945
Geologia e topografia por A. J. Bodenlos, outubro, 1945

Mapped with plane table
Mapeado com pranchete

INTERIOR GEOLOGICAL SURVEY, WASHINGTON, D. C.