

Mapped by J. A. Quesada and A. J. Bodenlos, October, 1945
Levantada por J. A. Quesada e A. J. Bodenlos, outubro, 1945

INTERIOR-GEOLOGICAL SURVEY, WASHINGTON, D. C.

EXPLANATION
LEGENDA

- mo mi
Magnesite (CaO 5 percent or less)
Magnesita (CaO 5 percentagem ou menos)
- mdo mdi
Magnesite and dolomite
(CaO 5 to 20 percent)
Generalized outcrops, mdo, inferred, mdi
Magnesita e dolomita
(CaO 5 a 20 percentagem)
Afloramentos gerais, mdo; inferida, mdi
- do di
Dolomite and dolomite containing small amounts of magnesite
(CaO more than 20 percent)
Generalized outcrops, do, inferred, di
Dolomita e dolomita com pequenas quantidades da magnesita
(CaO mais que 20 percentagem)
Afloramentos gerais, mdo; inferida, mdi

Probable contact
Contato provável

Transitional contact
Contato de transição

Inferred contact
Contato inferido

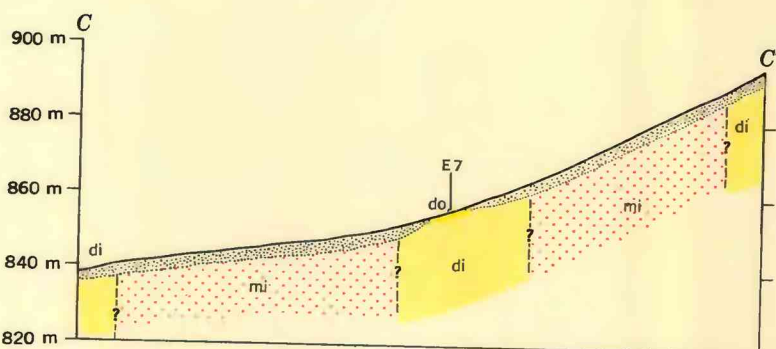
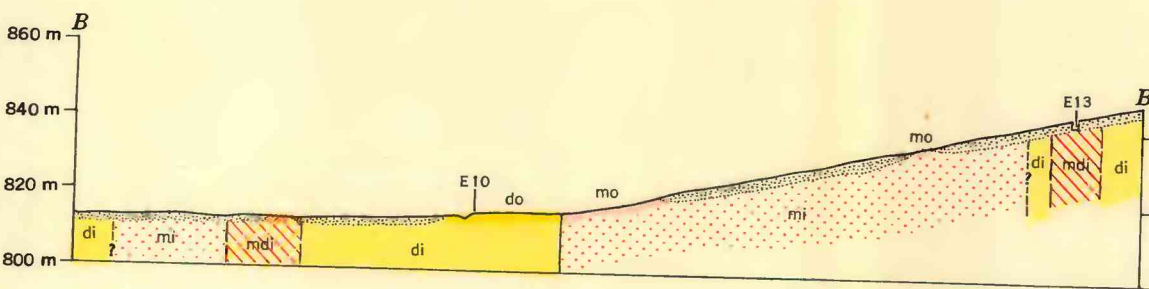
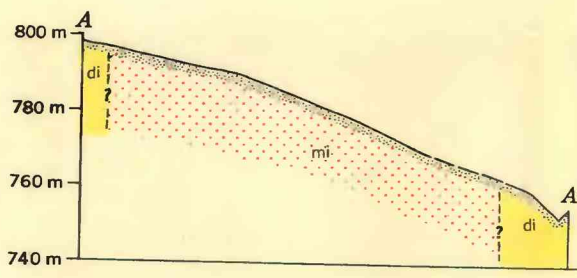
Limit of outcrop
Limite do afloramento

x
Prospect pit
Poço de prospecção

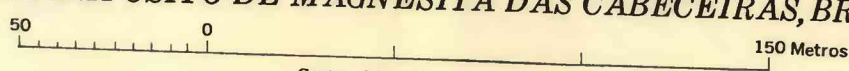
+ E3
Sample locality
Local da amostra

⊕ M3
Trenches and sample localities
Magnesita S. A.

Trincheiras e localidades das amostras exploradas por Magnesita S. A.



GEOLOGIC MAP AND SECTIONS OF THE CABECEIRAS MAGNESITE DEPOSIT, BRUMADO, BAHIA, BRAZIL
MAPA GEOLÓGICO E SECÇÕES DO DEPÓSITO DE MAGNESITA DAS CABECEIRAS, BRUMADO, BAHIA, BRASIL



Contour interval 5 meters
Barometric datum
Curvas de nível de 5 em 5 metros
Nível de base barométrico