

W-Oahu

159° 15'W

159° 10'W

159° 05'W

159° 00'W

158° 55'W

158° 50'W

21° 45'N

21° 45'N

21° 40'N

21° 40'N

21° 35'N

21° 35'N

21° 30'N

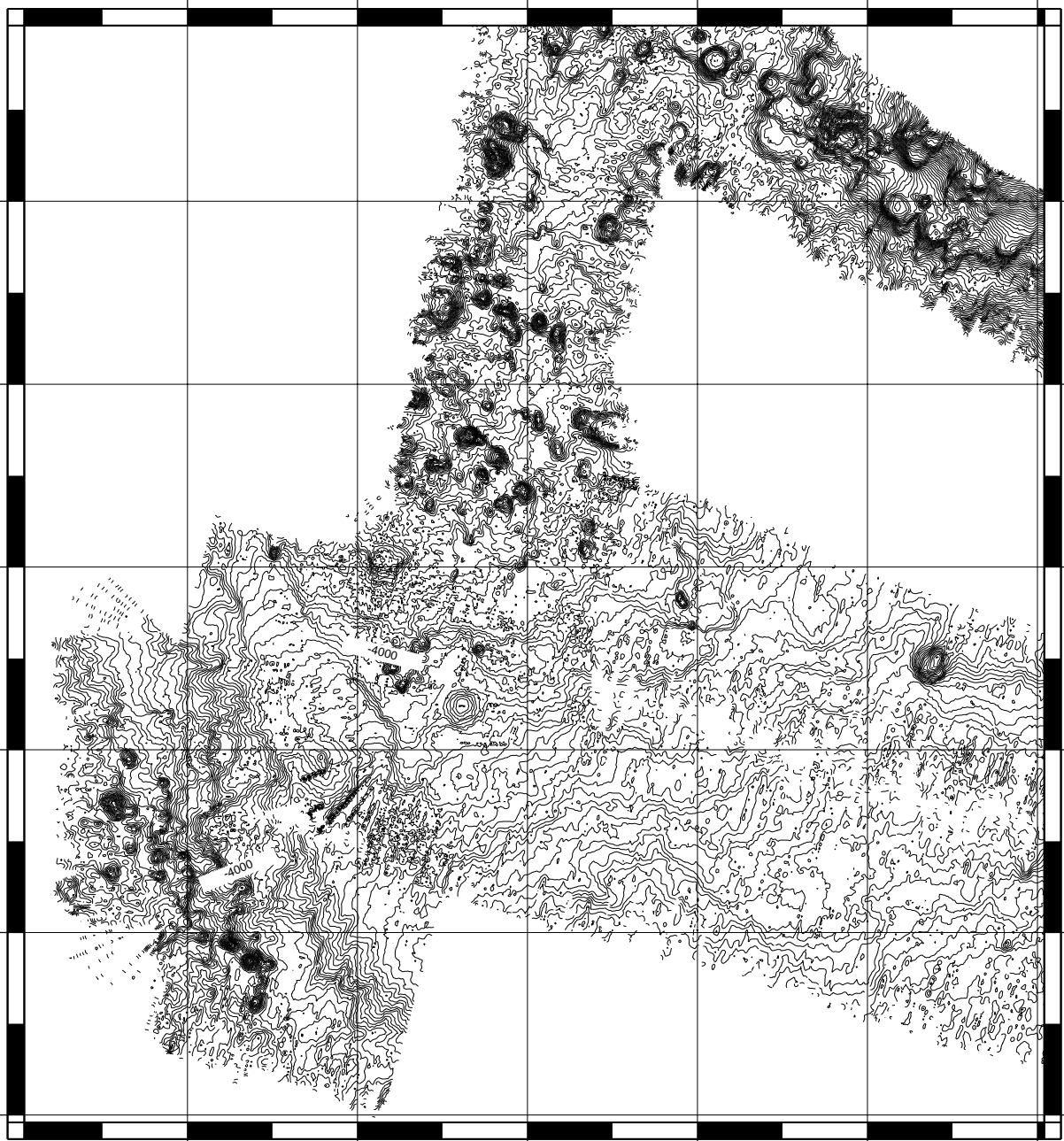
21° 30'N

21° 25'N

21° 25'N

21° 20'N

21° 20'N



159° 15'W

159° 10'W

159° 05'W

159° 00'W

158° 55'W

158° 50'W