

Figure 1. Index map showing location of Puquio porphyry copper prospect. Geology modified from Pitoher and others (1985).

Figura 1. Mapa índice presentando la ubicación del prospecto El Puquio del tipo pórfido de cobre. Geología modificada de Pitoher y otros (1985).

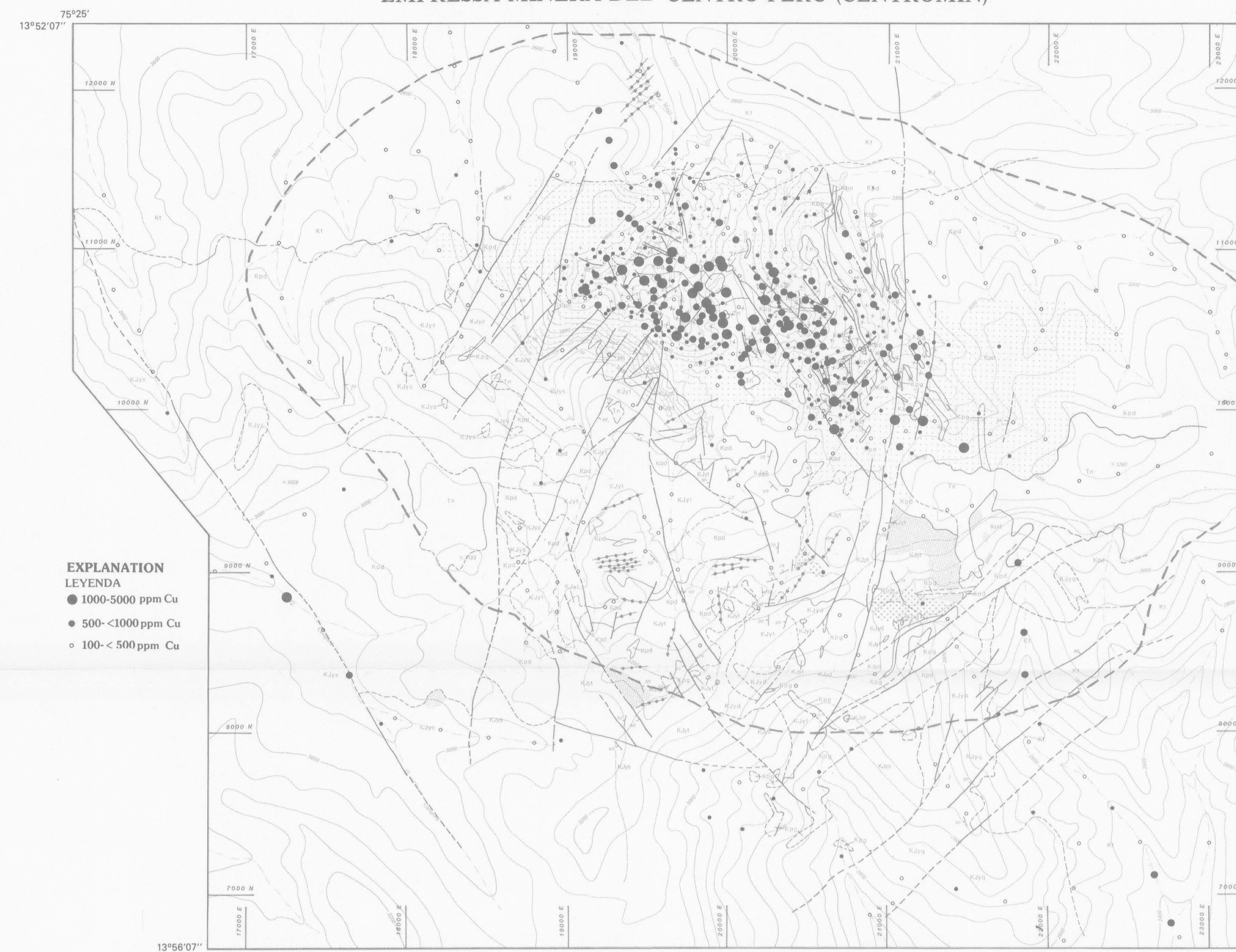


Figure 2. Distribution of copper in rock samples from the Puquio porphyry copper prospect. See sheet 1 for explanation of geologic units.

Figura 2. Distribución del cobre en muestras de roca del prospecto El Puquio del tipo pórfido de cobre. Véase hoja N° 1 para la explicación de unidades geológicas.

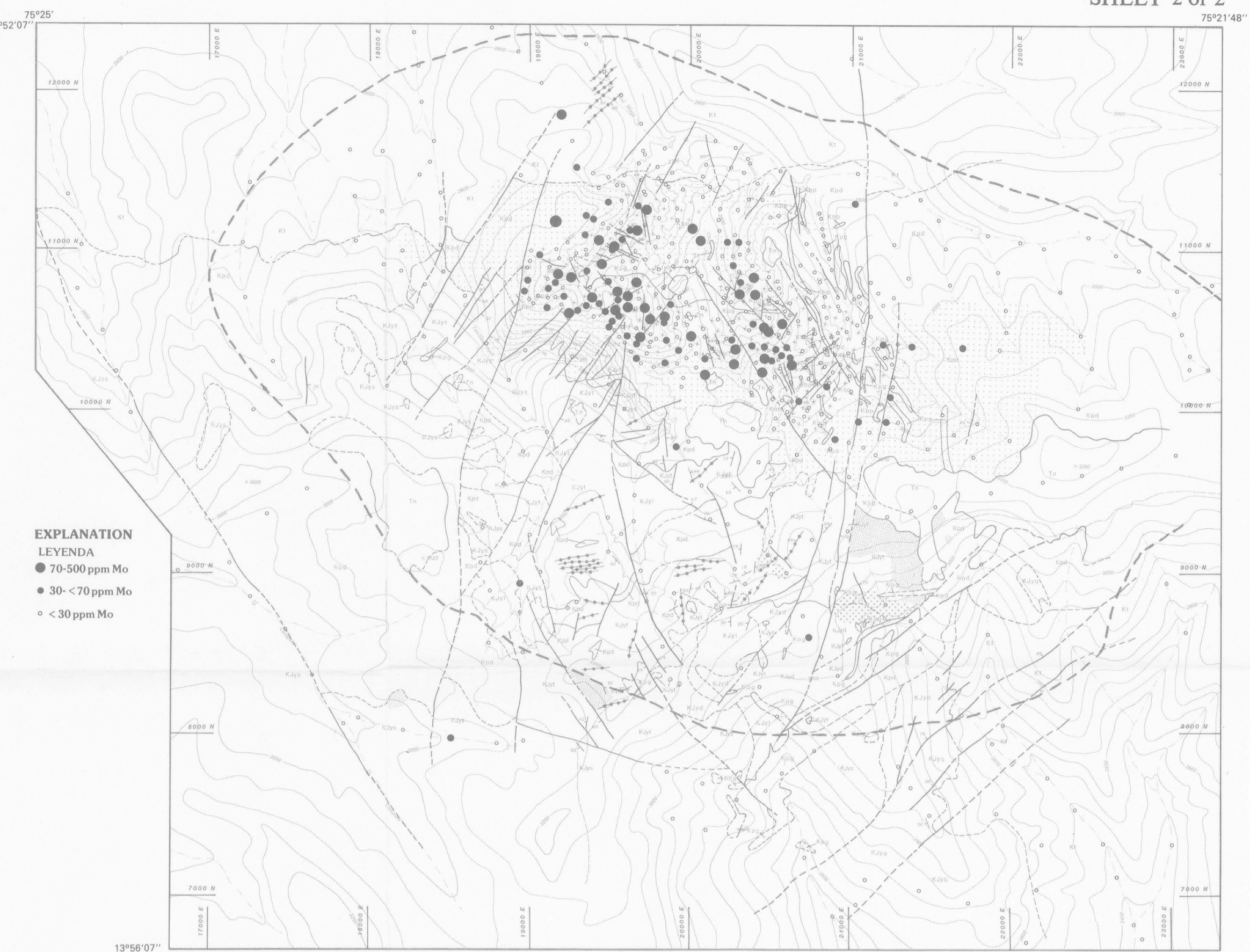


Figure 3. Distribution of molybdenum in rock samples from the Puquio porphyry copper prospect. See sheet 1 for explanation of geologic units.

Figura 3. Distribución del molibdeno en muestras de roca del prospecto El Puquio del tipo pórfido de cobre. Véase hoja N° 1 para la explicación de unidades geológicas.

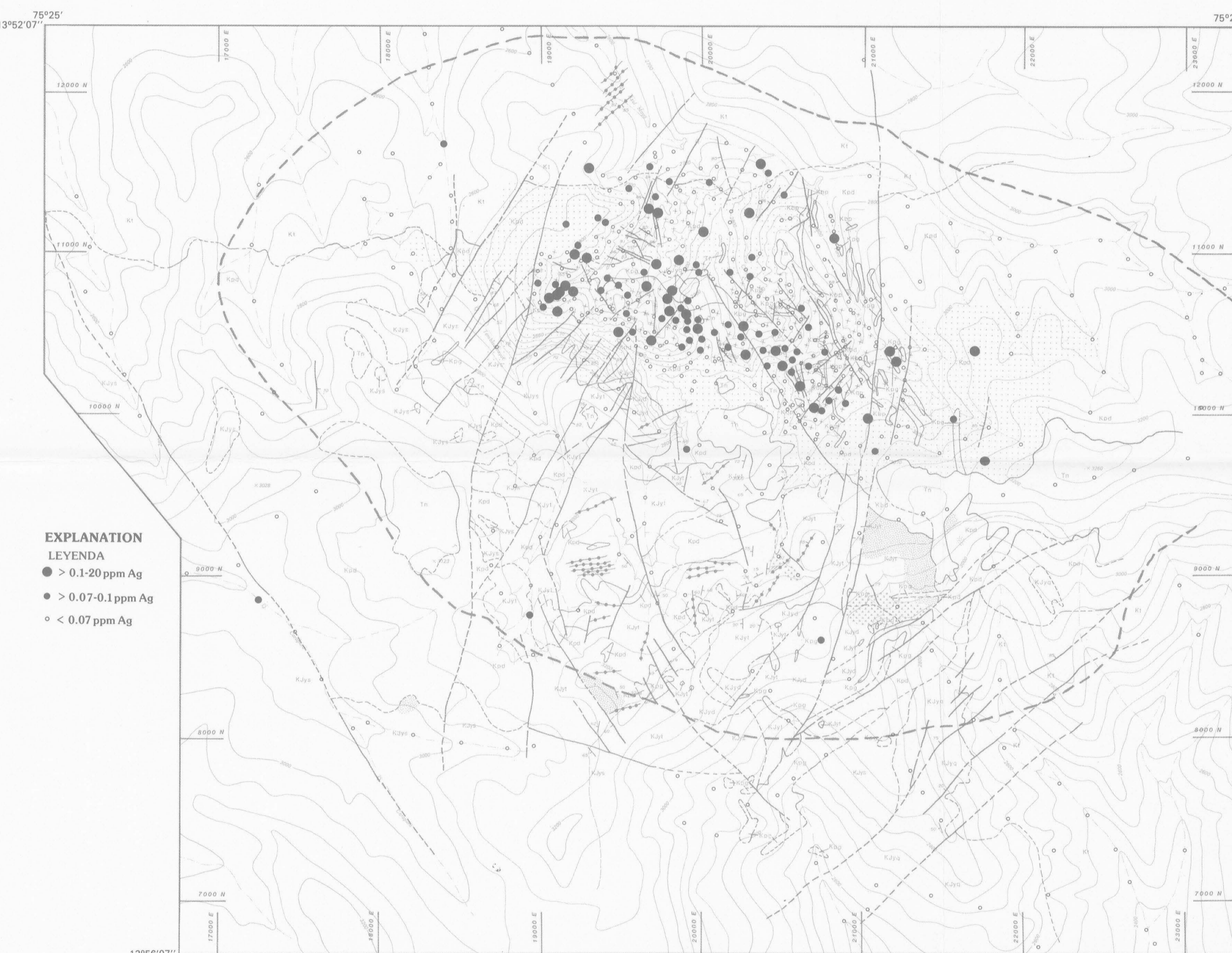


Figure 4. Distribution of silver in rock samples from the Puquio porphyry copper prospect. See sheet 1 for explanation of geologic units.

Figura 4. Distribución de plata en muestras de roca del prospecto El Puquio del tipo pórfido de cobre. Véase hoja N° 1 para la explicación de unidades geológicas.

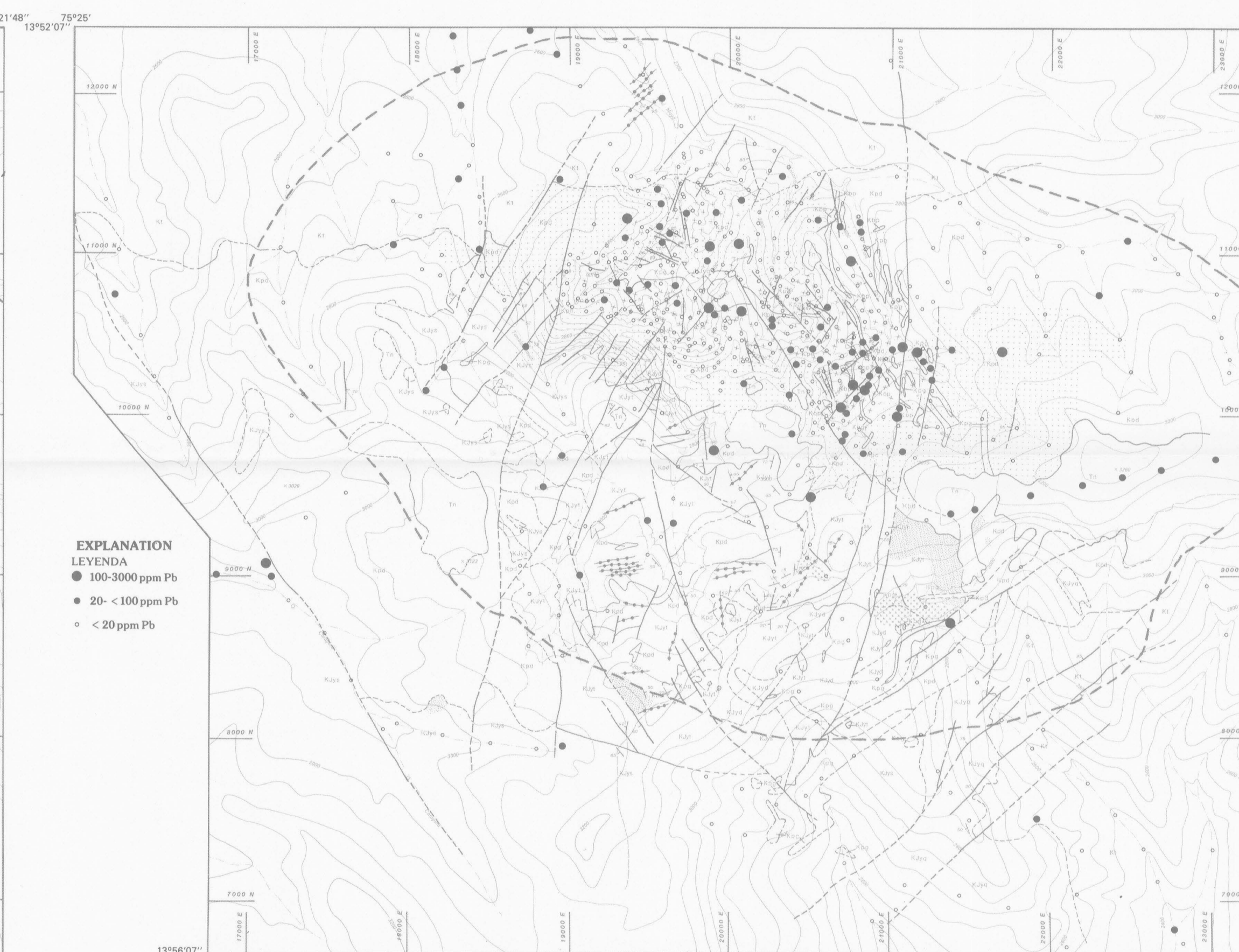


Figure 5. Distribution of lead in rock samples from the Puquio porphyry copper prospect. See sheet 1 for explanation of geologic units.

Figura 5. Distribución de plomo en muestras de roca del prospecto El Puquio del tipo pórfido de cobre. Véase hoja N° 1 para la explicación de unidades geológicas.

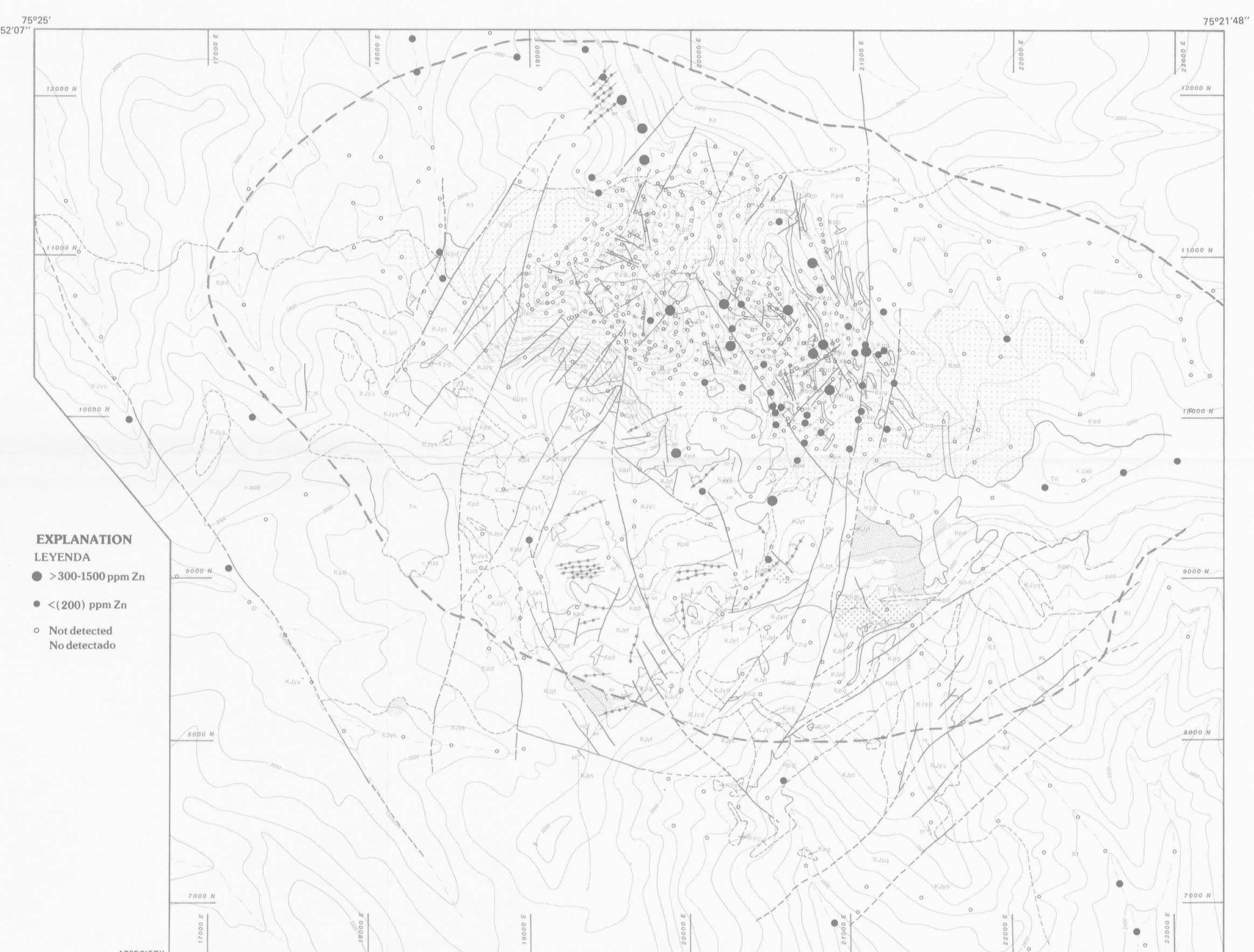


Figure 6. Distribution of zinc in rock samples from the Puquio porphyry copper prospect. See sheet 1 for explanation of geologic units.

Figura 6. Distribución de zinc en muestras de roca del prospecto El Puquio del tipo pórfido de cobre. Véase hoja N° 1 para la explicación de unidades geológicas.

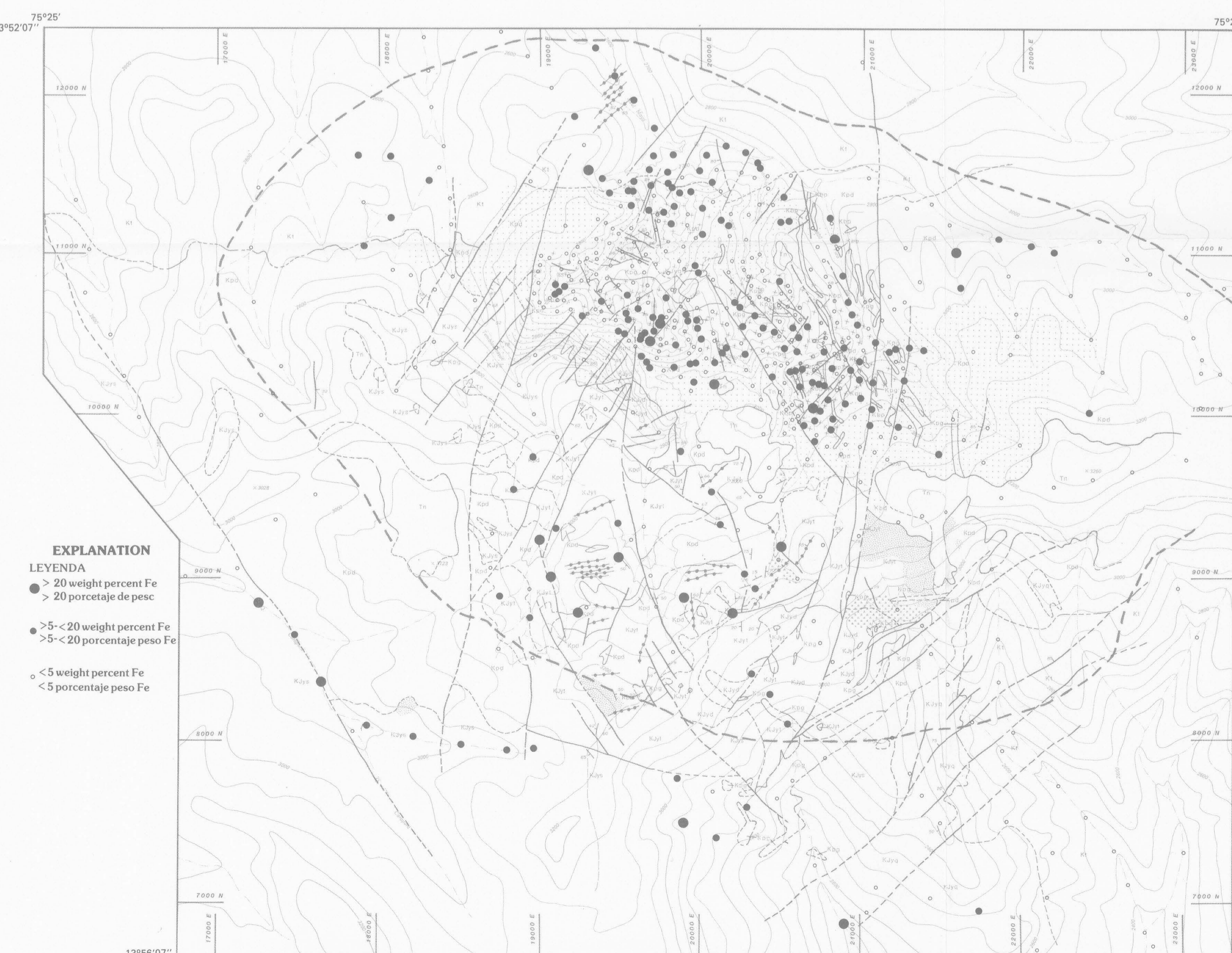


Figure 7. Distribution of iron in rock samples from the Puquio porphyry copper prospect. See sheet 1 for explanation of geologic units.

Figura 7. Distribución de hierro en muestras de roca del prospecto El Puquio del tipo pórfido de cobre. Véase hoja N° 1 para la explicación de unidades geológicas.

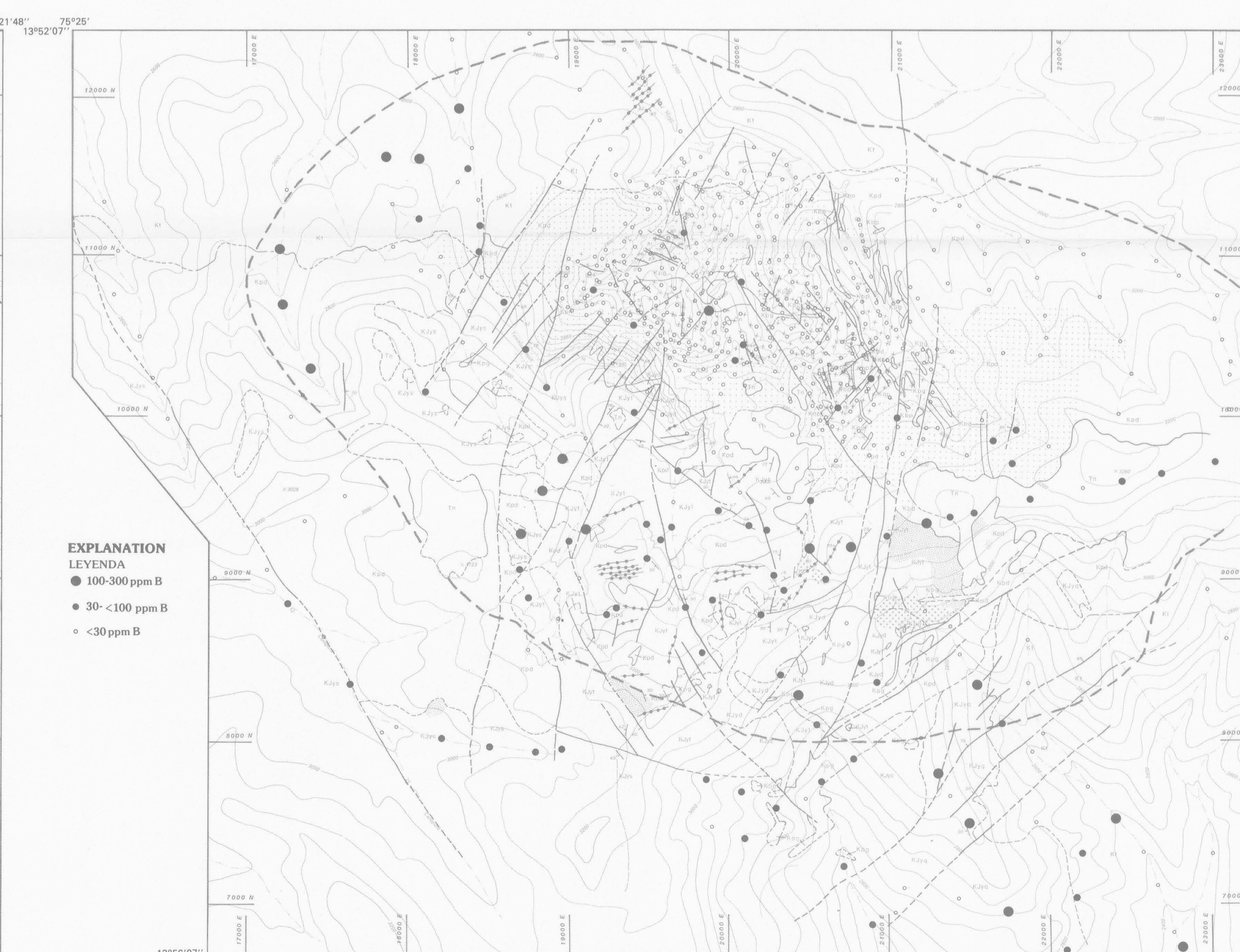


Figure 8. Distribution of boron in rock samples from the Puquio porphyry copper prospect. See sheet 1 for explanation of geologic units.

Figura 8. Distribución de boro en muestras de roca del prospecto El Puquio del tipo pórfido de cobre. Véase hoja N° 1 para la explicación de unidades geológicas.

0 400 800 1200 1600 2000 METERS  
METROS  
CONTOUR INTERVAL 50 METERS  
EXCEPT CENTRAL AREA WITH  
CONTOUR INTERVAL 25 METERS  
EQUIDISTANCIA 50 METERS CON CURVAS  
SUPLEMENTARIAS CADA 25 METROS

MAP SHOWING GEOLOGY AND ROCK GEOCHEMISTRY OF THE  
PUQUIO PORPHYRY COPPER PROSPECT, SANTIAGO DE  
CHOCORVOS QUADRANGLE, PERU

MAPA GEOLOGICO Y GEOQUIMICA DE ROCA DEL PROSPECTO  
PORFIRITICO DE COBRE EL PUQUIO, HOJA SANTIAGO DE  
CHOCORVOS, PERU

By  
Norman J Page, Fredy Huanqui, Robert E. Learned,  
Alberto Caballero, and Edgardo Guisado