

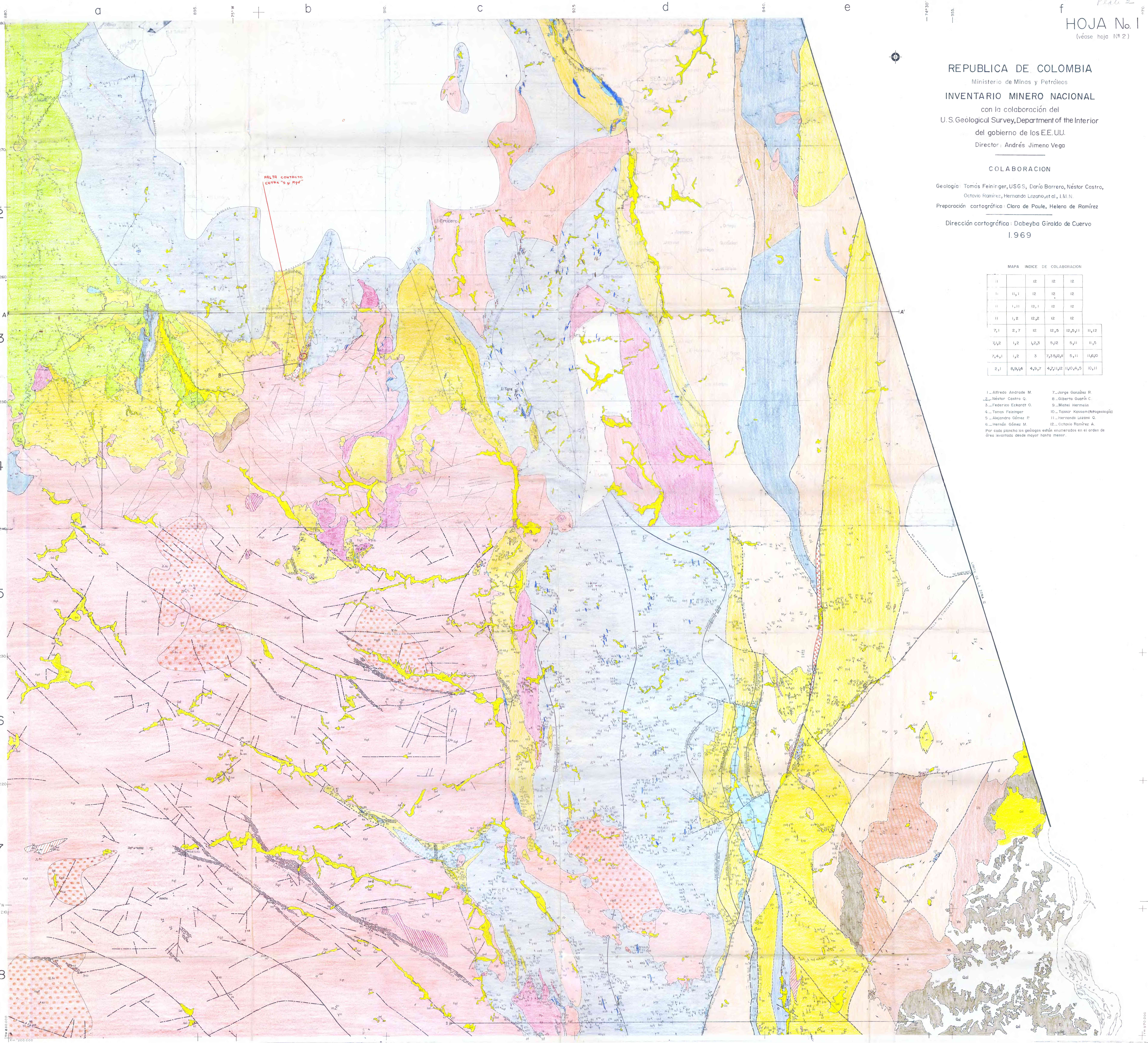
REPUBLICA DE COLOMBIA  
 Ministerio de Minas y Petróleos  
**INVENTARIO MINERO NACIONAL**  
 con la colaboración del  
 U.S. Geological Survey, Department of the Interior  
 del gobierno de los E.E.UU.  
 Director: Andrés Jimeno Vega

**COLABORACION**  
 Geología: Tomás Feininger, USGS, Darío Barrera, Néstor Castro,  
 Octavio Ramírez, Hernando Lozano, et al., I.M.N.  
 Preparación cartográfica: Clara de Paule, Helena de Ramírez  
 Dirección cartográfica: Dabeyba Giraldo de Cuervo  
 1.969

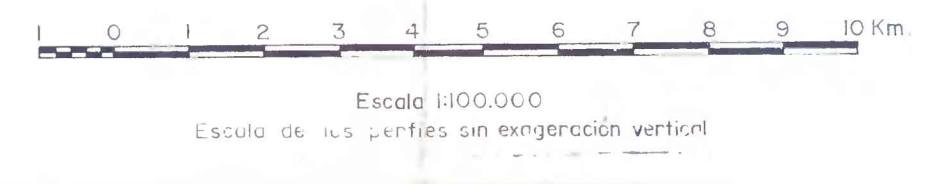
MAPA INDICE DE COLABORACION

11	12	12	12
11	11,1	12	12,12
11	1,11	12,1	12
11	1,2	12,2	12
7,1	2,7	12	12,5
7,2	1,2	1,2,3	5,12
7,4,1	1,2	3	7,5,12,11
2,1	8,9,14	4,9,7	4,7,11,12

- |                        |                                   |
|------------------------|-----------------------------------|
| 1. Alfredo Andrade M.  | 7. Jorge González R.              |
| 2. Néstor Castro G.    | 8. Gilberto Quiró C.              |
| 3. Federico Eckardt O. | 9. Michel Hermein                 |
| 4. Tomás Feininger     | 10. Toissir Kassem (fotogeología) |
| 5. Alejandro Gómez P.  | 11. Hernando Lozano G.            |
| 6. Hernán Gómez M.     | 12. Octavio Ramírez A.            |
- Por cada plancha se geólogos están enumerados en el orden de  
 días levantado desde mayor hasta menor.

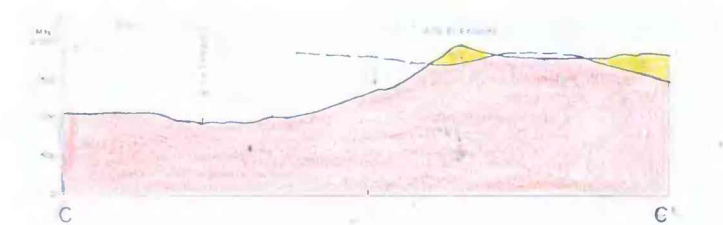
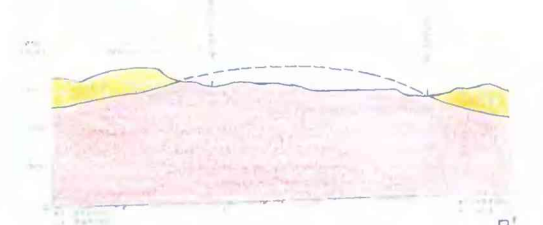
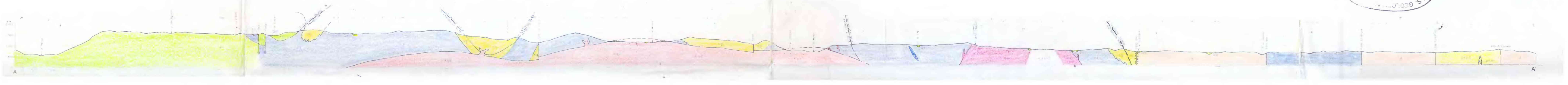


Base topográfica: Tomada de mapas escala 1:100,000 del Instituto Geográfico Agustín Cortés  
 Proyección conforme de Gauss con Bogotá como punto de origen  
 (X = 1,000,000 Mts. N., y = 1,000,000 Mts. E.)  
 Curvas de nivel cada 100 mts.



AGUSTIN/O  
 1969

PLEASE REPLACE IN POCKET  
 IN BACK OF BOUND VOLUME



Escala de los perfiles: 1:100,000

(200)  
 R.97  
 no. 70-142