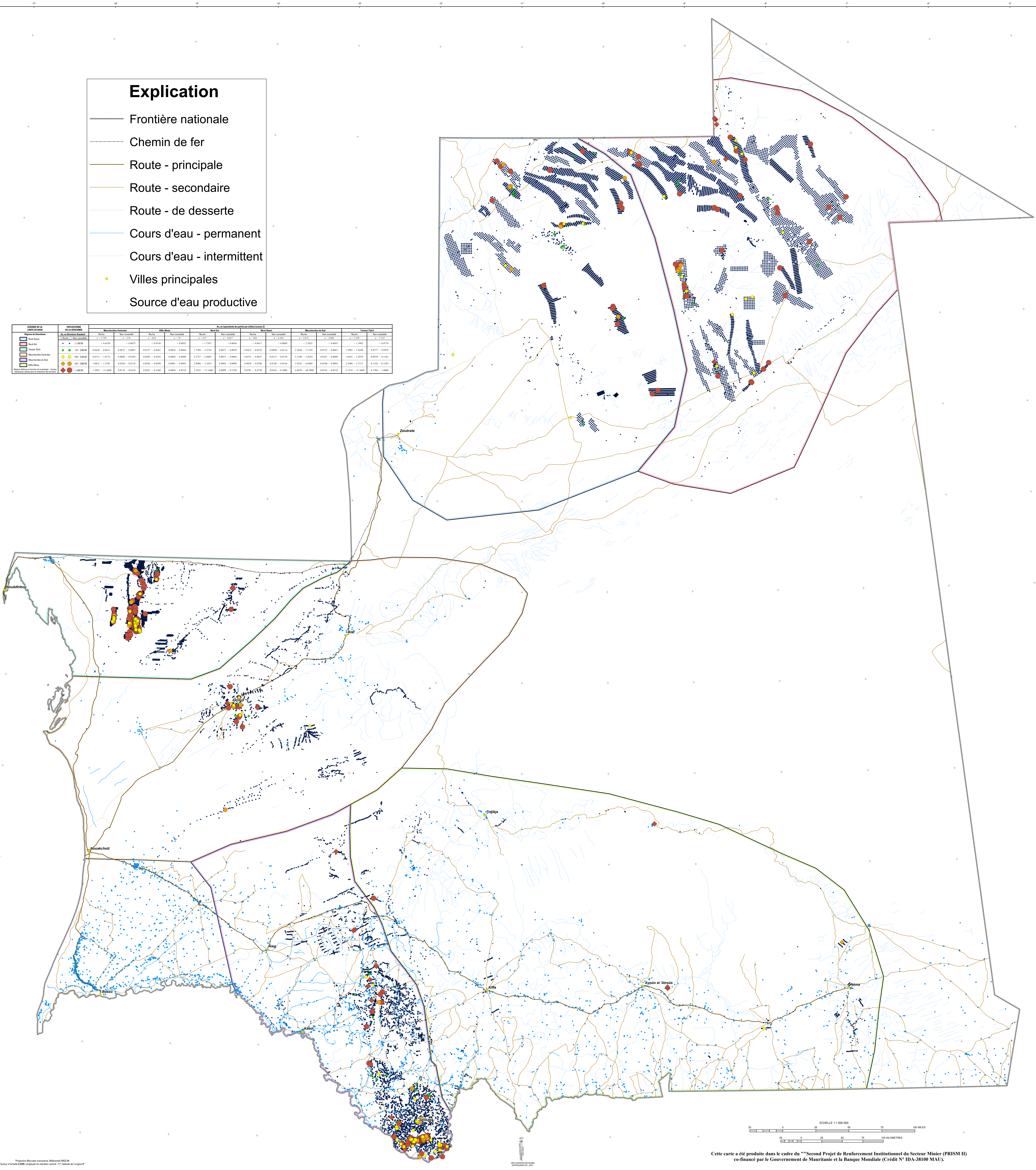


Explication

- Frontière nationale
- Chemin de fer
- Route - principale
- Route - secondaire
- Route - de desserte
- Cours d'eau - permanent
- Cours d'eau - intermittent
- Villes principales
- Source d'eau productive

CARRÉS DE LA CARTE DE BASE	COORDONNÉES (Easting, Northing)	Métamorphisme Contact		Gîtis, Nappe		Nappe de		Métamorphisme de Haut		Tectonisme	
		Min	Max	Min	Max	Min	Max	Min	Max	Min	Max
130-140E00	8400 - 8400	0.000 - 0.000	0.000 - 0.000	0.000 - 0.000	0.000 - 0.000	0.000 - 0.000	0.000 - 0.000	0.000 - 0.000	0.000 - 0.000	0.000 - 0.000	0.000 - 0.000
130-140E10	8410 - 8410	0.000 - 0.000	0.000 - 0.000	0.000 - 0.000	0.000 - 0.000	0.000 - 0.000	0.000 - 0.000	0.000 - 0.000	0.000 - 0.000	0.000 - 0.000	0.000 - 0.000
130-140E20	8420 - 8420	0.000 - 0.000	0.000 - 0.000	0.000 - 0.000	0.000 - 0.000	0.000 - 0.000	0.000 - 0.000	0.000 - 0.000	0.000 - 0.000	0.000 - 0.000	0.000 - 0.000
130-140E30	8430 - 8430	0.000 - 0.000	0.000 - 0.000	0.000 - 0.000	0.000 - 0.000	0.000 - 0.000	0.000 - 0.000	0.000 - 0.000	0.000 - 0.000	0.000 - 0.000	0.000 - 0.000
130-140E40	8440 - 8440	0.000 - 0.000	0.000 - 0.000	0.000 - 0.000	0.000 - 0.000	0.000 - 0.000	0.000 - 0.000	0.000 - 0.000	0.000 - 0.000	0.000 - 0.000	0.000 - 0.000
130-140E50	8450 - 8450	0.000 - 0.000	0.000 - 0.000	0.000 - 0.000	0.000 - 0.000	0.000 - 0.000	0.000 - 0.000	0.000 - 0.000	0.000 - 0.000	0.000 - 0.000	0.000 - 0.000
130-140E60	8460 - 8460	0.000 - 0.000	0.000 - 0.000	0.000 - 0.000	0.000 - 0.000	0.000 - 0.000	0.000 - 0.000	0.000 - 0.000	0.000 - 0.000	0.000 - 0.000	0.000 - 0.000
130-140E70	8470 - 8470	0.000 - 0.000	0.000 - 0.000	0.000 - 0.000	0.000 - 0.000	0.000 - 0.000	0.000 - 0.000	0.000 - 0.000	0.000 - 0.000	0.000 - 0.000	0.000 - 0.000
130-140E80	8480 - 8480	0.000 - 0.000	0.000 - 0.000	0.000 - 0.000	0.000 - 0.000	0.000 - 0.000	0.000 - 0.000	0.000 - 0.000	0.000 - 0.000	0.000 - 0.000	0.000 - 0.000
130-140E90	8490 - 8490	0.000 - 0.000	0.000 - 0.000	0.000 - 0.000	0.000 - 0.000	0.000 - 0.000	0.000 - 0.000	0.000 - 0.000	0.000 - 0.000	0.000 - 0.000	0.000 - 0.000
130-140E00	8500 - 8500	0.000 - 0.000	0.000 - 0.000	0.000 - 0.000	0.000 - 0.000	0.000 - 0.000	0.000 - 0.000	0.000 - 0.000	0.000 - 0.000	0.000 - 0.000	0.000 - 0.000



Cette carte a été produite dans le cadre du "Second Projet de Renforcement Institutionnel du Secteur Minier (PRISM II) co-financé par le Gouvernement de Mauritanie et la Banque Mondiale (Crédit N° IDA-38100 MAU).