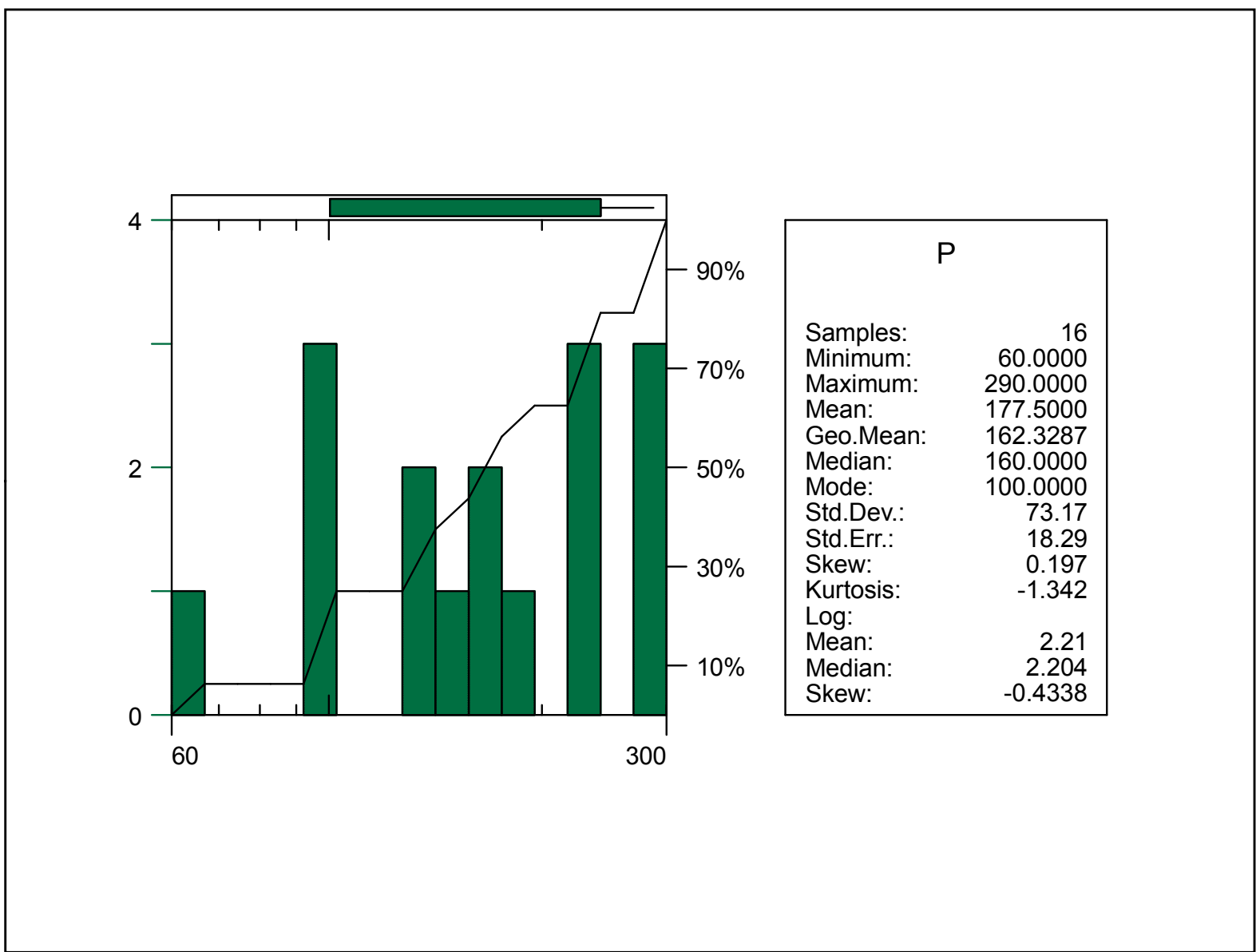
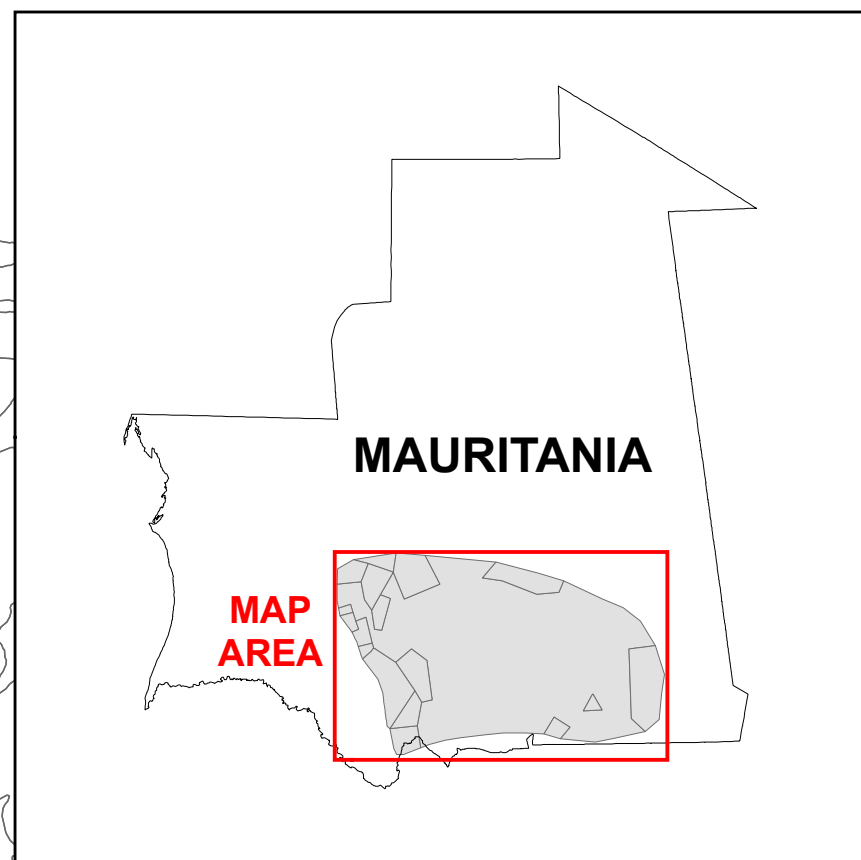
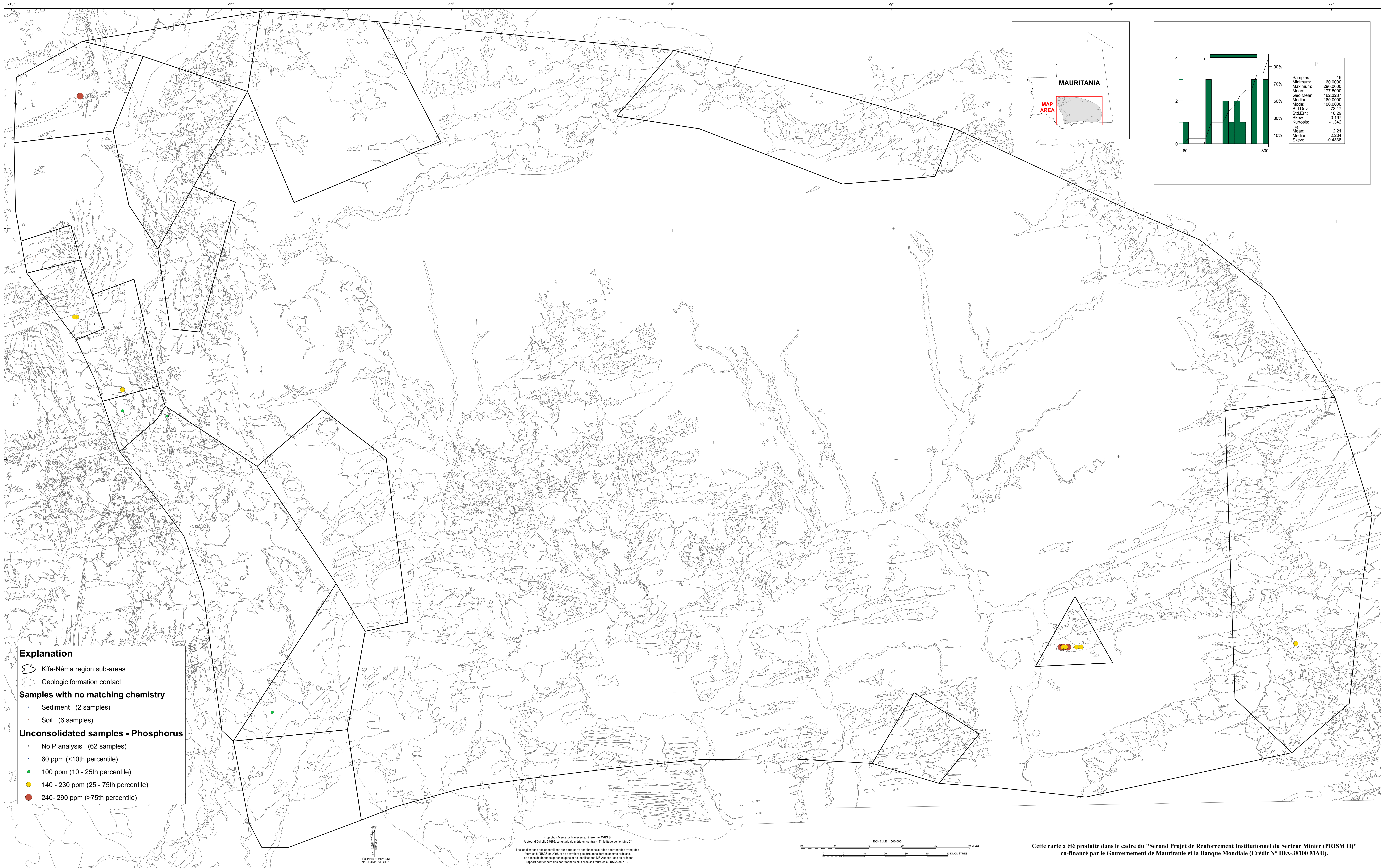


Géochimie des Matériaux Non-Consolidés Dans la Région Kiffa-Néma — Phosphore



Explanation

- Kiffa-Néma region sub-areas
- Geologic formation contact

Samples with no matching chemistry

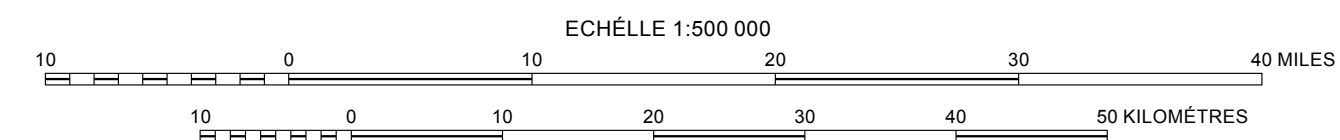
- Sediment (2 samples)
- Soil (6 samples)

Unconsolidated samples - Phosphorus

- No P analysis (62 samples)
- 60 ppm (<10th percentile)
- 100 ppm (10 - 25th percentile)
- 140 - 230 ppm (25 - 75th percentile)
- 240- 290 ppm (>75th percentile)

PROJET DE RECHERCHE MINIERE
APPROXIMATIVE, 2007

Projection Mercator Transverse, référentiel WGS 84
Facteur d'échelle 0,9996, Longitude du méridien central -11°, latitude de l'origine 0°
Les localisations des échantillons sur cette carte sont basées sur des coordonnées tronquées
fournies à USGS en 2007, et ne devraient pas être considérées comme précises.
Les bases de données géométriques et de localisations NEZ, accessibles au présent
rapport contiennent des coordonnées plus précises fournies à USGS en 2012.



Cette carte a été produite dans le cadre du "Second Projet de Renforcement Institutionnel du Secteur Minier (PRISM II)" co-financé par le Gouvernement de Mauritanie et la Banque Mondiale (Crédit N° IDA-38100 MAU).