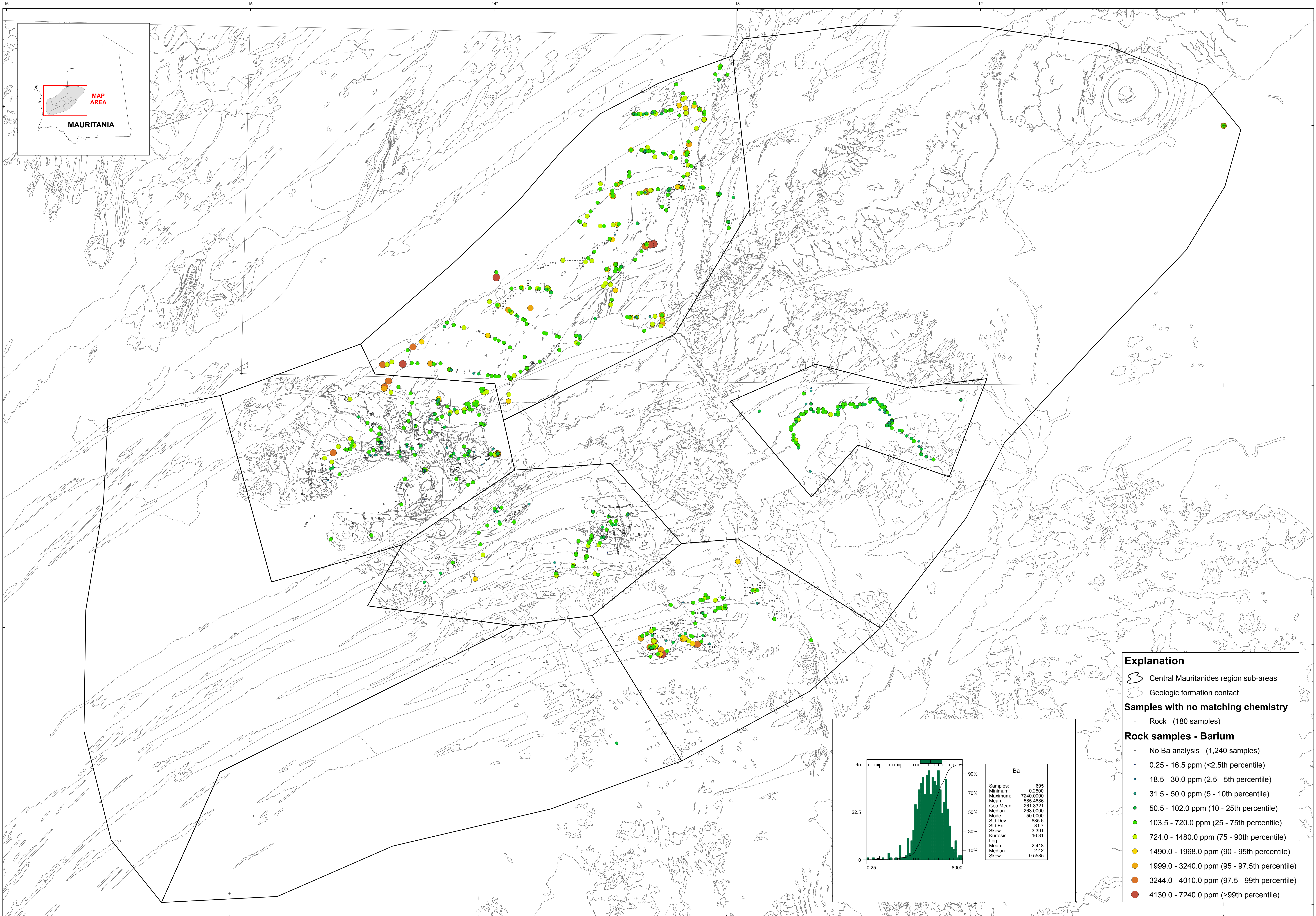


Géochimie des Roches des Mauritanides Centrales - Barium



Explanation

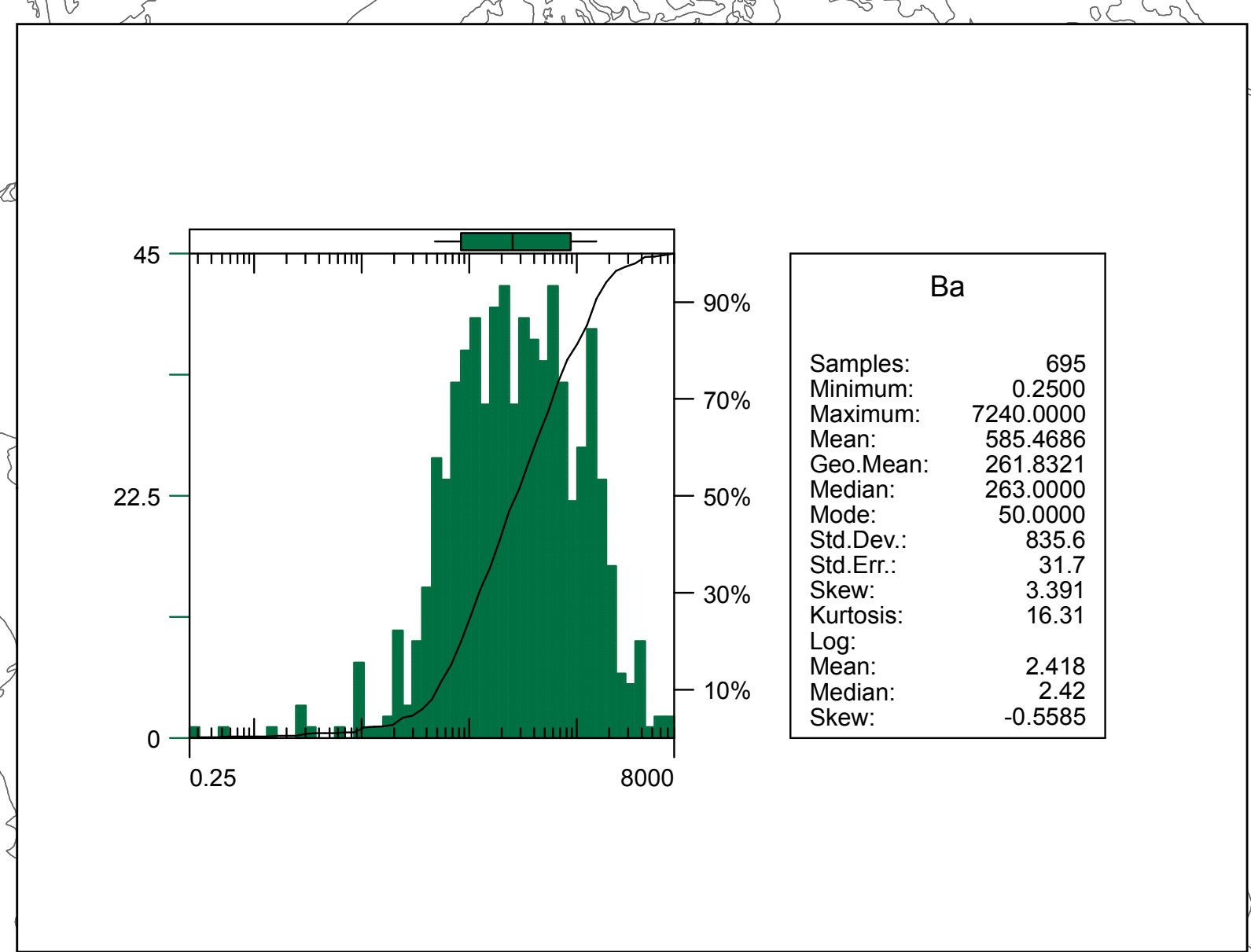
- Central Mauritanides region sub-areas
- Geologic formation contact

Samples with no matching chemistry

- Rock (180 samples)

Rock samples - Barium

- No Ba analysis (1,240 samples)
- 0.25 - 16.5 ppm (<2.5th percentile)
- 18.5 - 30.0 ppm (2.5 - 5th percentile)
- 31.5 - 50.0 ppm (5 - 10th percentile)
- 50.5 - 102.0 ppm (10 - 25th percentile)
- 103.5 - 720.0 ppm (25 - 75th percentile)
- 724.0 - 1480.0 ppm (75 - 90th percentile)
- 1490.0 - 1968.0 ppm (90 - 95th percentile)
- 1999.0 - 3240.0 ppm (95 - 97.5th percentile)
- 3244.0 - 4010.0 ppm (97.5 - 99th percentile)
- 4130.0 - 7240.0 ppm (>99th percentile)



Projection Mercator Transverse, référentiel WGS 84
Facteur d'échelle 0.9996, coupure du méridien central -11° longitude de l'origine 0°
Les localisations des échantillons sur cette carte sont basées sur des coordonnées tronquées
fournies à USGS en 2007, et ne devraient pas être considérées comme précises.
Les bases de données géochimiques et de localisations MS Access liées au présent
rapport contiennent des coordonnées plus précises fournies à USGS en 2012.

40°
N
30°
20°
10°
0°
EQUATEUR MOYENNE
APPROXIMATIVE 2007

ECHELLE 1:500 000
0 10 20 30 40 50 KILOMÈTRES
0 10 20 30 40 50 MILES

Cette carte a été produite dans le cadre du "Second Projet de Renforcement Institutionnel du Secteur Minier (PRISM II)"
co-financé par le Gouvernement de Mauritanie et la Banque Mondiale (Crédit N° IDA-38100 MAU).