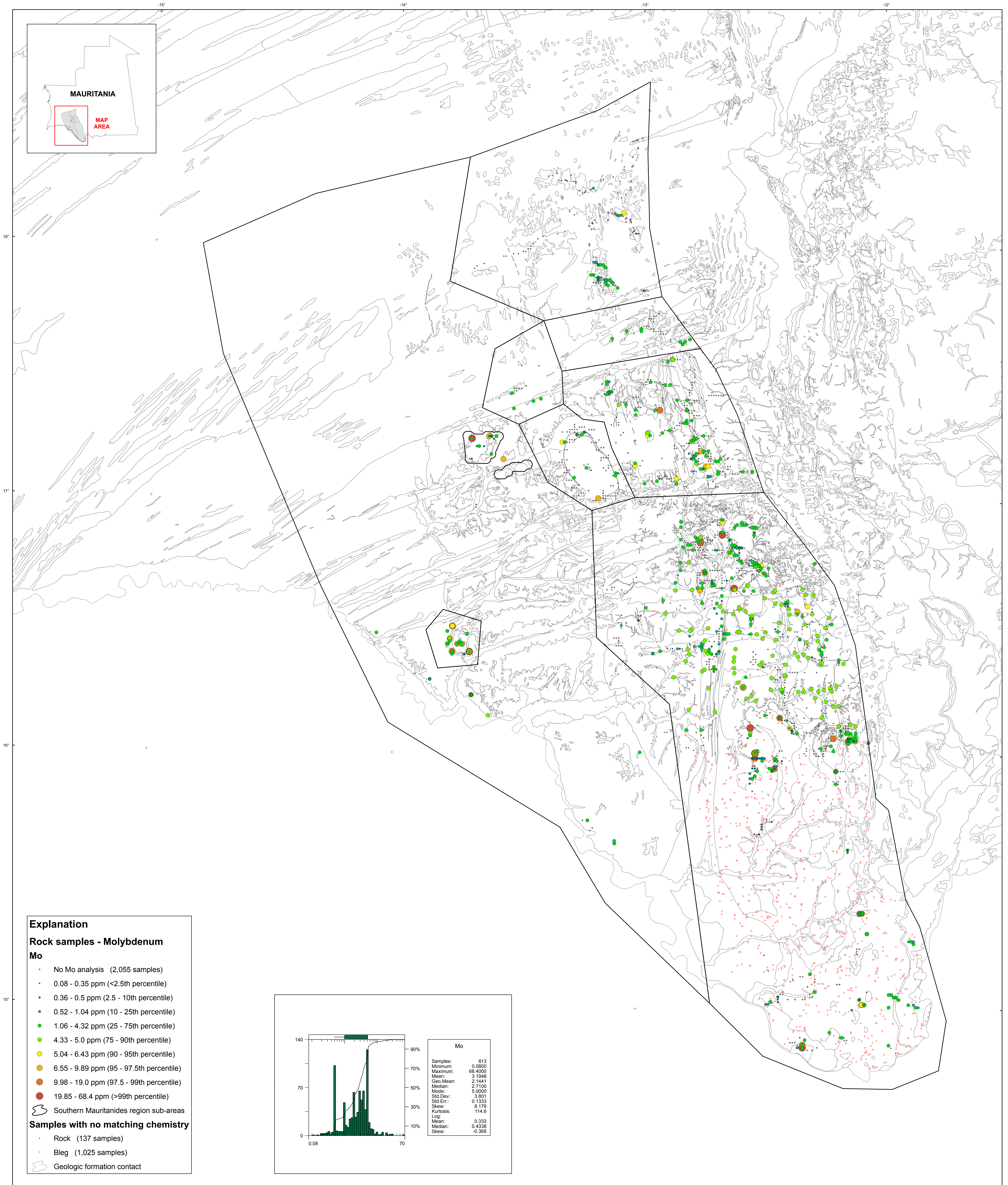


Ministère du Pétrole, de l'Énergie et des Mines
Géochimie des Roches Dans la Mauritanides du Sud — Molybdène



Explication

Rock samples - Molybdenum

Mo

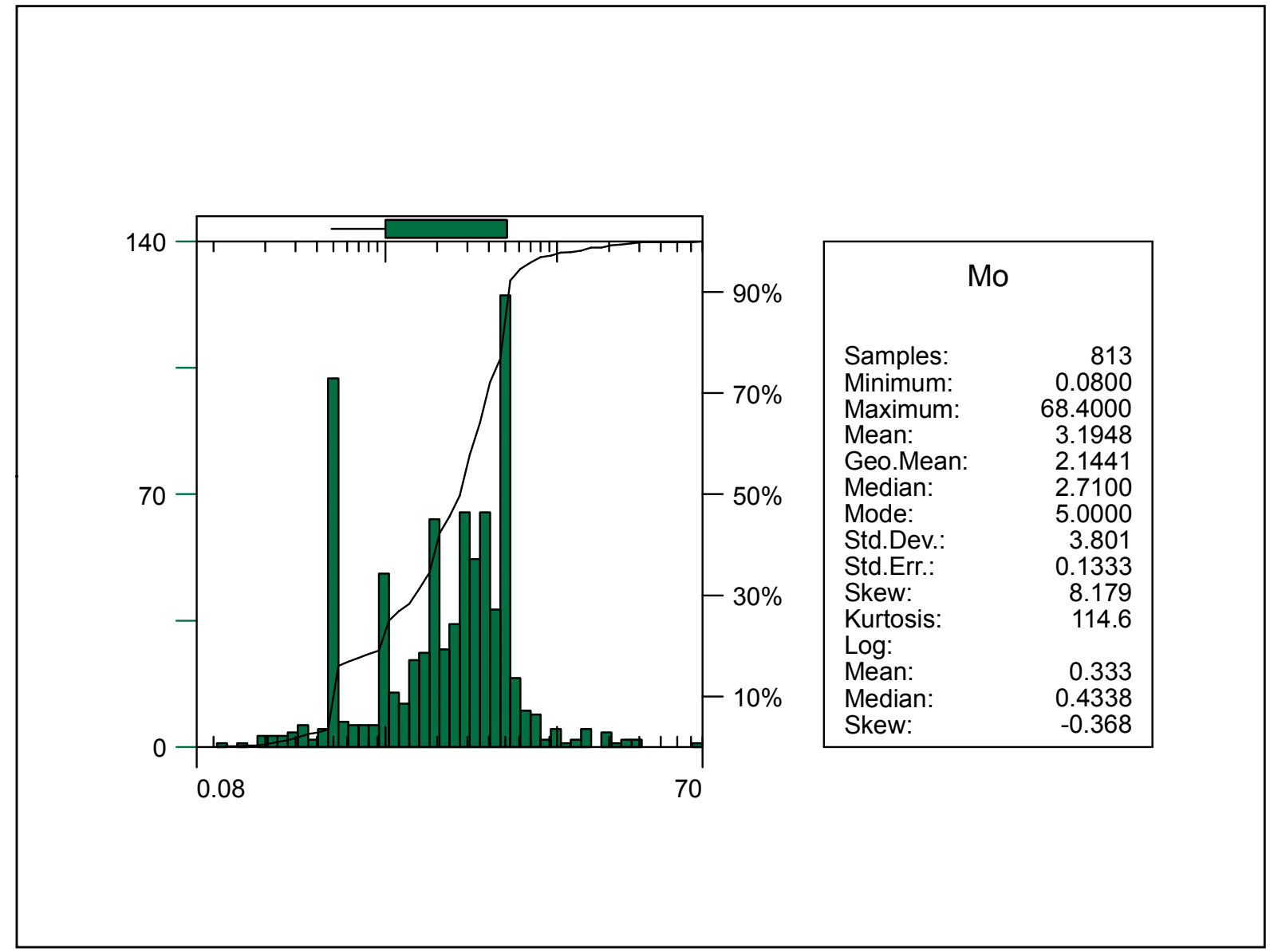
- No Mo analysis (2,055 samples)
- 0.08 - 0.35 ppm (<2.5th percentile)
- 0.36 - 0.5 ppm (2.5 - 10th percentile)
- 0.52 - 1.04 ppm (10 - 25th percentile)
- 1.06 - 4.32 ppm (25 - 75th percentile)
- 4.33 - 5.0 ppm (75 - 90th percentile)
- 5.04 - 6.43 ppm (90 - 95th percentile)
- 6.55 - 9.89 ppm (95 - 97.5th percentile)
- 9.98 - 19.0 ppm (97.5 - 99th percentile)
- 19.85 - 68.4 ppm (>99th percentile)

☞ Southern Mauritania region sub-areas

Samples with no matching chemistry

- Rock (137 samples)
- Bleg (1,025 samples)

☞ Geologic formation contact



Projection Mercator Transverse, référentiel WGS 84
Facteur d'échelle 0,999; Longitude du méridien central -11°; latitude de l'origine 0°
Les localisations des échantillons sur cette carte sont basées sur des coordonnées triangulaires
fourmies à l'USGS en 2007, et ne doivent pas être considérées comme précises.
Les bases de données géochimiques et de localisations MS Access files au présent
rapport contiennent des coordonnées plus précises fournies à l'USGS en 2012.

DECLARATION MOYENNE APPROXIMATIVE 2007

