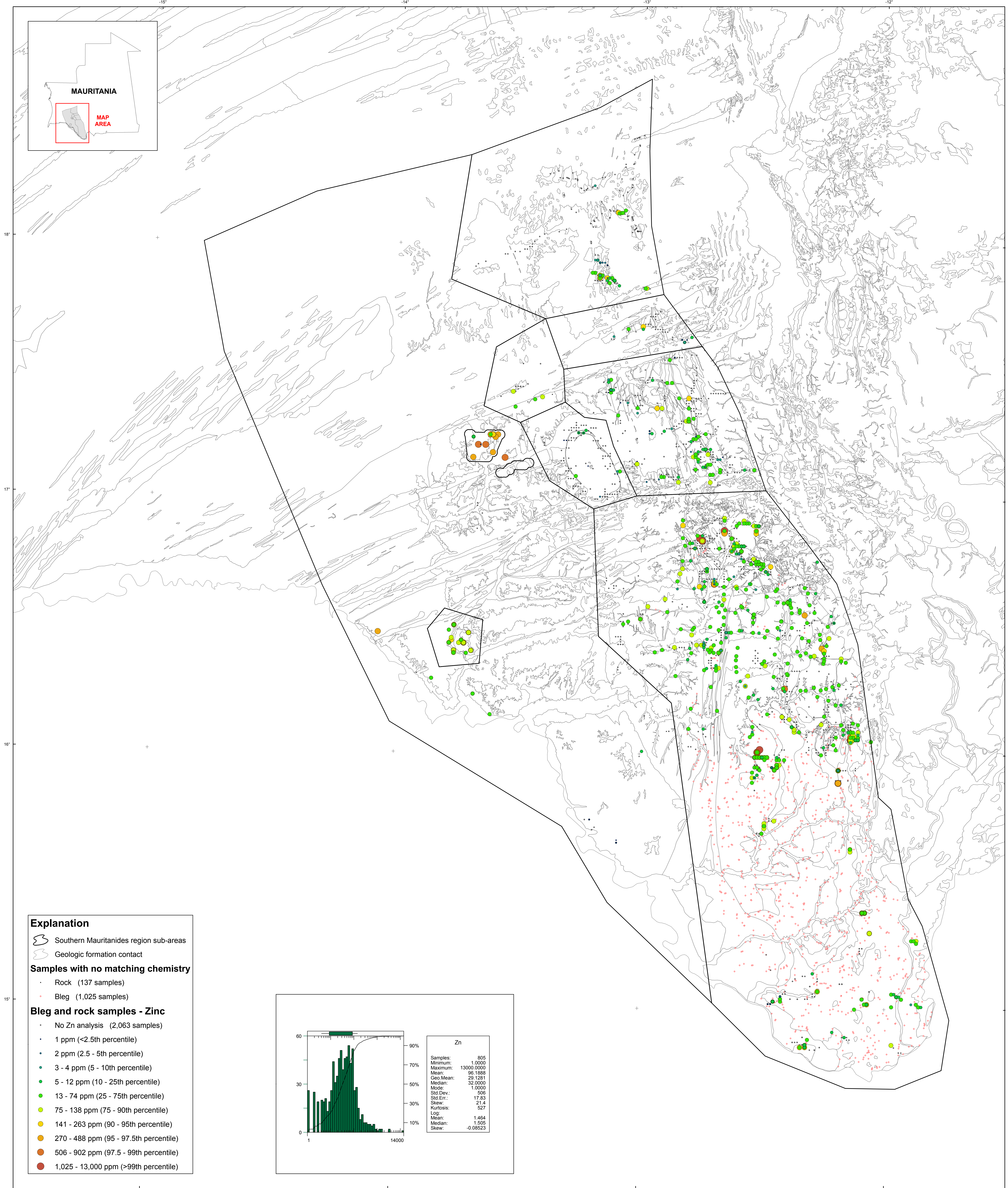
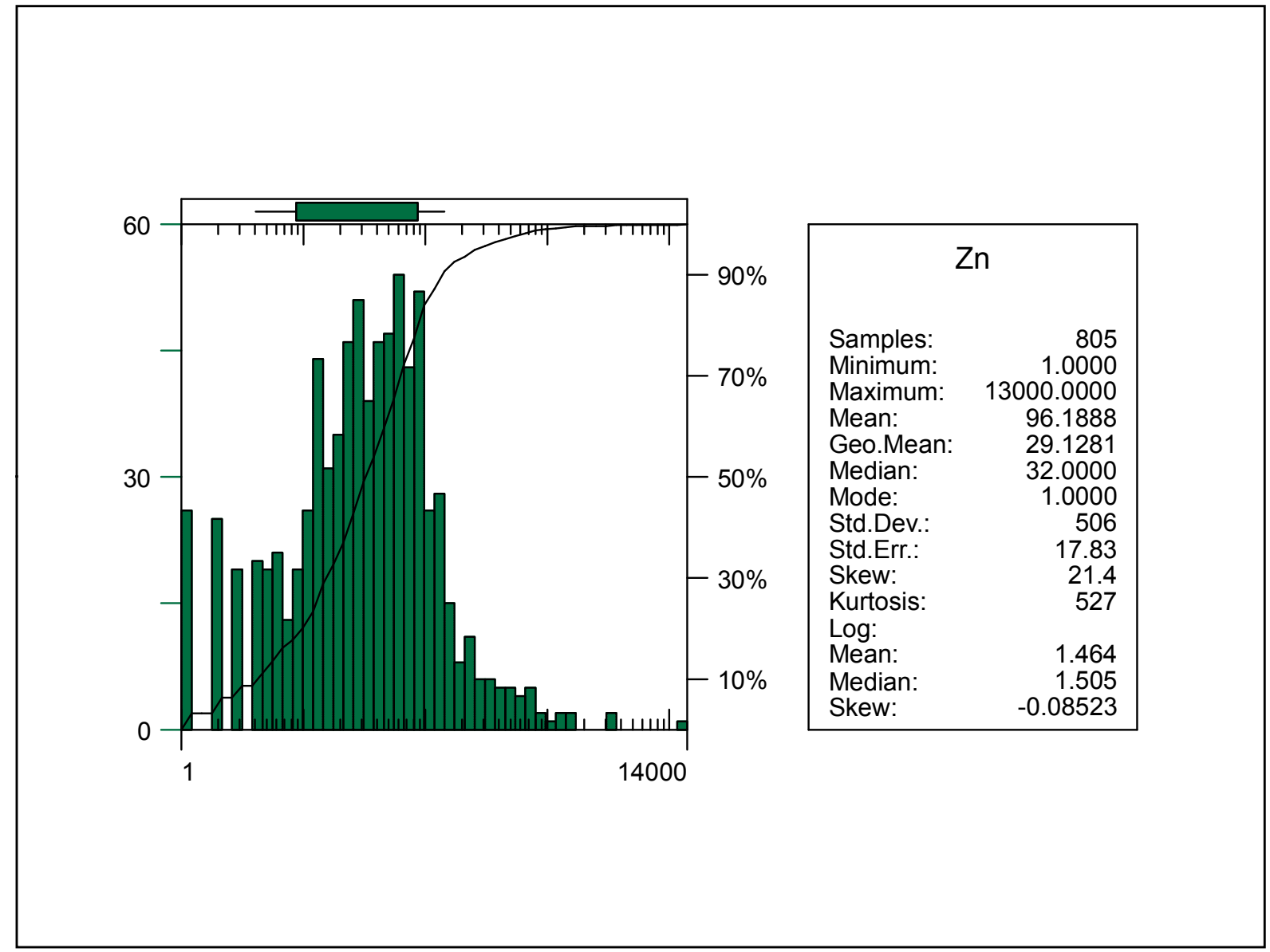


Ministère du Pétrole, de l'Énergie et des Mines
Géochimie des Roches Dans la Mauritanides du Sud — Zinc

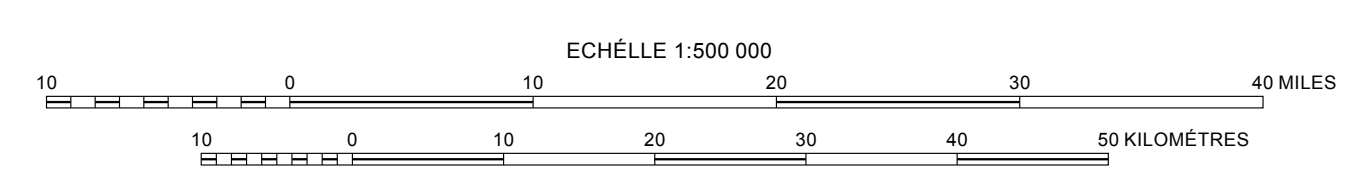


- Explanation**
- Southern Mauritianides region sub-areas
 - Geologic formation contact
- Samples with no matching chemistry**
- Rock (137 samples)
 - Bleg (1,025 samples)
- Bleg and rock samples - Zinc**
- No Zn analysis (2,063 samples)
 - 1 ppm (<2.5th percentile)
 - 2 - 5 ppm (2.5 - 5th percentile)
 - 3 - 4 ppm (5 - 10th percentile)
 - 5 - 12 ppm (10 - 25th percentile)
 - 13 - 74 ppm (25 - 75th percentile)
 - 75 - 138 ppm (75 - 90th percentile)
 - 141 - 263 ppm (90 - 95th percentile)
 - 270 - 488 ppm (95 - 97.5th percentile)
 - 506 - 902 ppm (97.5 - 99th percentile)
 - 1,025 - 13,000 ppm (>99th percentile)



Projection Mercator Transversale, référentiel WGS 84
Facteur d'échelle 0,9996; Longitude du méridien central -11°; latitude de l'origine 0°
Les localisations des échantillons sur cette carte sont basées sur des coordonnées tronquées
issues à l'USGS en 2007, et ne devraient pas être considérées comme précises.
Les bases de données géochimiques et de localisations MS Access liées au présent
rapport contiennent des coordonnées plus précises fournies à l'USGS en 2012.

DECLARATION MOYENNE APPROXIMATIVE 2007



Cette carte a été produite dans le cadre du "Second Projet de Renforcement Institutionnel du Secteur Minier (PRISM II)"
co-financé par le Gouvernement de Mauritanie et la Banque Mondiale (Crédit N° IDA-38100 MAU).