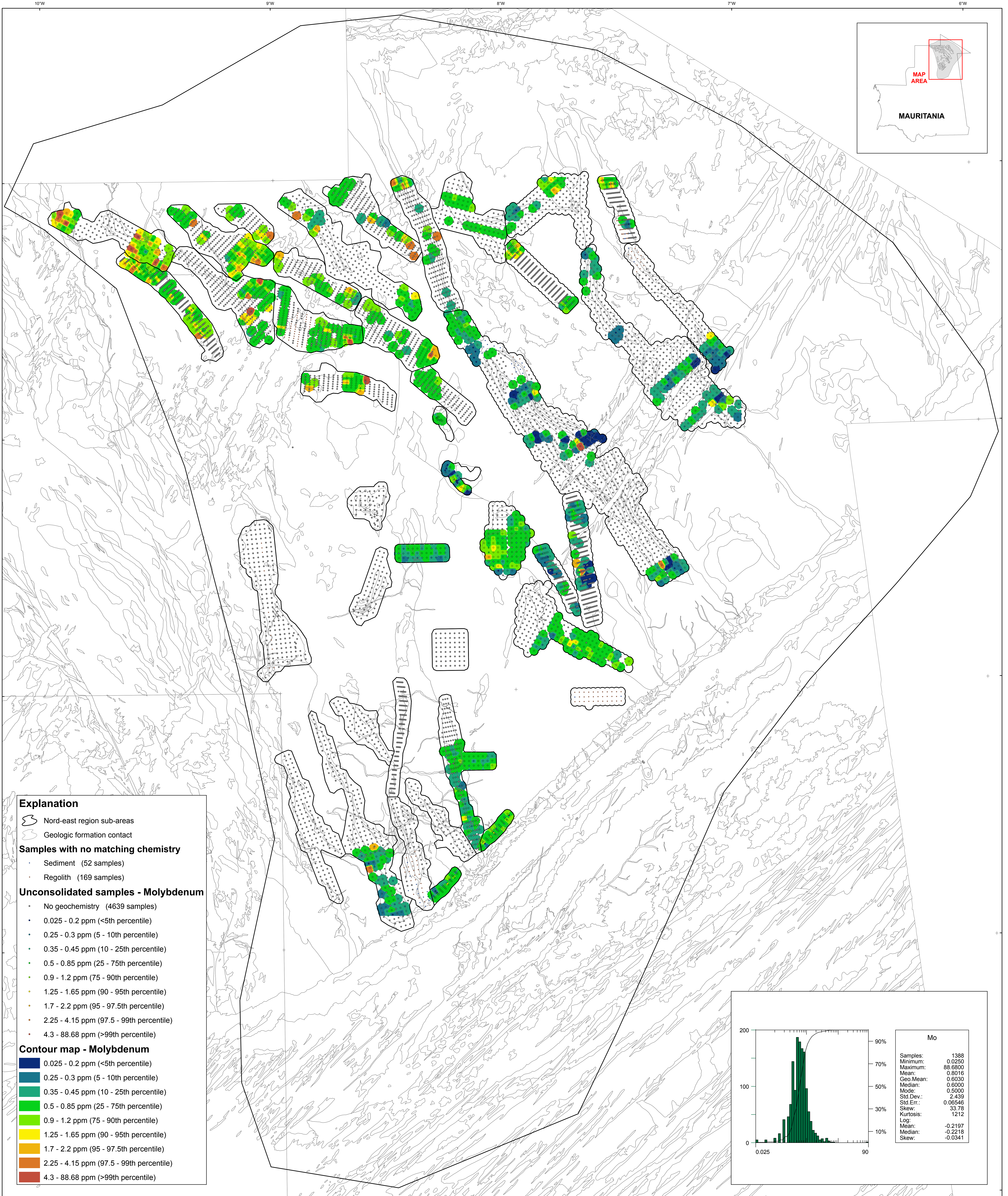


Géochimie des Matériaux Non-Consolidés Dans la Région Nord-Est — Molybdène



Explanation

- Nord-east region sub-areas
- Geologic formation contact

Samples with no matching chemistry

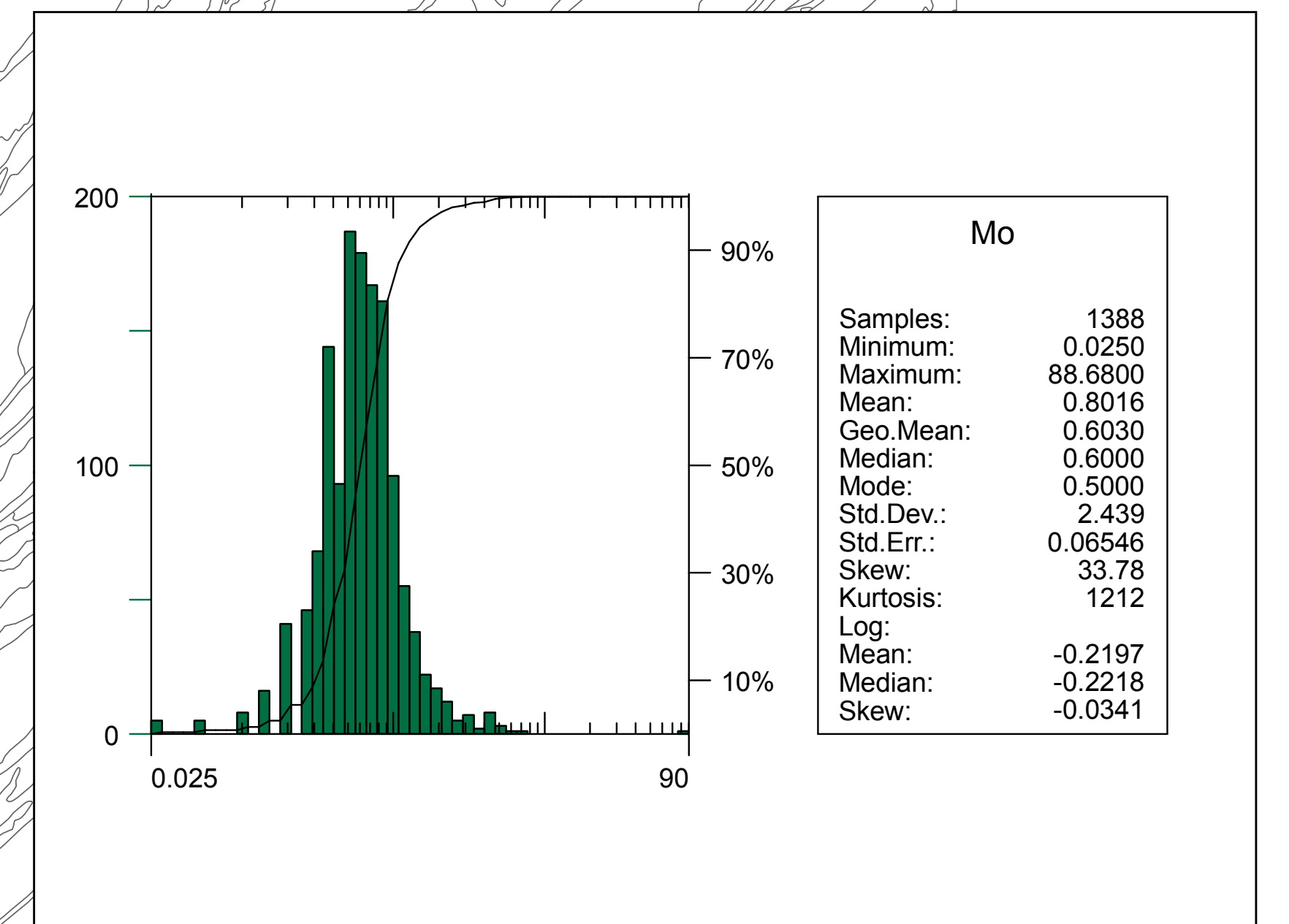
- Sediment (52 samples)
- Regolith (169 samples)

Unconsolidated samples - Molybdenum

- No geochemistry (4639 samples)
- 0.025 - 0.2 ppm (<5th percentile)
- 0.25 - 0.3 ppm (5 - 10th percentile)
- 0.35 - 0.45 ppm (10 - 25th percentile)
- 0.5 - 0.85 ppm (25 - 75th percentile)
- 0.9 - 1.2 ppm (75 - 90th percentile)
- 1.25 - 1.65 ppm (90 - 95th percentile)
- 1.7 - 2.2 ppm (95 - 97.5th percentile)
- 2.25 - 4.15 ppm (97.5 - 99th percentile)
- 4.3 - 88.68 ppm (>99th percentile)

Contour map - Molybdenum

- 0.025 - 0.2 ppm (<5th percentile)
- 0.25 - 0.3 ppm (5 - 10th percentile)
- 0.35 - 0.45 ppm (10 - 25th percentile)
- 0.5 - 0.85 ppm (25 - 75th percentile)
- 0.9 - 1.2 ppm (75 - 90th percentile)
- 1.25 - 1.65 ppm (90 - 95th percentile)
- 1.7 - 2.2 ppm (95 - 97.5th percentile)
- 2.25 - 4.15 ppm (97.5 - 99th percentile)
- 4.3 - 88.68 ppm (>99th percentile)



Projection Mercator Transverse, référentiel WGS 84
Facteur d'échelle 0.9996; Longitude du méridien central -11°; latitude de l'origine 0°
Les localisations des échantillons sur cette carte sont basées sur des coordonnées triangulaires
Sources à l'USGS en 2007, et ne devraient pas être considérées comme précises.
Les bases de données géochimiques et de localisations MS Access liées au présent
rapport contiennent des coordonnées plus précises fournies à l'USGS en 2012.

DECLARATION MOYENNE APPROXIMATIVE 2007

