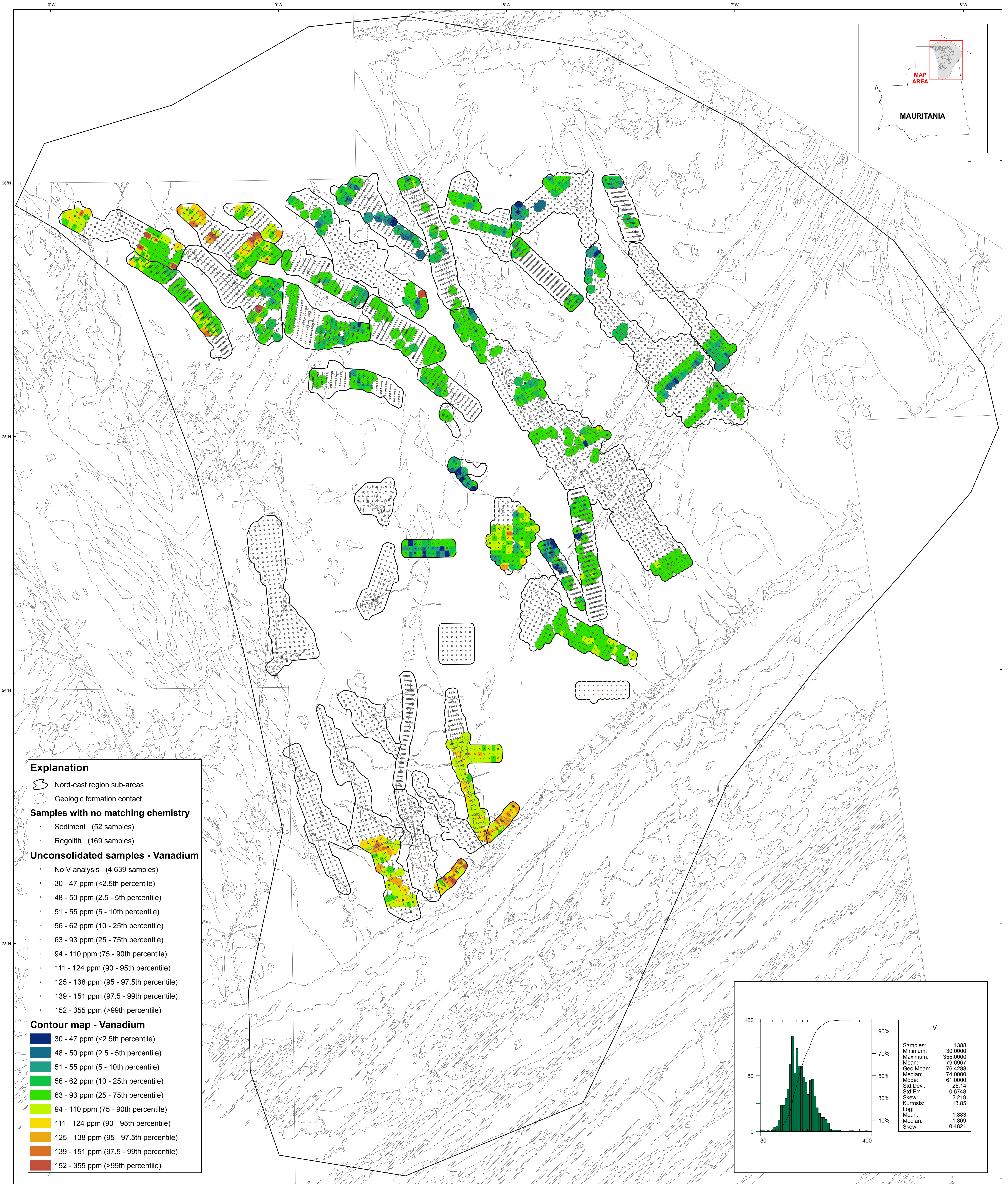


Géochimie des Matériaux Non-Consolidés Dans la Région Nord-Est — Vanadium



Explanation

- Nord-east region sub-areas
- Geologic formation contact

Samples with no matching chemistry

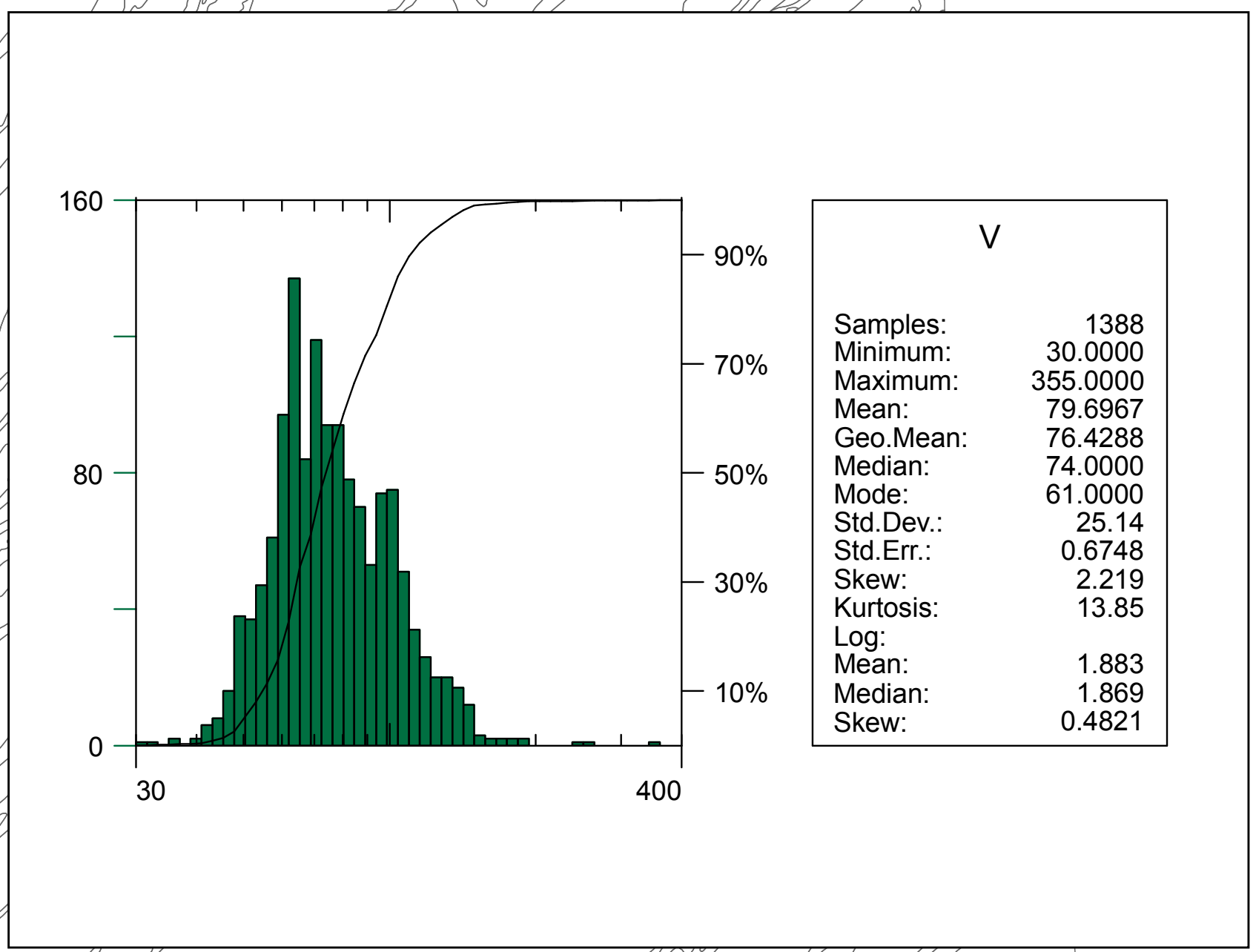
- Sediment (52 samples)
- Regolith (169 samples)

Unconsolidated samples - Vanadium

- No V analysis (4,639 samples)
- 30 - 47 ppm (<2.5th percentile)
- 48 - 50 ppm (2.5 - 5th percentile)
- 51 - 55 ppm (5 - 10th percentile)
- 56 - 62 ppm (10 - 25th percentile)
- 63 - 93 ppm (25 - 75th percentile)
- 94 - 110 ppm (75 - 90th percentile)
- 111 - 124 ppm (90 - 95th percentile)
- 125 - 138 ppm (95 - 97.5th percentile)
- 139 - 151 ppm (97.5 - 99th percentile)
- 152 - 355 ppm (>99th percentile)

Contour map - Vanadium

- 30 - 47 ppm (<2.5th percentile)
- 48 - 50 ppm (2.5 - 5th percentile)
- 51 - 55 ppm (5 - 10th percentile)
- 56 - 62 ppm (10 - 25th percentile)
- 63 - 93 ppm (25 - 75th percentile)
- 94 - 110 ppm (75 - 90th percentile)
- 111 - 124 ppm (90 - 95th percentile)
- 125 - 138 ppm (95 - 97.5th percentile)
- 139 - 151 ppm (97.5 - 99th percentile)
- 152 - 355 ppm (>99th percentile)



Projection Mercator Transverse, référentiel WGS 84
Facteur d'échelle 0.9999; Longitude du méridien central -11°; latitude de l'origine 0°
Les localisations des échantillons sur cette carte sont basées sur des coordonnées triangulées
Sources à l'USGS en 2007, et ne devraient pas être considérées comme précises.
Les bases de données géochimiques et de localisations MS Access liées au présent
rapport contiennent des coordonnées plus précises fournies à l'USGS en 2012.

DECLARATION MOYENNE APPROXIMATIVE, 2007

