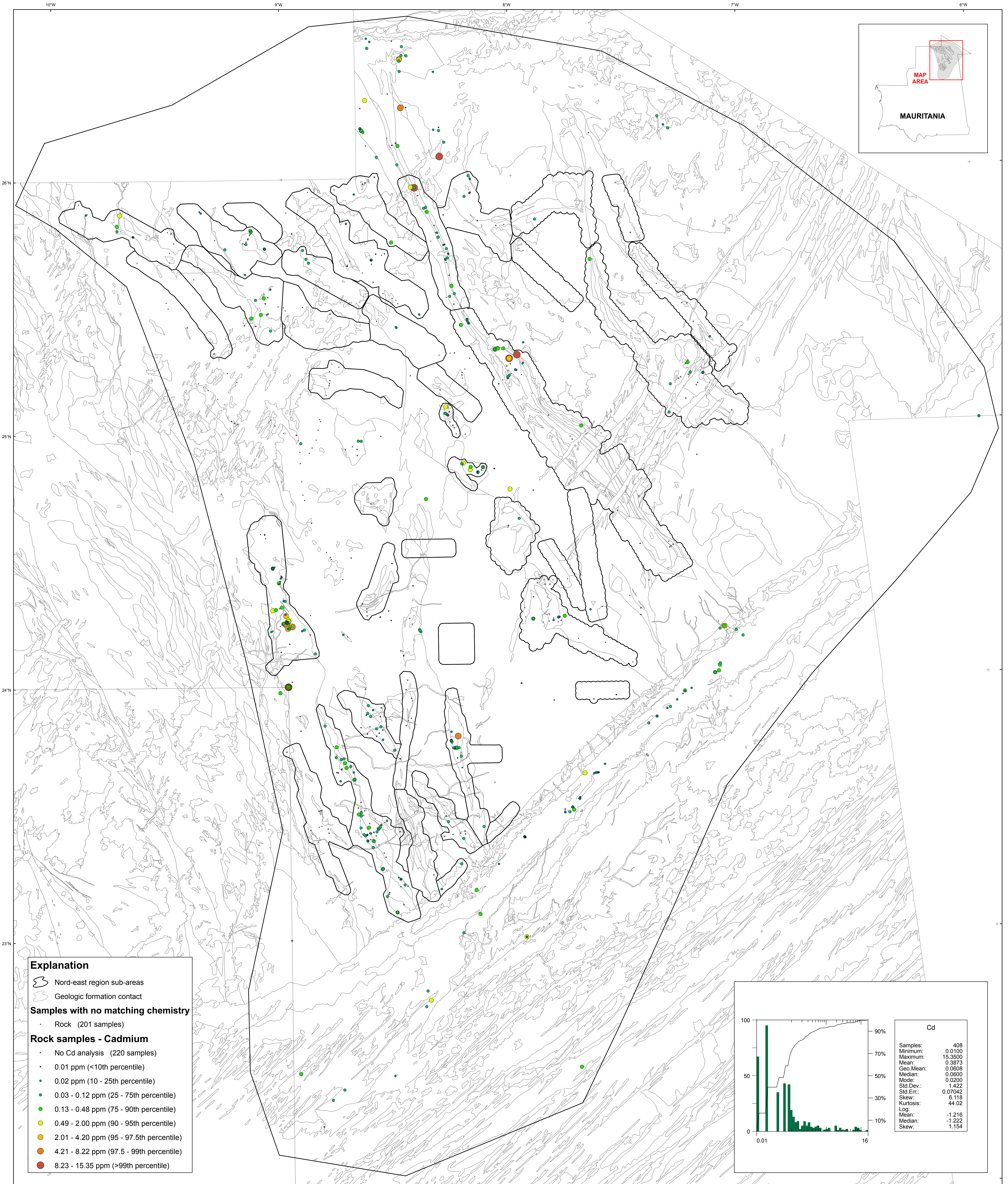


Ministère du Pétrole, de l'Énergie et des Mines
Géochimie des Roches Dans la Région Nord-Est — Cadmium



Explanation

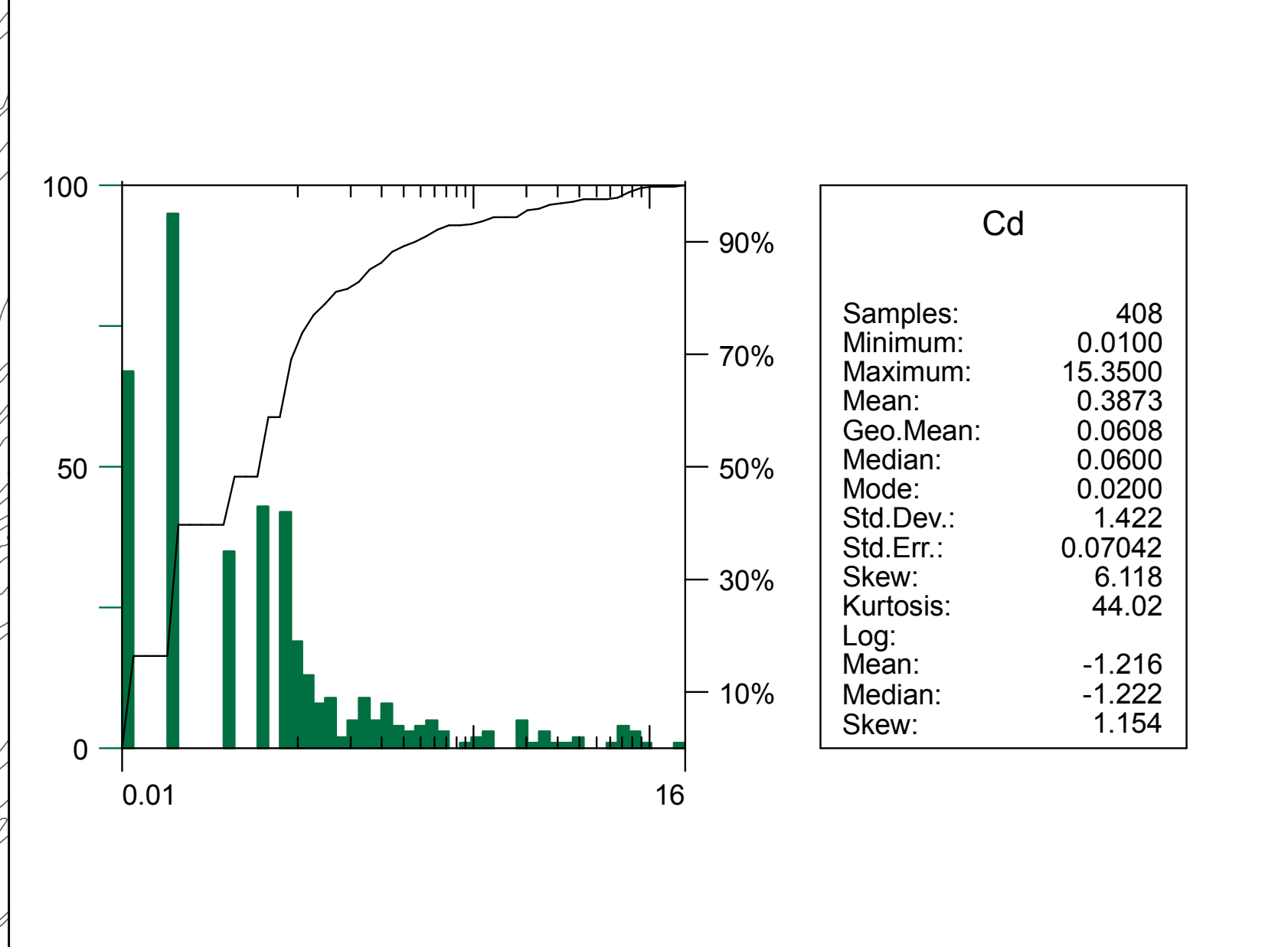
- Nord-east region sub-areas
- Geologic formation contact

Samples with no matching chemistry

- Rock (201 samples)

Rock samples - Cadmium

- No Cd analysis (220 samples)
- 0.01 ppm (<10th percentile)
- 0.02 ppm (10 - 25th percentile)
- 0.03 - 0.12 ppm (25 - 75th percentile)
- 0.13 - 0.48 ppm (75 - 90th percentile)
- 0.49 - 2.00 ppm (90 - 95th percentile)
- 2.01 - 4.20 ppm (95 - 97.5th percentile)
- 4.21 - 8.22 ppm (97.5 - 99th percentile)
- 8.23 - 15.35 ppm (>99th percentile)



Projection Mercator Transversale, référentiel WGS 84
Facteur d'échelle: 0,9999; Longitude du méridien central: -11°; latitude de l'origine 0°
Les localisations des échantillons sur cette carte sont basées sur des coordonnées triangulées
révisées à l'USGS en 2007, et ne devraient pas être considérées comme précises.
Les bases de données géochimiques et de localisations MS Access liées au présent
rapport contiennent des coordonnées plus précises fournies à l'USGS en 2012.

DECLARATION MOYENNE APPROXIMATIVE 2007

