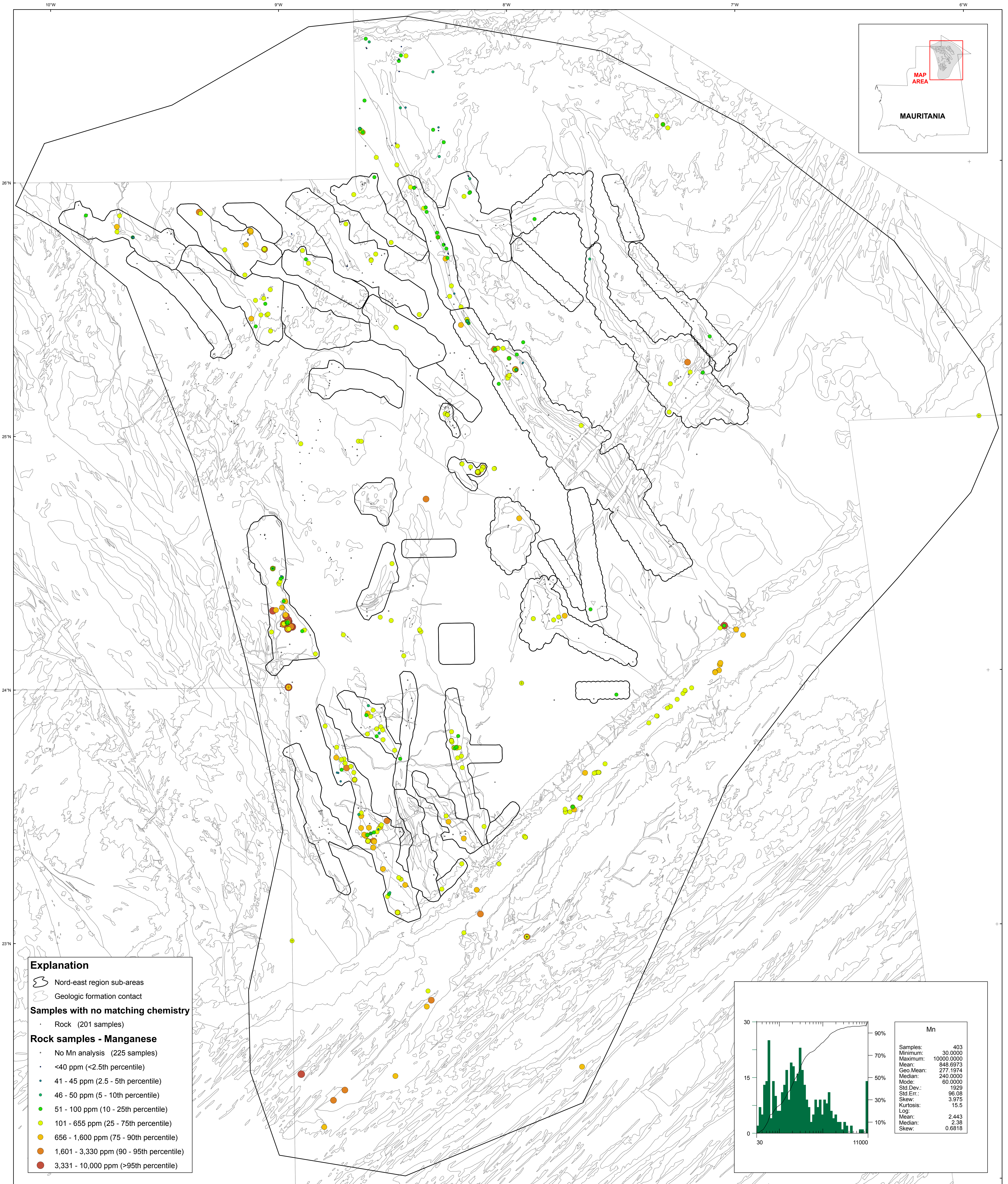


Ministère du Pétrole, de l'Énergie et des Mines  
**Géochimie des Roches Dans la Région Nord-Est — Manganèse**



**Explanation**

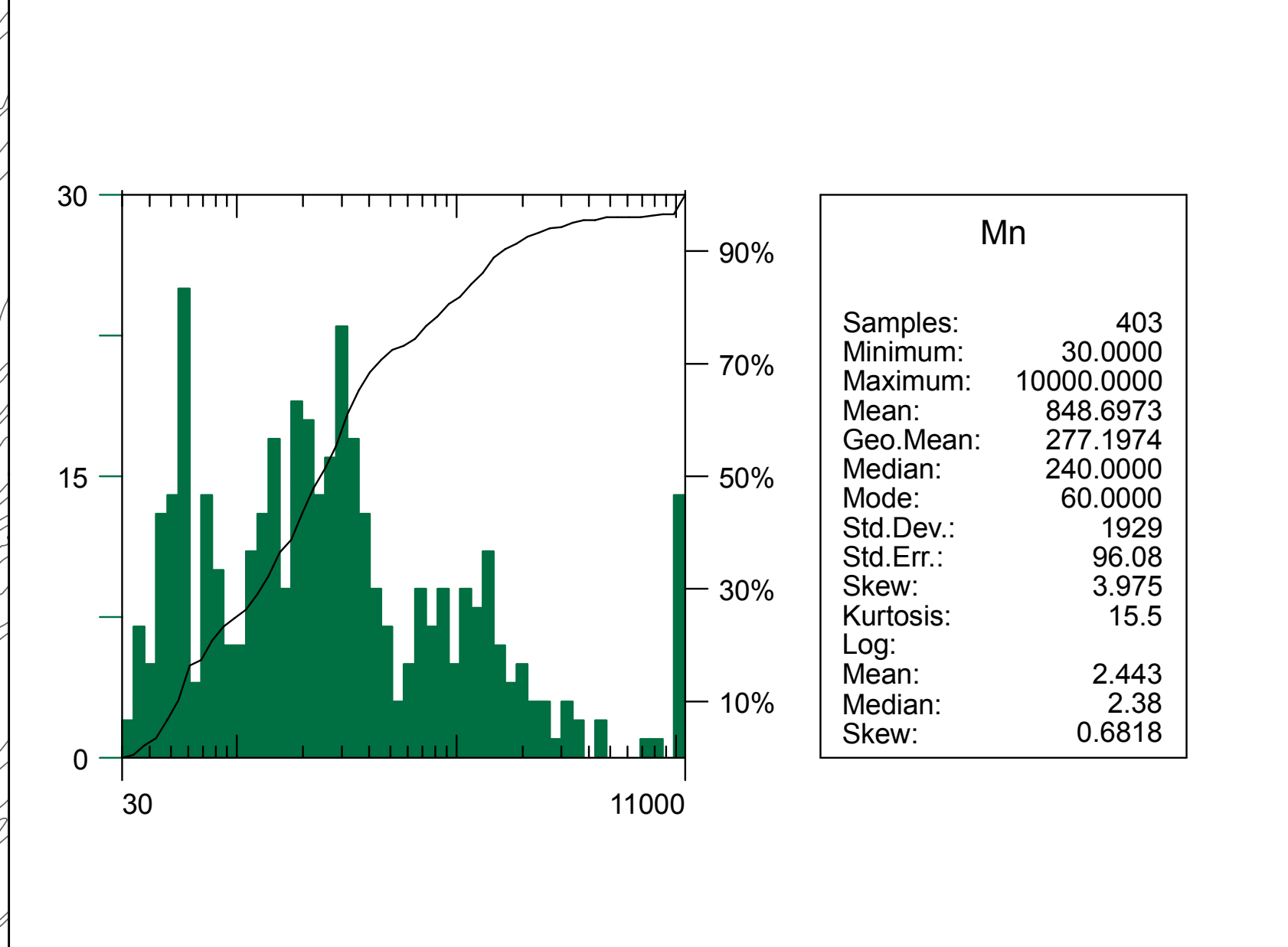
- Nord-east region sub-areas
- Geologic formation contact

**Samples with no matching chemistry**

- Rock (201 samples)

**Rock samples - Manganese**

- No Mn analysis (225 samples)
- <40 ppm (<2.5th percentile)
- 41 - 45 ppm (2.5 - 5th percentile)
- 46 - 50 ppm (5 - 10th percentile)
- 51 - 100 ppm (10 - 25th percentile)
- 101 - 655 ppm (25 - 75th percentile)
- 656 - 1,600 ppm (75 - 90th percentile)
- 1,601 - 3,330 ppm (90 - 95th percentile)
- 3,331 - 10,000 ppm (>95th percentile)



Projection Mercator Transvers, référentiel WGS 84  
Facteur d'échelle: 0,9999; Longitude du méridien central: -11°; latitude de l'origine: 0°  
Les localisations des échantillons sur cette carte sont basées sur des coordonnées triangulaires  
Normes à l'USGS en 2007, et ne devraient pas être considérées comme précises.  
Les bases de données géochimiques et de localisations MS Access liées au présent  
rapport contiennent des coordonnées plus précises fournies à l'USGS en 2012.

DECLARATION MOYENNE APPROXIMATIVE, 2007

