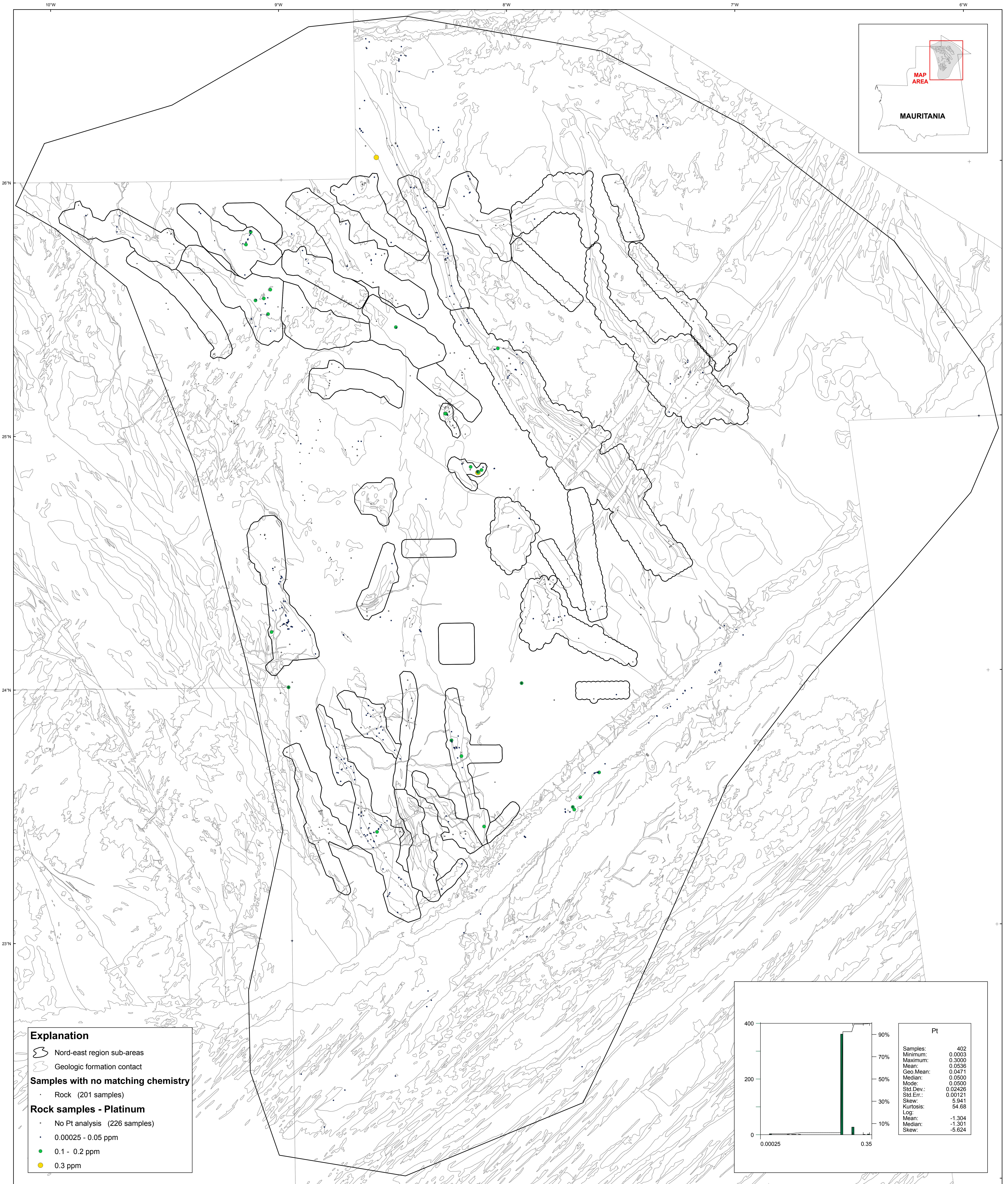


Ministère du Pétrole, de l'Énergie et des Mines
Géochimie des Roches Dans la Région Nord-Est — Platine



Explanation

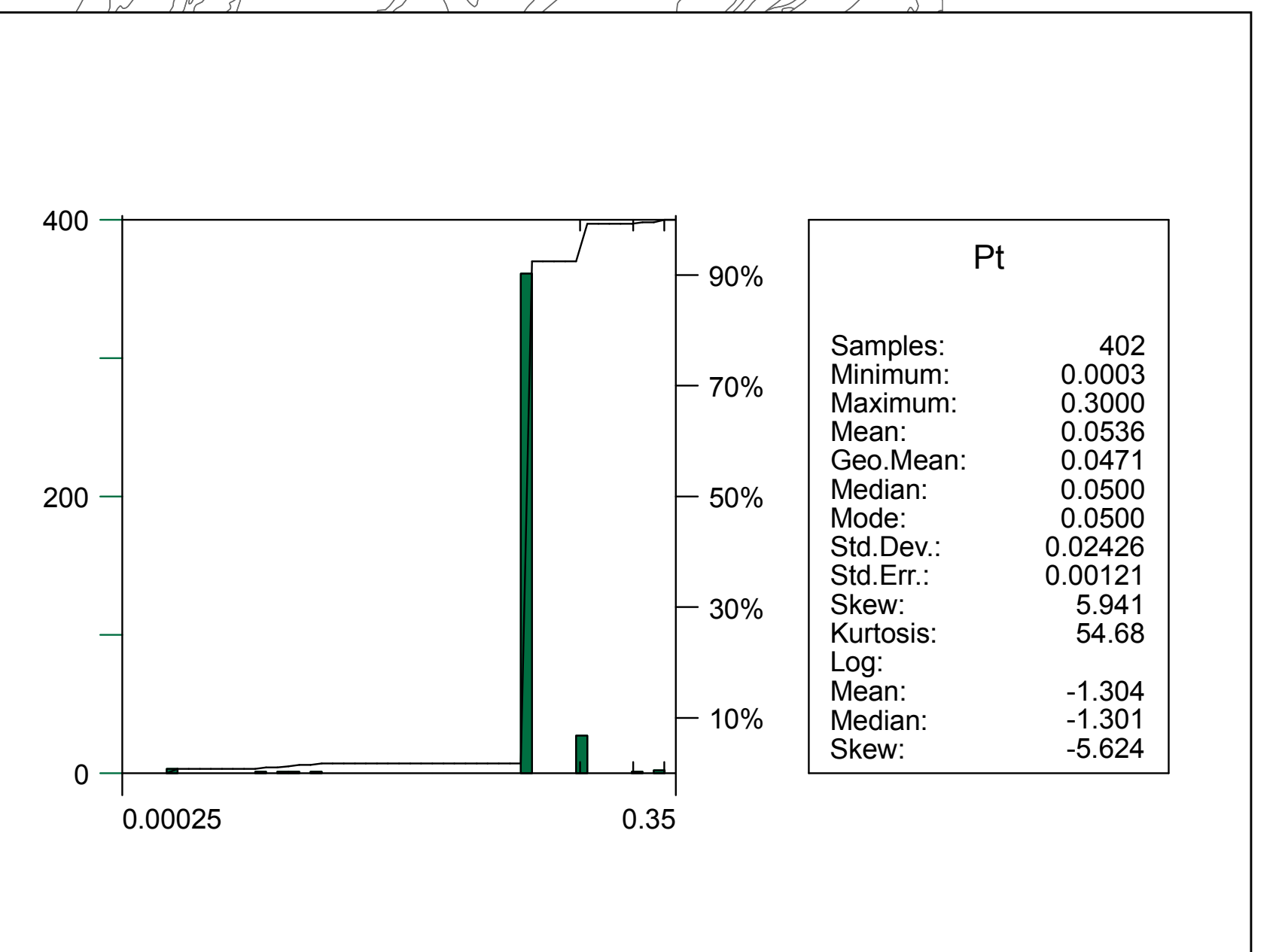
- Nord-east region sub-areas
- Geologic formation contact

Samples with no matching chemistry

- Rock (201 samples)

Rock samples - Platinum

- No Pt analysis (226 samples)
- 0.00025 - 0.05 ppm
- 0.1 - 0.2 ppm
- 0.3 ppm



Projection Mercator Transvers, référentiel WGS 84
Facteur d'échelle: 0.9999; Longitude du méridien central: -11°; latitude de l'origine: 0°
Les localisations des échantillons sur cette carte sont basées sur des coordonnées triangulées
tourées à l'USGS en 2007, et ne devraient pas être considérées comme précises.
Les bases de données géochimiques et de localisations MS Access liées au présent
rapport contiennent des coordonnées plus précises fournies à l'USGS en 2012.

43°
DECLARATION MOYENNE
APPROXIMATIVE: 2007

ECHELLE 1:500 000
0 10 20 30 40 MILES
0 10 20 30 40 KILOMETRES

Cette carte a été produite dans le cadre du "Second Projet de Renforcement Institutionnel du Secteur Minier (PRISM II)"
co-financé par le Gouvernement de Mauritanie et la Banque Mondiale (Crédit N° IDA-38100 MAU).