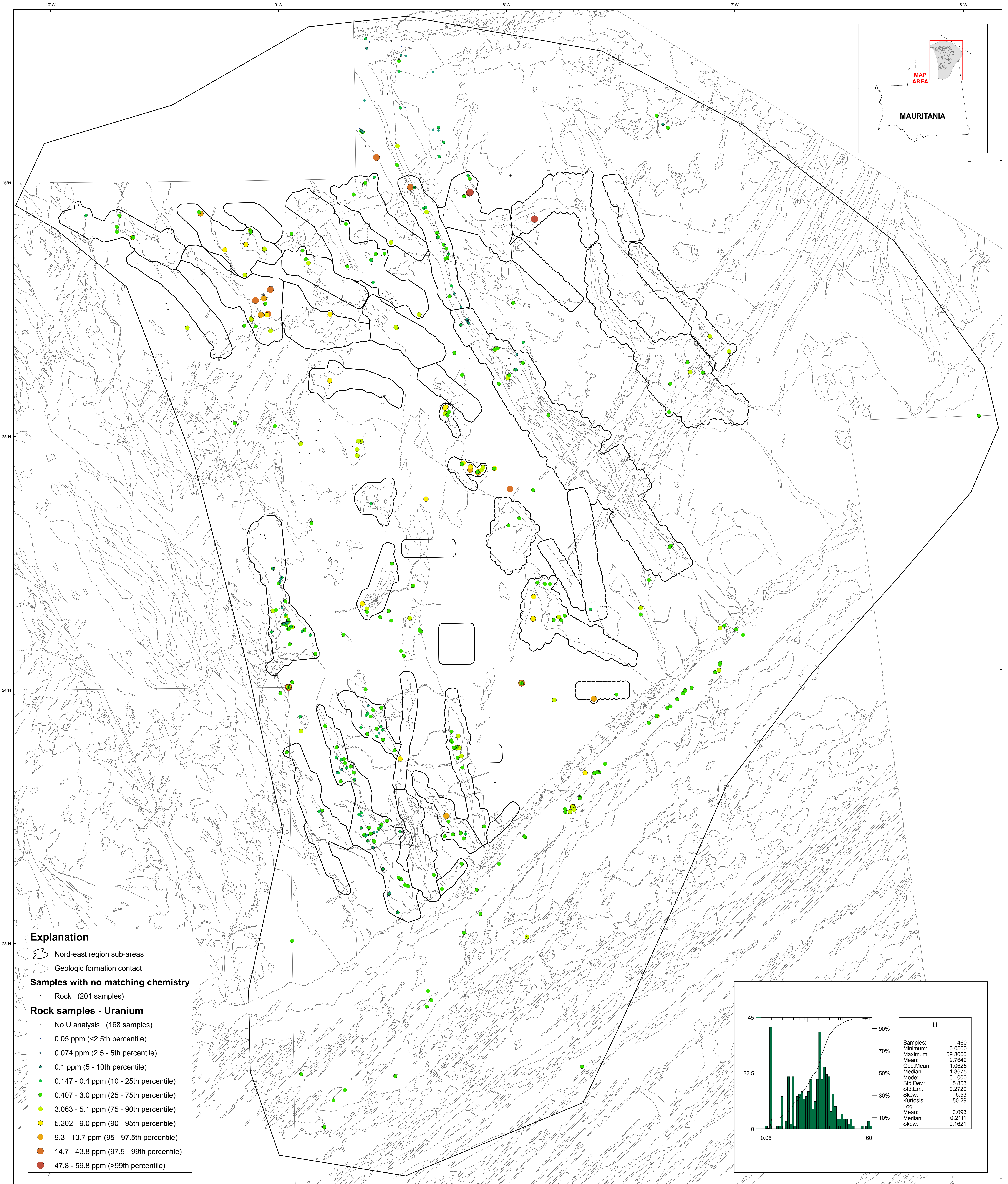


Ministère du Pétrole, de l'Énergie et des Mines
Géochimie des Roches Dans la Région Nord-Est — Uranium



Projection Mercator Transversale, référentiel WGS 84
Facteur d'échelle: 0,9998; Longitude du méridien central: -11°; latitude de l'origine: 0°
Les localisations des échantillons sur cette carte sont basées sur des coordonnées tronquées
fourmies à l'USGS en 2007, et ne devraient pas être considérées comme précises.
Les bases de données géochimiques et de localisations MS Access liées au présent
rapport contiennent des coordonnées plus précises fournies à l'USGS en 2012.

DECLARATION MOYENNE APPROXIMATIVE 2007

