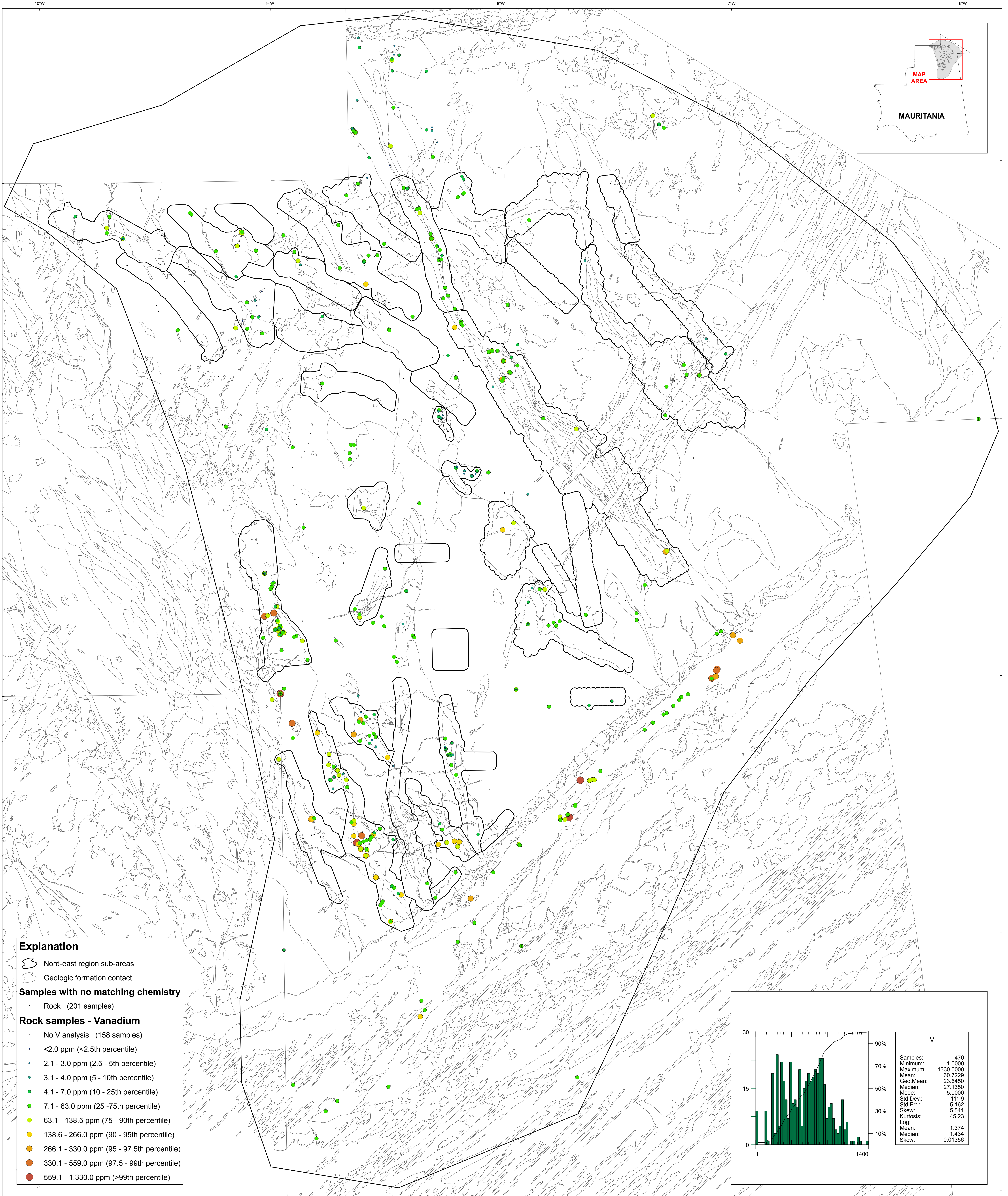


Ministère du Pétrole, de l'Énergie et des Mines
Géochimie des Roches Dans la Région Nord-Est — Vanadium



Explanation

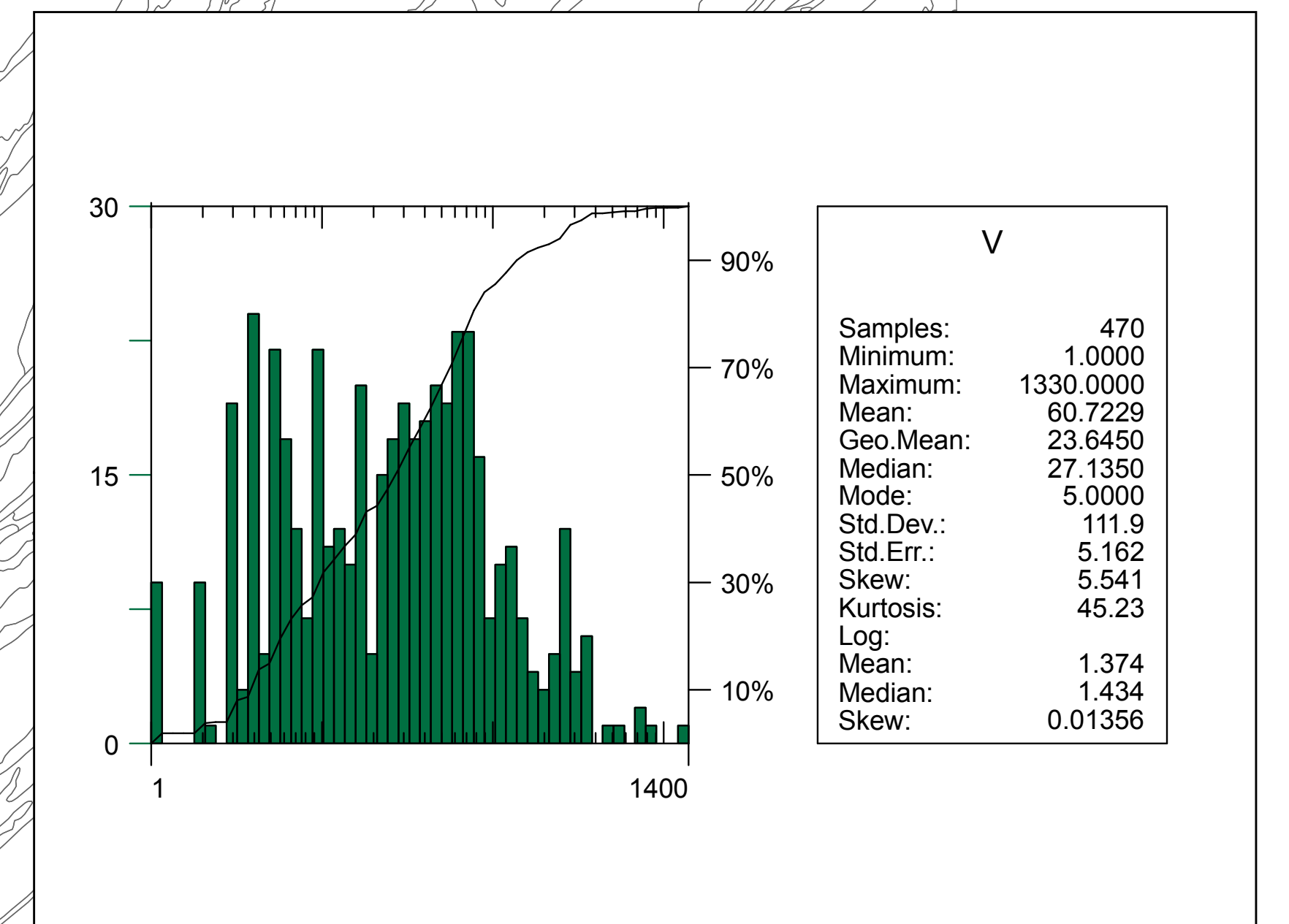
- Nord-east region sub-areas
- Geologic formation contact

Samples with no matching chemistry

- Rock (201 samples)

Rock samples - Vanadium

- No V analysis (158 samples)
- <2.0 ppm (<2.5th percentile)
- 2.1 - 3.0 ppm (2.5 - 5th percentile)
- 3.1 - 4.0 ppm (5 - 10th percentile)
- 4.1 - 7.0 ppm (10 - 25th percentile)
- 7.1 - 63.0 ppm (25 - 75th percentile)
- 63.1 - 138.5 ppm (75 - 90th percentile)
- 138.6 - 266.0 ppm (90 - 95th percentile)
- 266.1 - 330.0 ppm (95 - 97.5th percentile)
- 330.1 - 559.0 ppm (97.5 - 99th percentile)
- 559.1 - 1,330.0 ppm (>99th percentile)



Projection Mercator Transversale, référentiel WGS 84
Facteur d'échelle: 0,9999; Longitude du méridien central: -11°; latitude de l'origine: 0°
Les localisations des échantillons sur cette carte sont basées sur des coordonnées tronquées
fourmies à l'USGS en 2007, et ne devraient pas être considérées comme précises.
Les bases de données géochimiques et de localisations MS Access liées au présent
rapport contiennent des coordonnées plus précises fournies à l'USGS en 2012.

DECLARATION MOYENNE
APPROXIMATIVE, 2007

