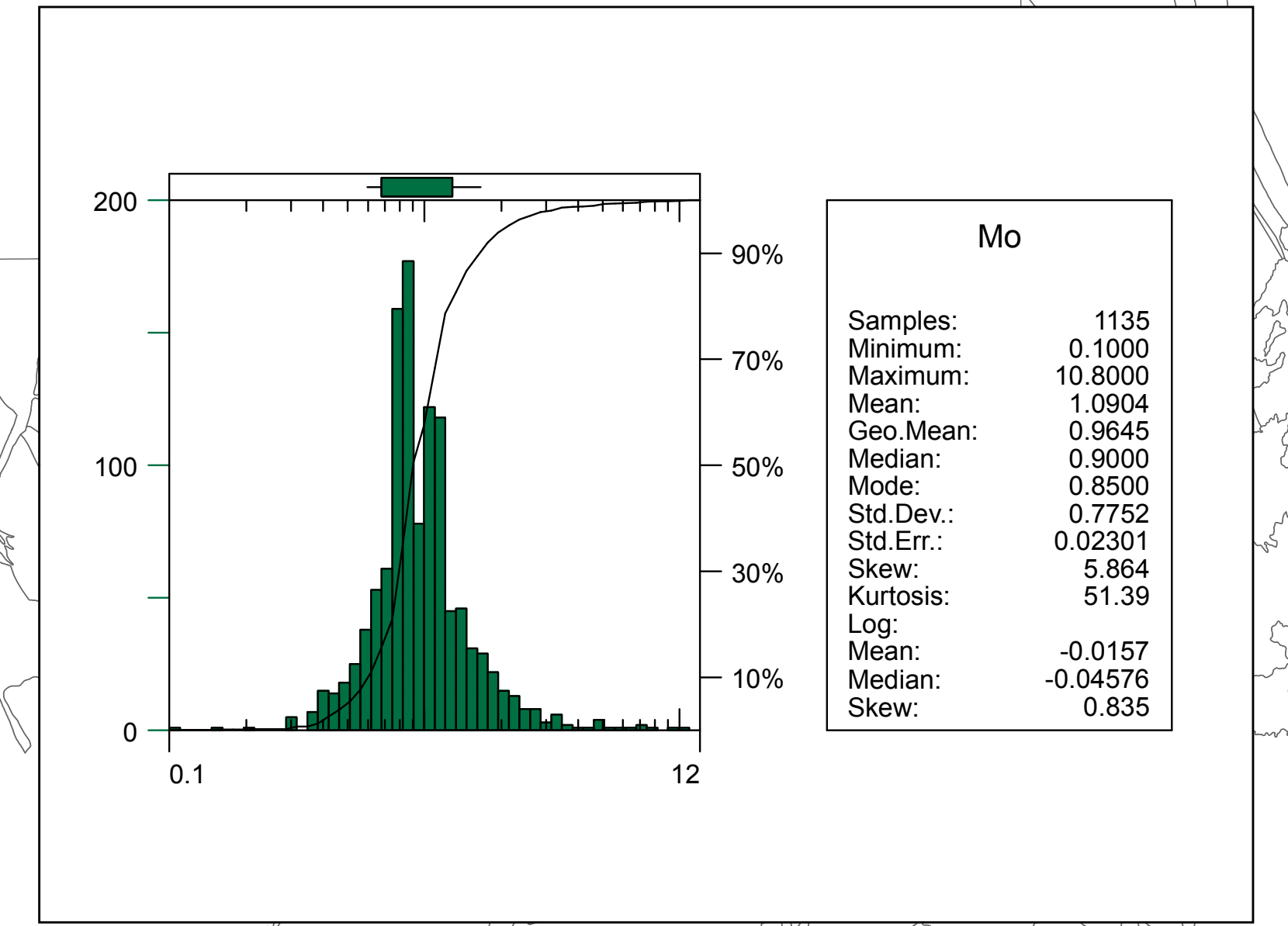
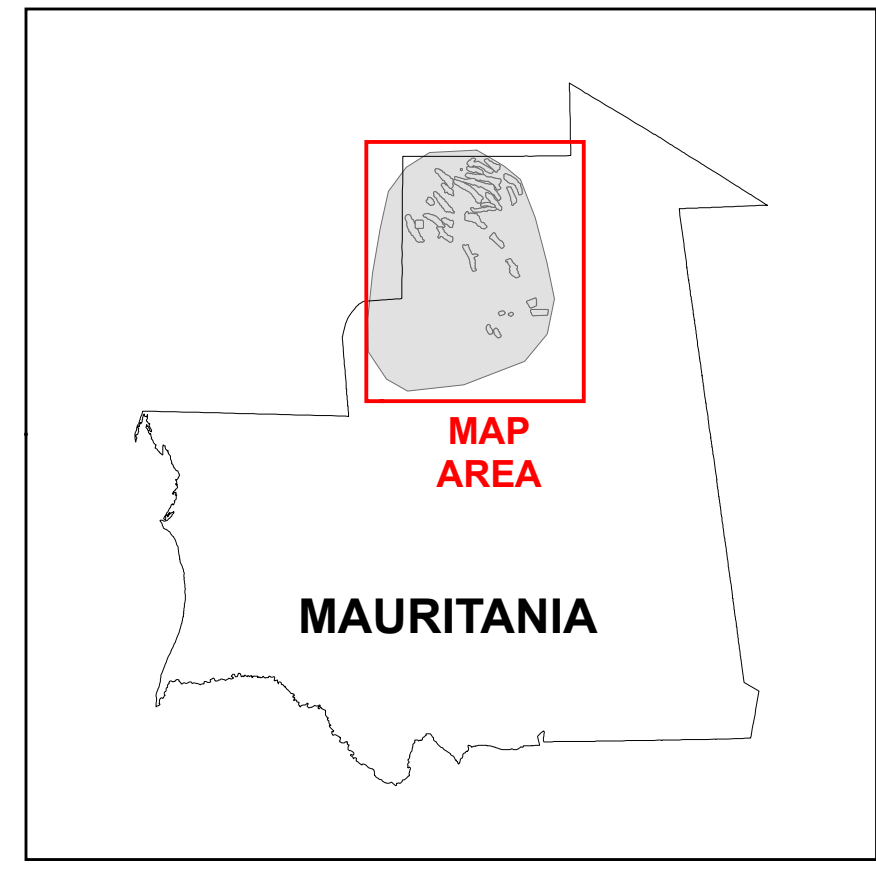
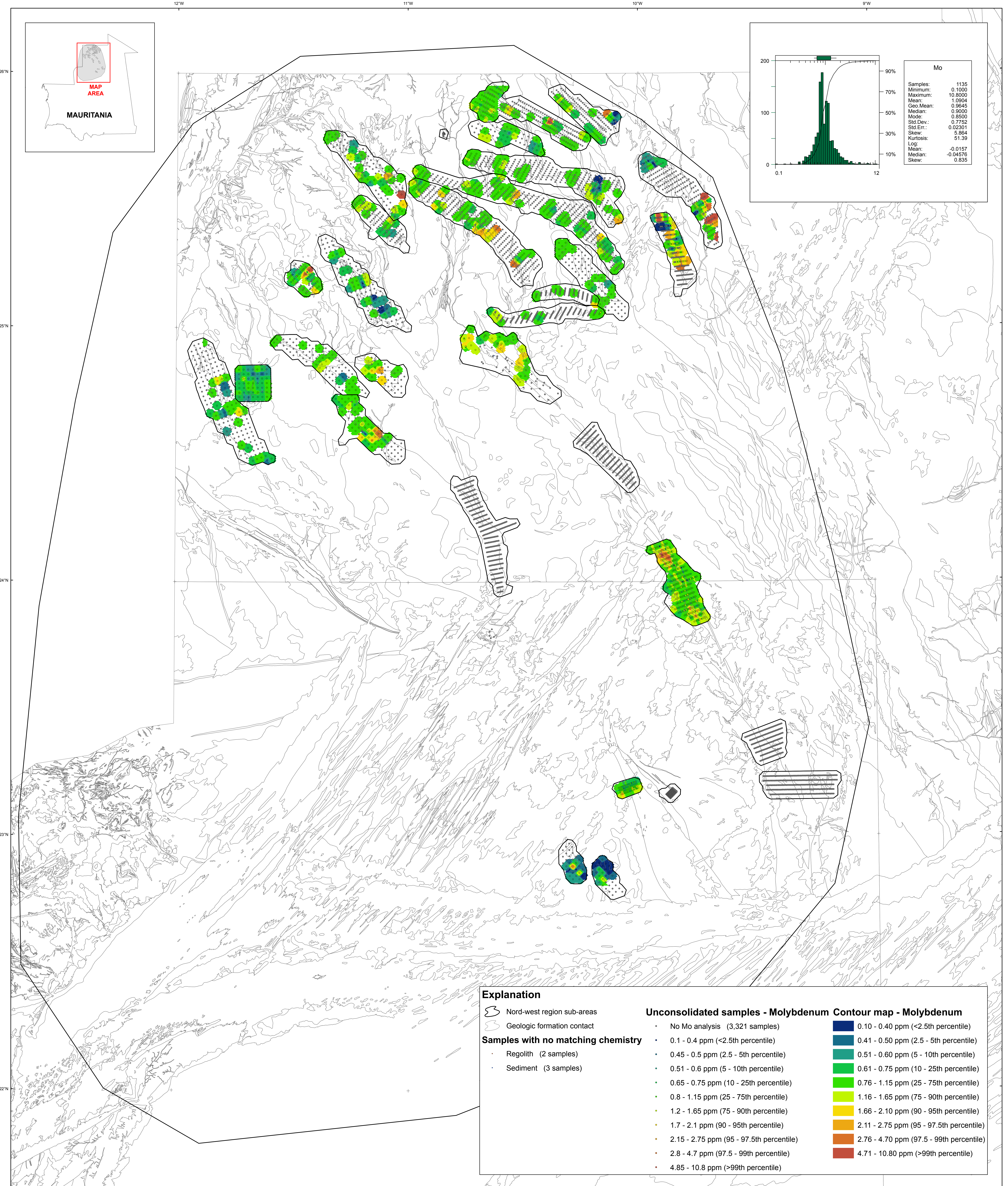


Géochimie des Matériaux Non-Consolidés Dans la Région Nord-Ouest — Molybdène



Explanation

- Nord-west region sub-areas
- Geologic formation contact

Samples with no matching chemistry

- Regolith (2 samples)
- Sediment (3 samples)

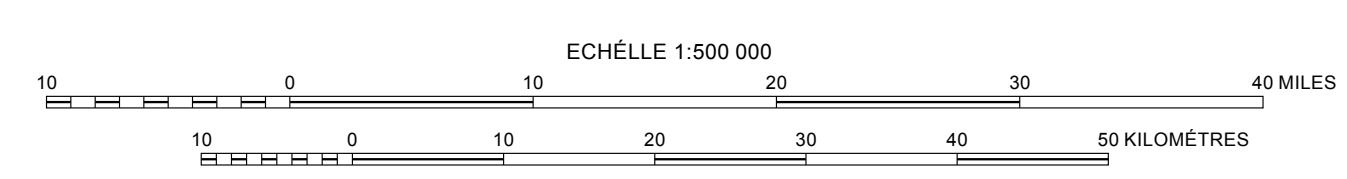
Unconsolidated samples - Molybdenum Contour map - Molybdenum

- No Mo analysis (3,321 samples)
- 0.1 - 0.4 ppm (<2.5th percentile)
- 0.45 - 0.5 ppm (2.5 - 5th percentile)
- 0.51 - 0.6 ppm (5 - 10th percentile)
- 0.65 - 0.75 ppm (10 - 25th percentile)
- 0.8 - 1.15 ppm (25 - 75th percentile)
- 1.2 - 1.65 ppm (75 - 90th percentile)
- 1.7 - 2.1 ppm (90 - 95th percentile)
- 2.15 - 2.75 ppm (95 - 97.5th percentile)
- 2.8 - 4.7 ppm (97.5 - 99th percentile)
- 4.85 - 10.8 ppm (>99th percentile)

Molybdenum Range (ppm)	Percentile Range
0.10 - 0.40	<2.5th percentile
0.41 - 0.50	2.5 - 5th percentile
0.51 - 0.60	5 - 10th percentile
0.61 - 0.75	10 - 25th percentile
0.76 - 1.15	25 - 75th percentile
1.16 - 1.65	75 - 90th percentile
1.66 - 2.10	90 - 95th percentile
2.11 - 2.75	95 - 97.5th percentile
2.76 - 4.70	97.5 - 99th percentile
4.71 - 10.80	>99th percentile

Projection Mercator Transversale, référentiel WGS 84
Facteur d'échelle 0.9998; Longitude du méridien central -11°; latitude de l'origine 0°
Les localisations des échantillons sur cette carte sont basées sur des coordonnées triangulaires
prises à l'USGS en 2007, et ne doivent pas être considérées comme précises.
Les bases de données géochimiques et de localisations MS Access liées au présent
rapport contiennent des coordonnées plus précises fournies à l'USGS en 2012.

DECLARATION MOYENNE APPROXIMATIVE 2007



Cette carte a été produite dans le cadre du "Second Projet de Renforcement Institutionnel du Secteur Minier (PRISM II)" co-financé par le Gouvernement de Mauritanie et la Banque Mondiale (Crédit N° IDA-38100 MAU).