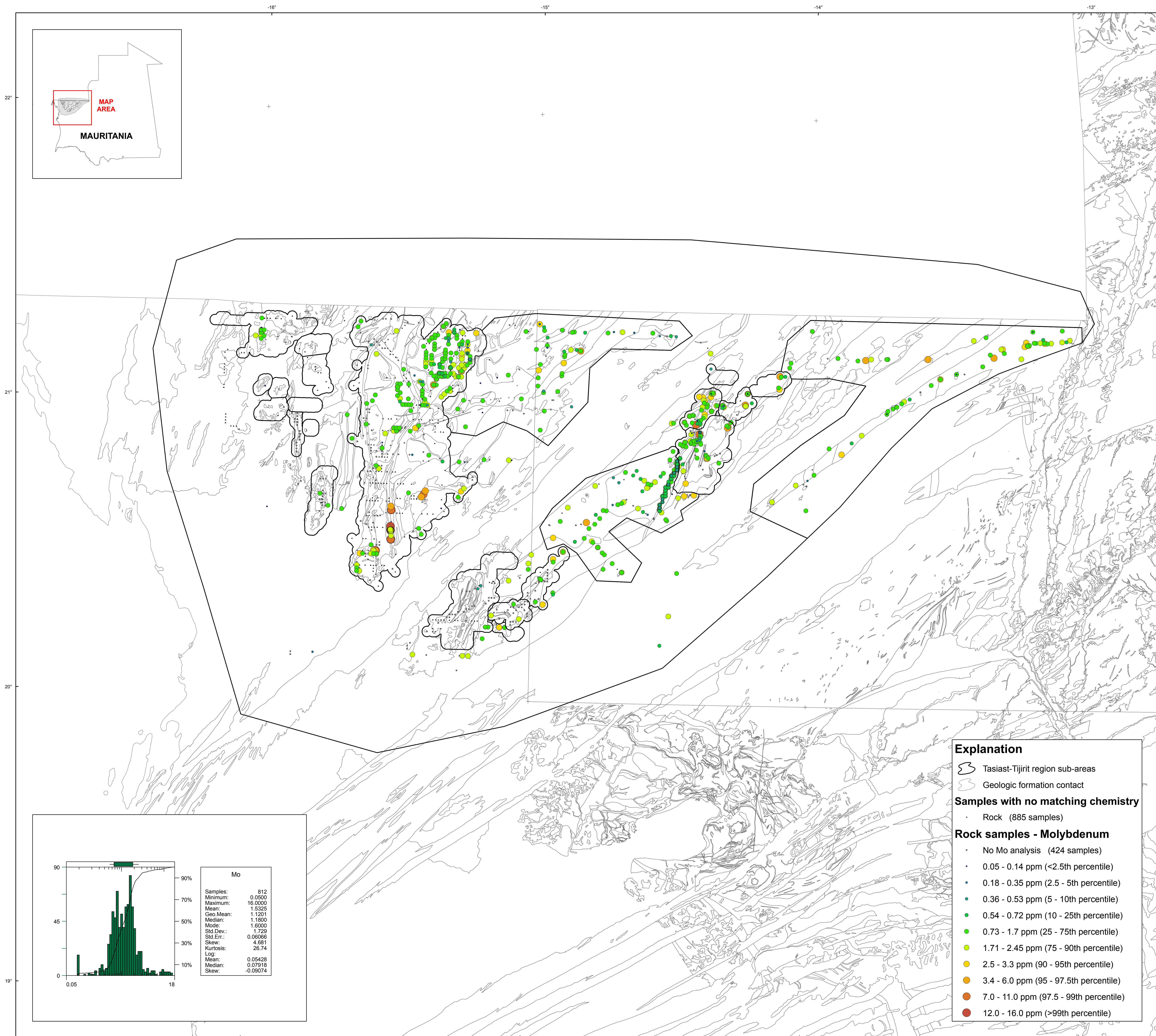


Géochimie des Roches Dans la Région Tasiast-Tijirit — Molybdène



Projection Mercator Transverse, référentiel WGS 84
Facteur d'échelle 0,9996; Longitude du méridien central -11°; latitude de l'origine 0°
Les localisations des échantillons sur cette carte sont basées sur des coordonnées tronquées
fournies à l'USGS en 2007, et ne devraient pas être considérées comme précises.
Les bases de données géochimiques et de localisations MS Access liées au présent
rapport contiennent des coordonnées plus précises fournies à l'USGS en 2012.

41°
DECLINAISON MOYENNE
APPROXIMATIVE, 2007

ECHELLE 1:500 000
0 10 20 30 40 50 MILES
0 10 20 30 40 50 KILOMETRES

Cette carte a été produite dans le cadre du "Second Projet de Renforcement Institutionnel du Secteur Minier (PRISM II)"
co-financé par le Gouvernement de Mauritanie et la Banque Mondiale (Crédit N° IDA-38100 MAU).