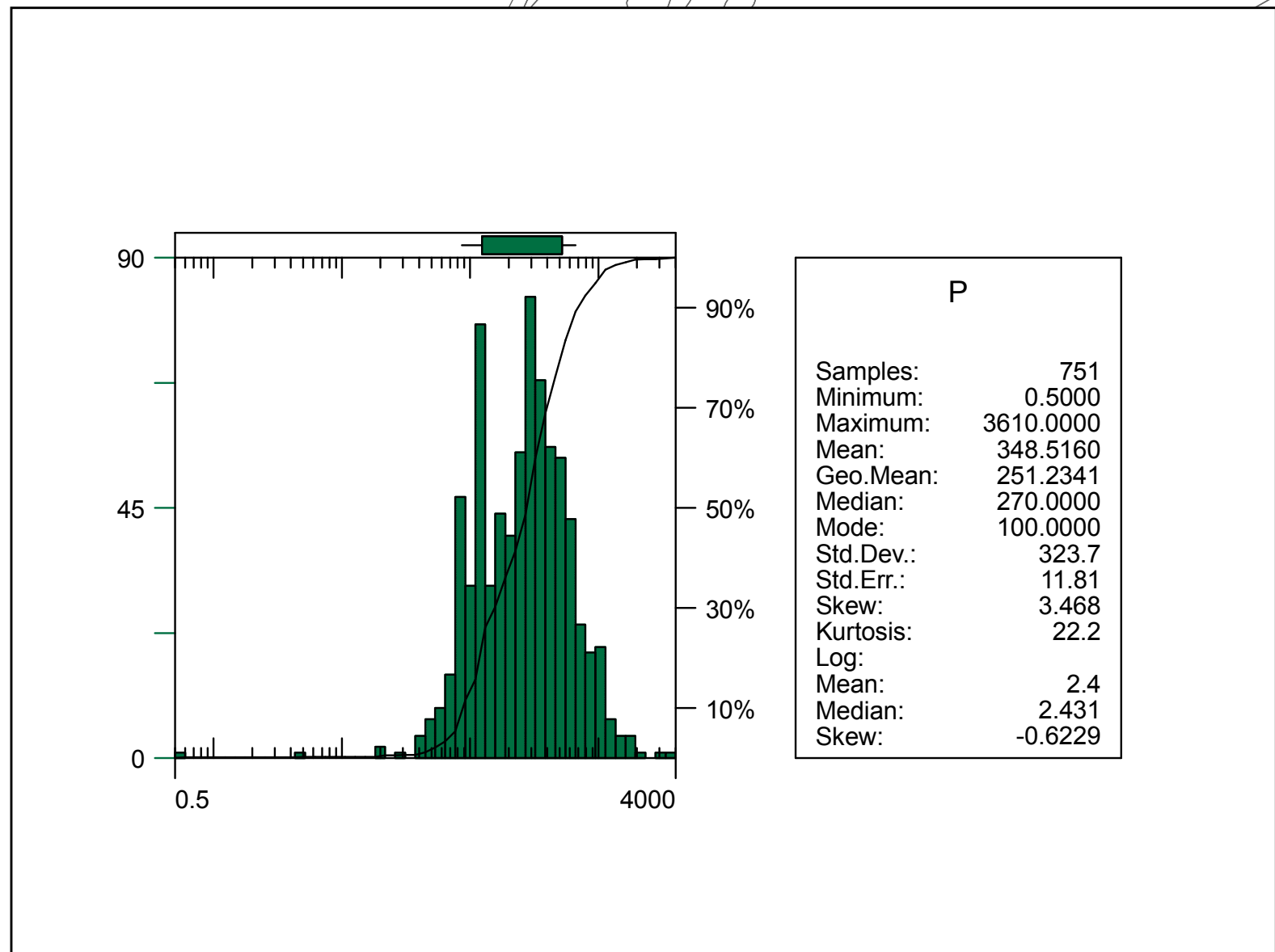
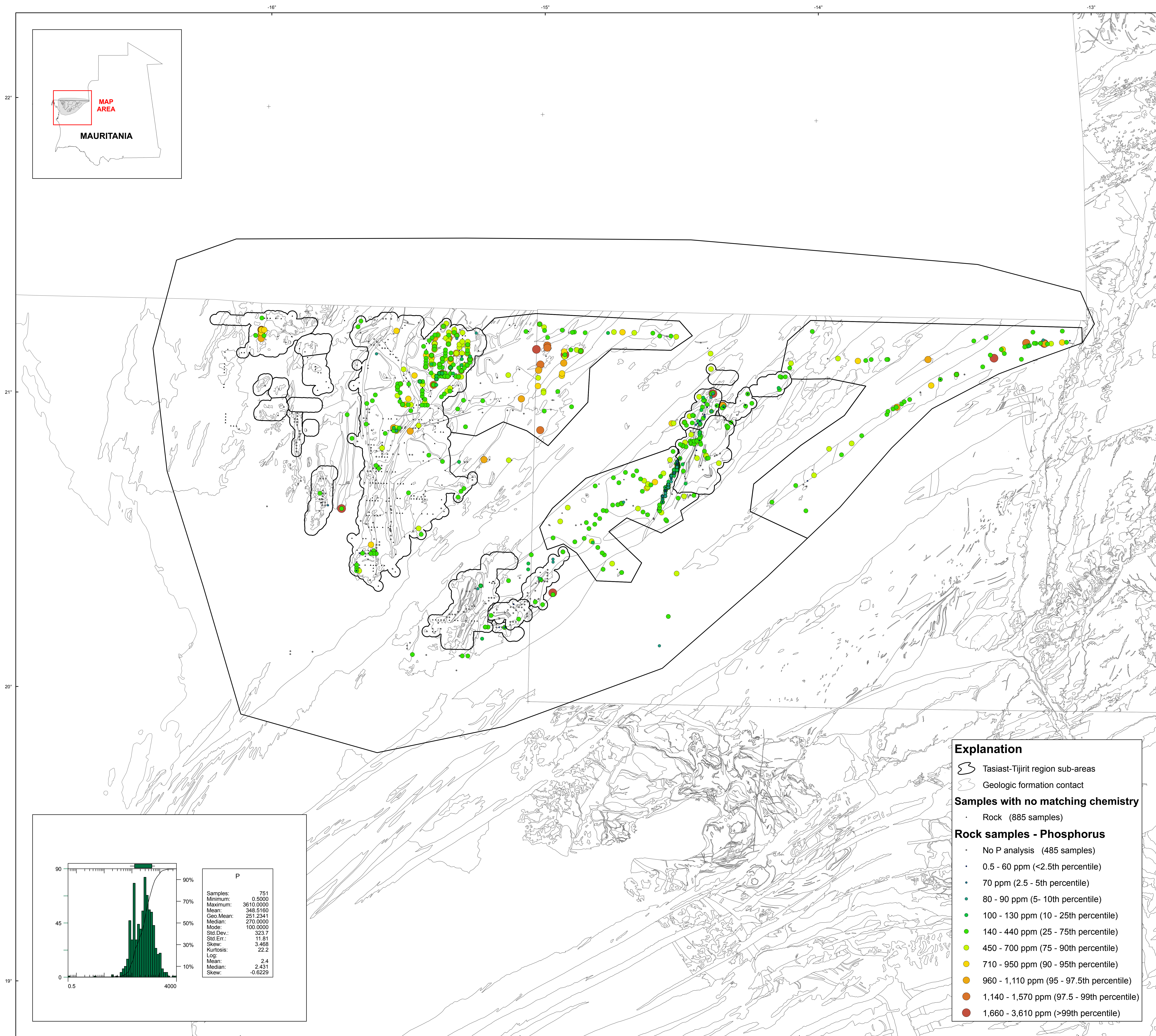


**Géochimie des Roches Dans la Région Tasiast-Tijirit — Phosphore**



Projection Mercator Transverse, référentiel WGS 84  
Facteur d'échelle 0,9996; Longitude du méridien central -11°; latitude de l'origine 0°  
Les localisations des échantillons sur cette carte sont basées sur des coordonnées tronquées  
fournies à l'USGS en 2007, et ne devraient pas être considérées comme précises.  
Les bases de données géochimiques et de localisations MS Access liées au présent  
rapport contiennent des coordonnées plus précises fournies à l'USGS en 2012.

