

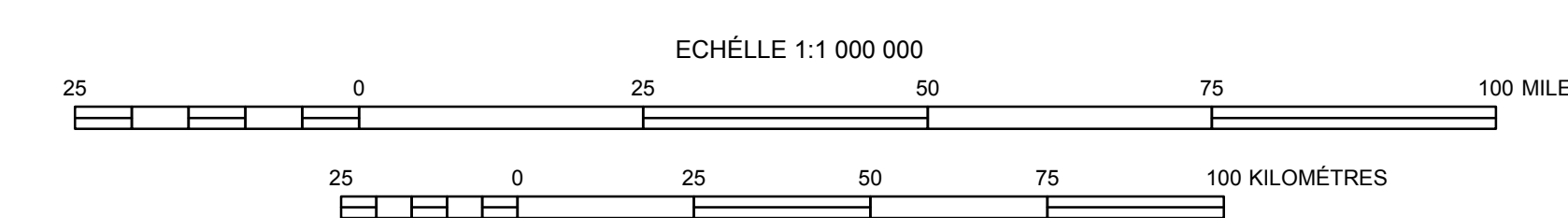
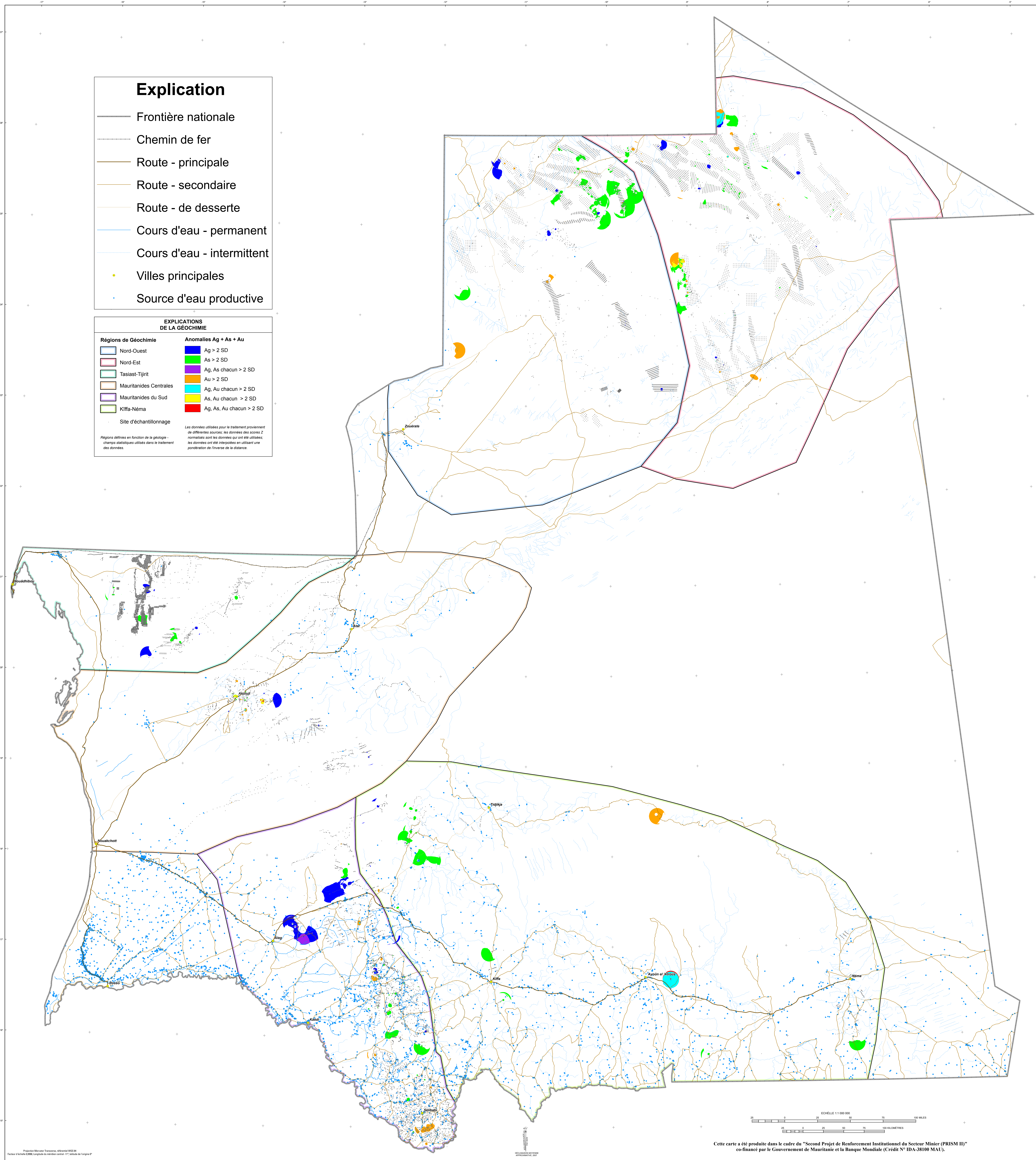
Explication

- Frontière nationale
- Chemin de fer
- Route - principale
- Route - secondaire
- Route - de desserte
- Cours d'eau - permanent
- Cours d'eau - intermittent
- Villes principales
- Source d'eau productive

EXPLICATIONS DE LA GÉOCHIMIE

Régions de Géochimie	Anomalies Ag + As + Au
Nord-Ouest	Ag > 2 SD
Nord-Est	As > 2 SD
Tasiast-Tijirit	Ag, As chacun > 2 SD
Mauritanides Centrales	Au > 2 SD
Mauritanides du Sud	Ag, Au chacun > 2 SD
Kiffa-Néma	As, Au chacun > 2 SD
Site d'échantillonnage	Ag, As, Au chacun > 2 SD

Les données utilisées pour le traitement proviennent de différentes sources; les données des scores Z normalisés sont les données qui ont été utilisées; les données ont été interpolées en utilisant une pondération de l'inverse de la distance.



Cette carte a été produite dans le cadre du "Second Projet de Renforcement Institutionnel du Secteur Minier (PRISM II)" co-financé par le Gouvernement de Mauritanie et la Banque Mondiale (Crédit N° IDA-38100 MAU).