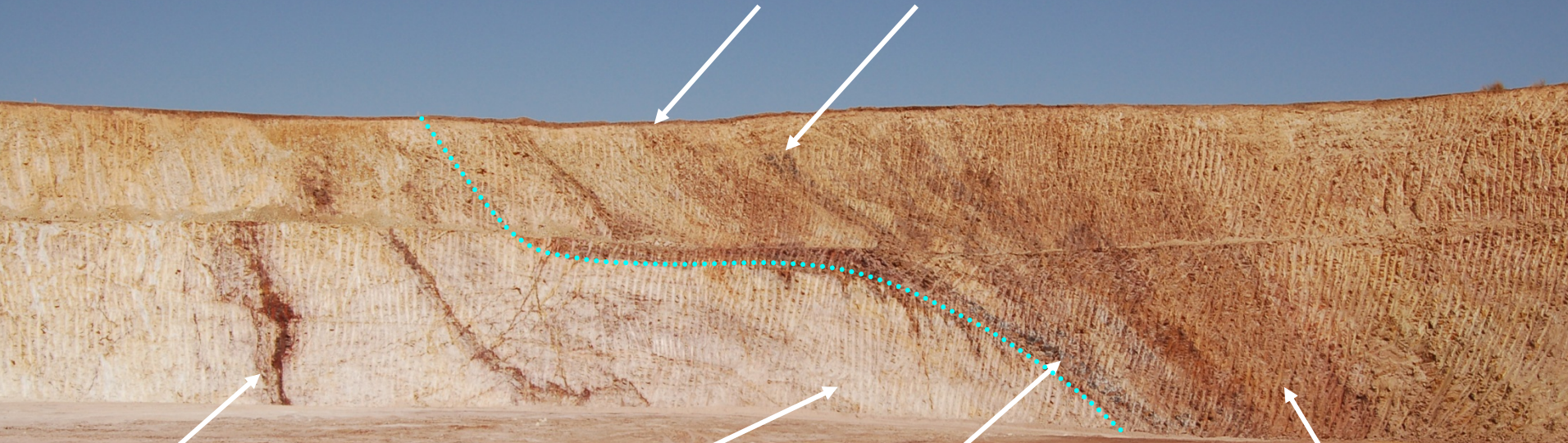


oxydation supergène à kaolinite à long de fractures à sulfure  
(sous 0,5 m de lithosol régolite pauvre en argile et sédiments éoliens avec traces d'argile)  
- étroite anomalie d'Au du sol



Filon massif de sulfure,  
300-500 ppb Au

Brèche tectonique  
dans argilisé "felsite"

épigénétique minéral à haute  
teneur  
(100-200 ppb Au)  
avec quartz, sulfure,  
hématite à long de  
faille aplati inverse

minéral disséminé dans  
"épicastite" du toit  
avec goéthite/hématite  
et filons éraillés de  
quartz (minéral à teneur  
plus faible) coupé par  
filons tardifs de séricite