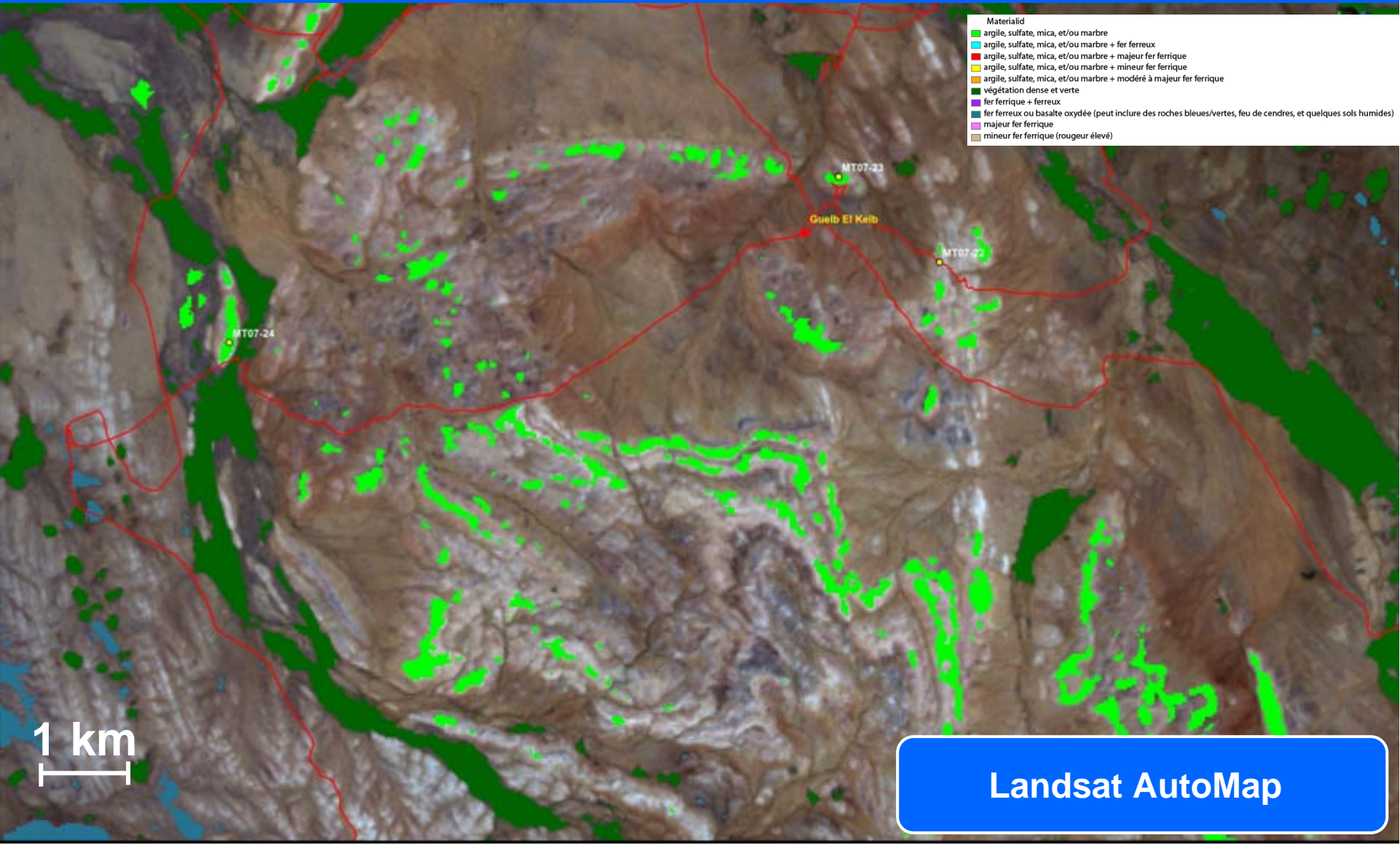


Materialid

- argile, sulfate, mica, et/ou marbre
- argile, sulfate, mica, et/ou marbre + fer ferreux
- argile, sulfate, mica, et/ou marbre + majeur fer ferrique
- argile, sulfate, mica, et/ou marbre + mineur fer ferrique
- argile, sulfate, mica, et/ou marbre + modéré à majeur fer ferrique
- végétation dense et verte
- fer ferrique + ferreux
- fer ferreux ou basalte oxydée (peut inclure des roches bleues/vertes, feu de cendres, et quelques sols humides)
- majeur fer ferrique
- mineur fer ferrique (rougeur élevé)



1 km

Landsat AutoMap