

Zones 'permissive' aux dépôts d'or orogéniques ou épithermaux en Mauritanie

Explication

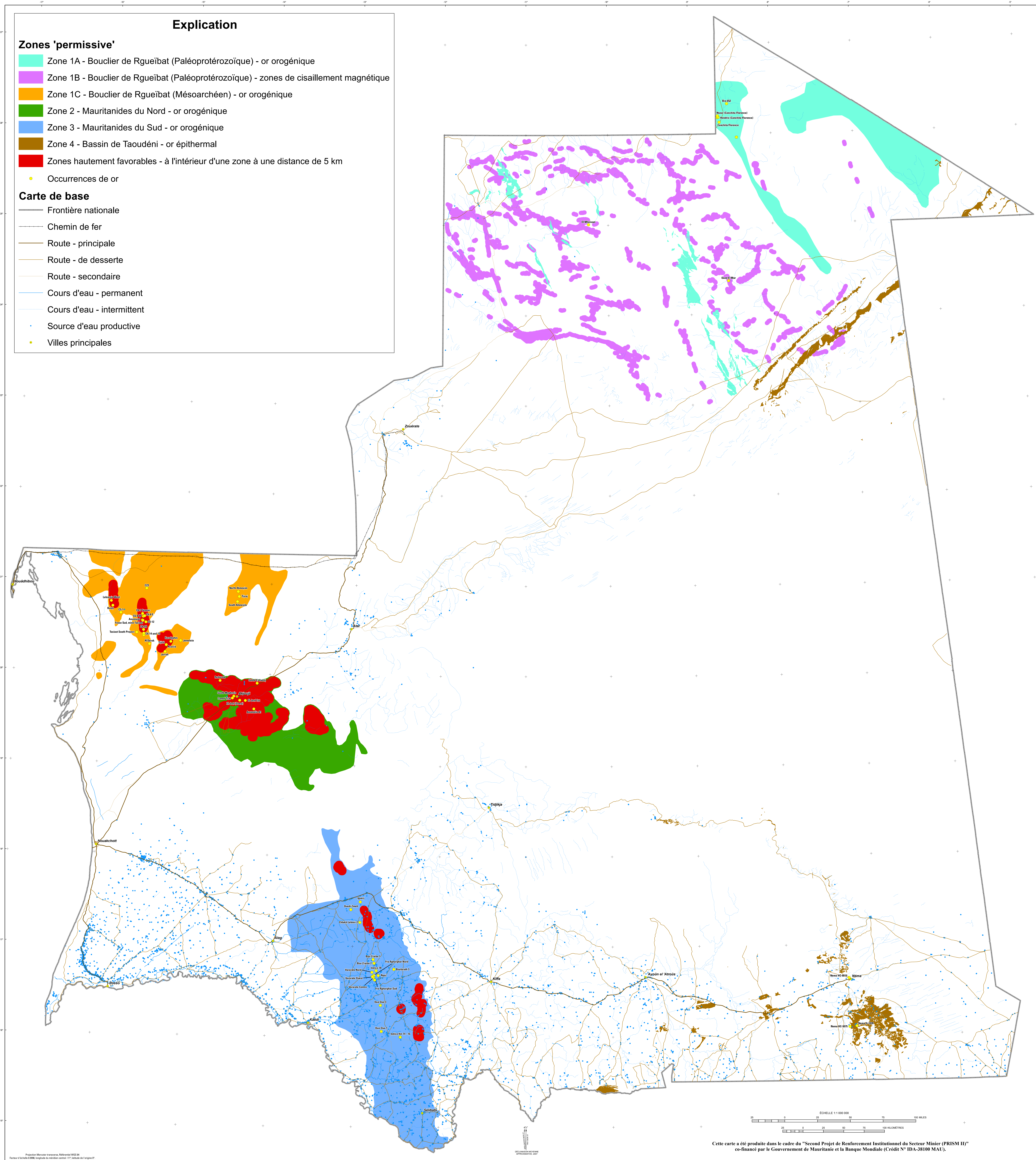
Zones 'permissive'

- Zone 1A - Bouclier de Rgueïbat (Paléoprotérozoïque) - or orogénique
- Zone 1B - Bouclier de Rgueïbat (Paléoprotérozoïque) - zones de cisaillement magnétique
- Zone 1C - Bouclier de Rgueïbat (Mésoprozoïque) - or orogénique
- Zone 2 - Mauritanides du Nord - or orogénique
- Zone 3 - Mauritanides du Sud - or orogénique
- Zone 4 - Bassin de Taoudéni - or épithermal
- Zones hautement favorables - à l'intérieur d'une zone à une distance de 5 km

Occurrences de or

Carte de base

- Frontière nationale
- Chemin de fer
- Route - principale
- Route - de desserte
- Route - secondaire
- Cours d'eau - permanent
- Cours d'eau - intermittent
- Source d'eau productive
- Villes principales



Cette carte a été produite dans le cadre du "Second Projet de Renforcement Institutionnel du Secteur Minier (PRISM II)" co-financé par le Gouvernement de Mauritanie et la Banque Mondiale (Crédit N° IDA-38100 MAU).