

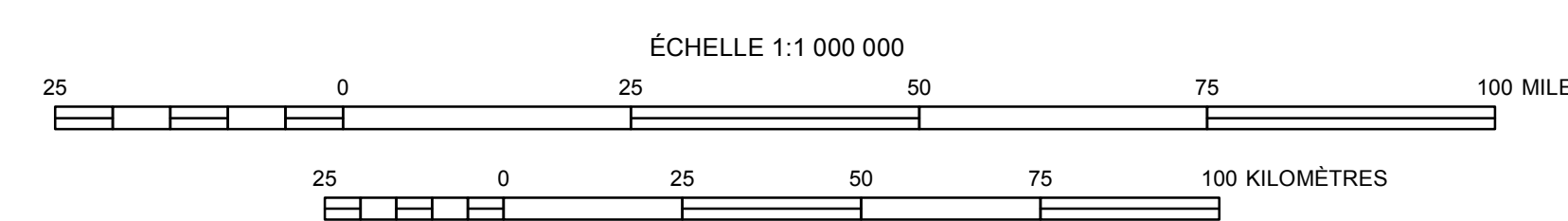
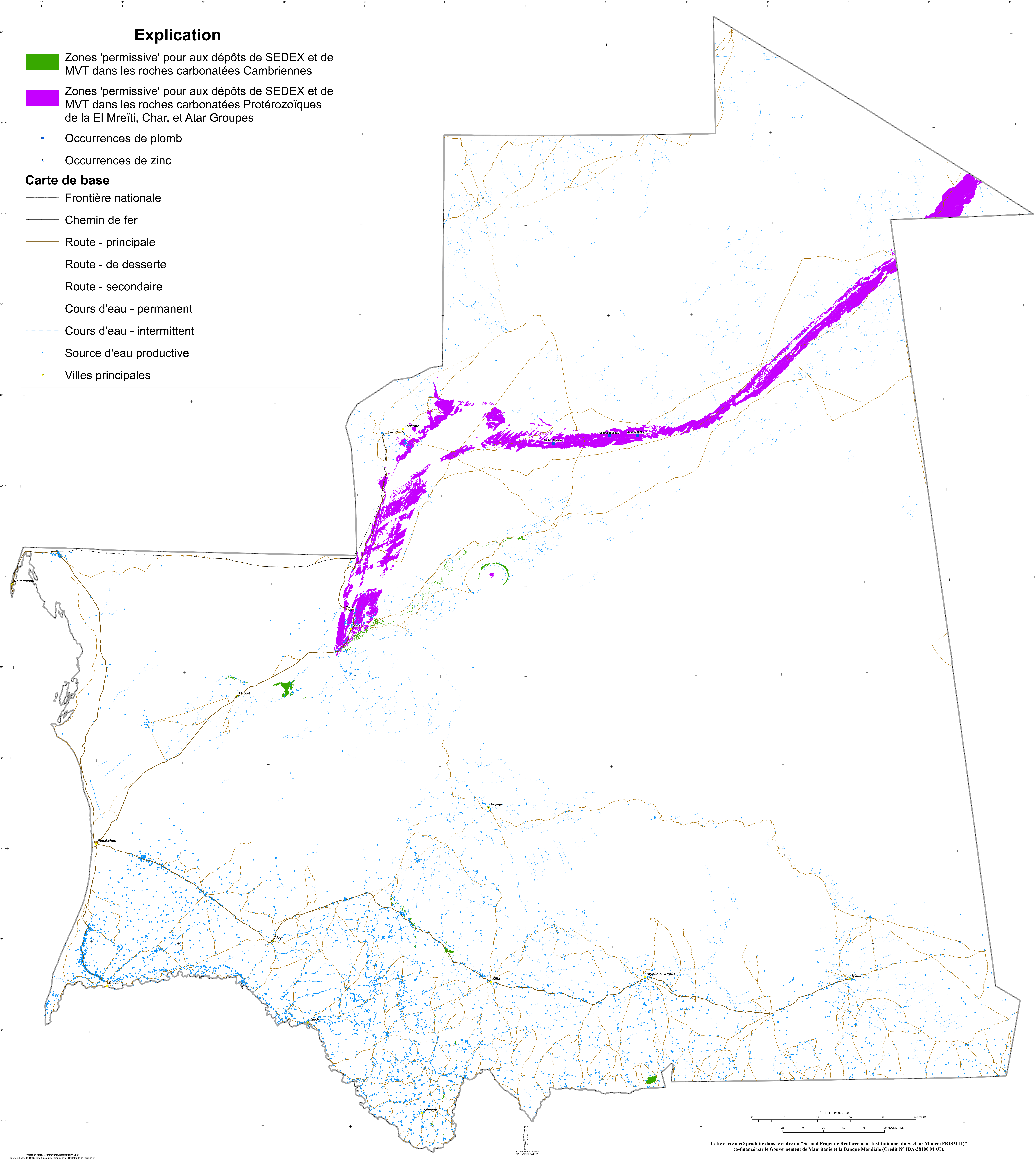
Zones 'permissive' aux dépôts pour de plomb-zinc-argent hébergé dans les sédiments en Mauritanie

Explication

- Zones 'permissive' pour aux dépôts de SEDEX et de MVT dans les roches carbonatées Cambriennes
- Zones 'permissive' pour aux dépôts de SEDEX et de MVT dans les roches carbonatées Protérozoïques de la El Mreïti, Char, et Atar Groupes
- Occurrences de plomb
- Occurrences de zinc

Carte de base

- Frontière nationale
- Chemin de fer
- Route - principale
- Route - de desserte
- Route - secondaire
- Cours d'eau - permanent
- Cours d'eau - intermittent
- Source d'eau productive
- Villes principales



Cette carte a été produite dans le cadre du "Second Projet de Renforcement Institutionnel du Secteur Minier (PRISM II)" co-financé par le Gouvernement de Mauritanie et la Banque Mondiale (Crédit N° IDA-38100 MAU).