

Zones 'permissive' aux dépôts de Algoma-, Supérieur-, et Oolithique de fer de type en Mauritanie

Explication

Zones 'permissive' de fer

Supérieur de type formations de fer rubanées (BIF)

- Zone 1 - Kediat Ijil et Guelb El Mhaoudat
- Zone 2 - Sfariat ceinture et Guelb Zednes

Algoma de type formations de fer rubanées (BIF)

- Zone 3 - Complexe de Tiris
- Zone 4 - Complexe d'Amsaga
- Zone 5 - Terrains de Tasiast-Tijirit
- Zone 6 - Secteur d'Inchiri - Groupe de Saouda
- Zone 7 - Secteur d'Inchiri - Groupes de Eizzene et de Oumachoueima
- Zone 8 - Groupe d'Ijbbitene
- Zone 9 - Mauritanides sud - Groupes de Gueneiba et de Gadel

Phanérozoïque ironstone oolithique

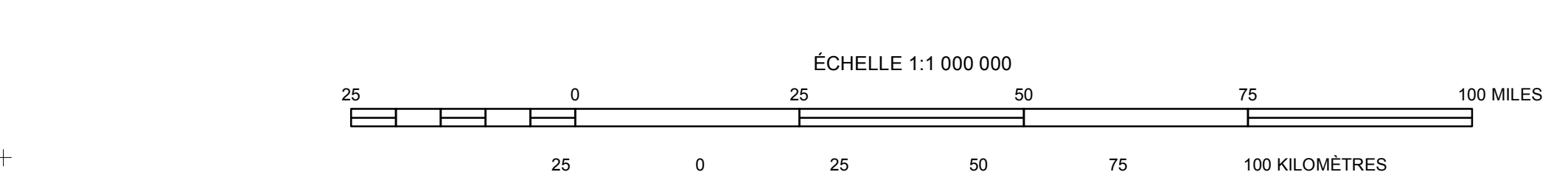
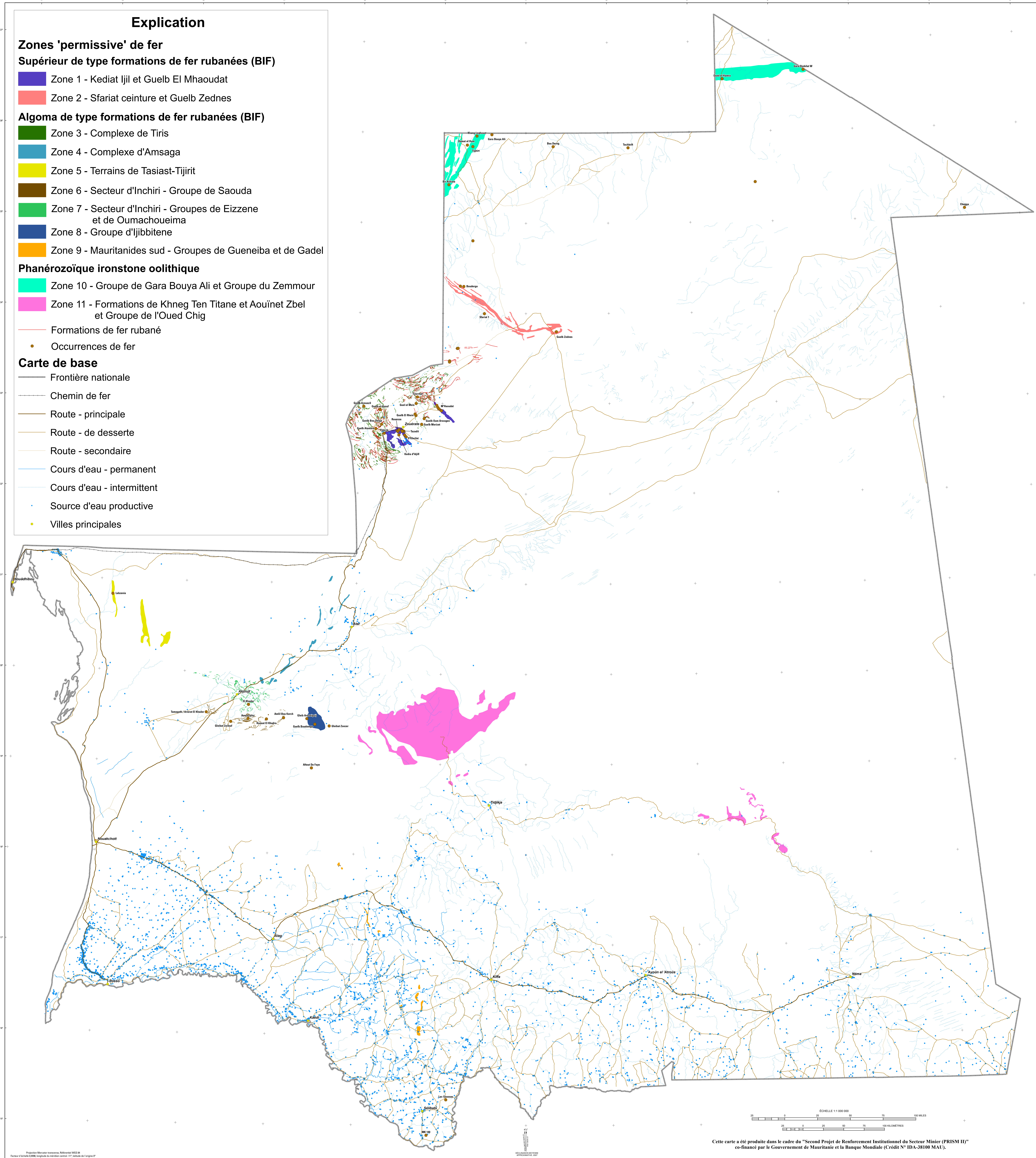
- Zone 10 - Groupe de Gara Bouya Ali et Groupe du Zemmour
- Zone 11 - Formations de Khneg Ten Titane et Aouinet Zbel et Groupe de l'Oued Chig

Formations de fer rubané

Occurrences de fer

Carte de base

- Frontière nationale
- Chemin de fer
- Route - principale
- Route - de desserte
- Route - secondaire
- Cours d'eau - permanent
- Cours d'eau - intermittent
- Source d'eau productive
- Villes principales



Cette carte a été produite dans le cadre du "Second Projet de Renforcement Institutionnel du Secteur Minier (PRISM II)" co-financé par le Gouvernement de Mauritanie et la Banque Mondiale (Crédit N° IDA-38100 MAU).