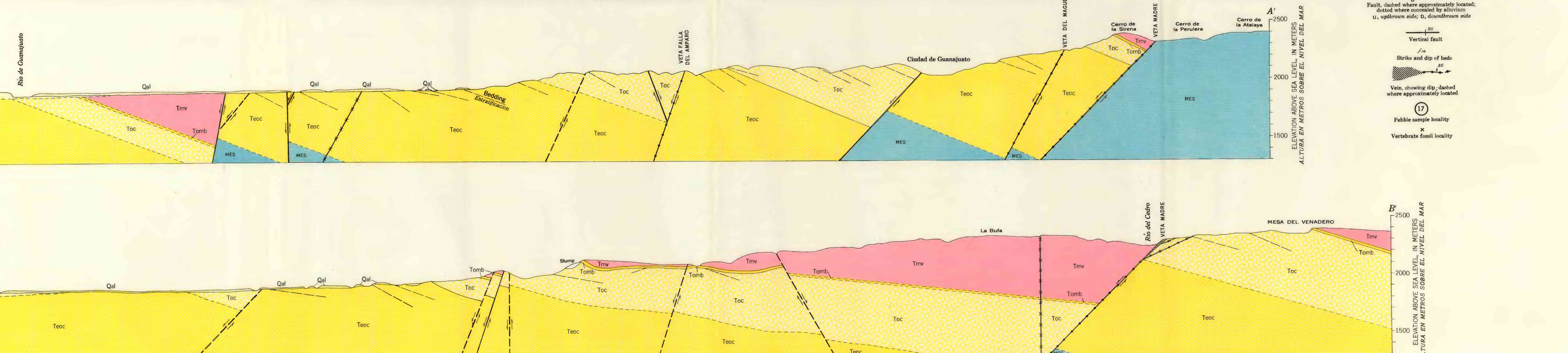
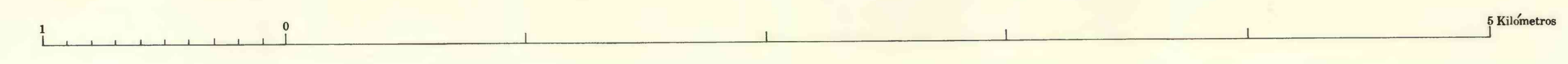


Mapped on aerial photographs taken by the Secretaría de la Defensa Nacional
Levanado sobre fotografías aéreas tomadas por la Secretaría de la Defensa Nacional

Geology by J. D. Edwards and Gustavo Ortiz, 1950.
Geología por J. D. Edwards y Gustavo Ortiz, 1950.
Contacts northeast of a line from Santa Ana to Calderones were
taken from a geologic map by Guiza, 1949.
Los contactos al noreste de una línea desde Santa Ana hasta Calderones fueron
tomados de una mapa geológico de Guiza, 1949.



GEOLOGIC MAP AND SECTIONS OF THE GUANAJUATO CONGLOMERATE OUTCROP AREA AT GUANAJUATO, GUANAJUATO, MEXICO
MAPA GEOLOGICO Y SECCIONES DE UNA PARTE DEL AREA DE AFLORAMIENTO DEL CONGLOMERADO DE GUANAJUATO CERCA DE GUANAJUATO, GUANAJUATO



EXPLICACION

Pléistoceno / Cuaternario

Qal Aluvión

Tpc Conglomerado volcánico grueso, no consolidado

Mioceno

Tmv Tabas riolíticas y andesíticas, gruesas y macizas

Tomb Arenas de La Bufo

Oligoceno

Toc Conglomerado Guanajuato (parte superior)

Teoc Conglomerado rojo de gran grueso, en capas gruesas, compuesto de fragmentos volcánicos y graníticos

Eoceno

Tev Conglomerado Guanajuato (parte inferior)

MES Basas volcánicas antiguas

Mesozoico

MES Sedimentos y granitos

Diques, mostrando su echado, con líneas interrumpidas donde se localiza aproximadamente

Falla, con líneas interrumpidas donde se localiza aproximadamente; con puntos donde está cubierto con aluvión u, todo horizontal; o, todo horizontal

Falla vertical

Rumbo y echado de capas

Veta, mostrando su echado; con líneas interrumpidas donde se localiza aproximadamente

Localidad de muestra de matasanos

Localidad de fósiles vertebrados

EXPLANATION

Pléistoceno / Cuaternario

Qal Alluvium

Tpc Conglomerate

Mioceno

Tmv Coarse, unconsolidated volcanic conglomerate

Tomb Young volcanic rocks

Oligoceno

Toc Fine to coarse, thin-bedded buffaceous sandstone

Teoc Guanajuato conglomerate (upper part)

Eoceno

Tev Guanajuato conglomerate (lower part)

MES Old volcanic rocks

Mesozoico

MES Sedimentary rocks, granite, and diorite

Diike, showing dip, dashed where approximately located

Fault, dashed where approximately located; dotted where covered by alluvium u, vertical; o, horizontal

Vertical fault

Strike and dip of beds

Veta, showing dip, dashed where approximately located

Public sample locality

Vertebrate fossil locality