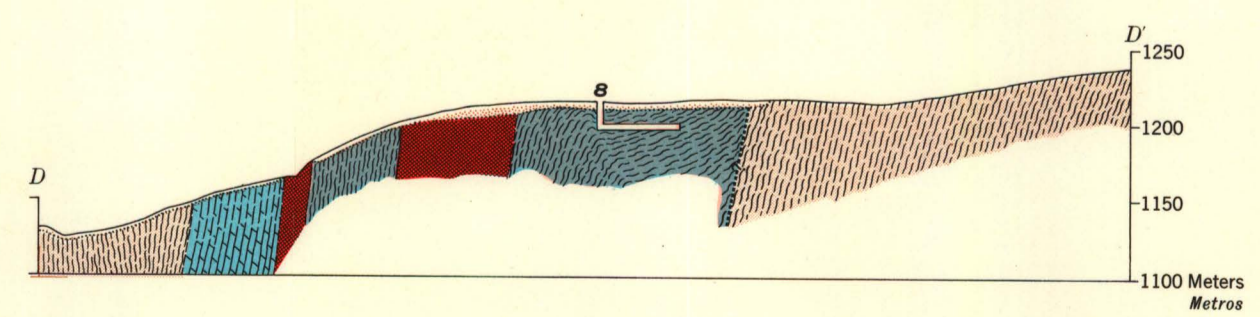
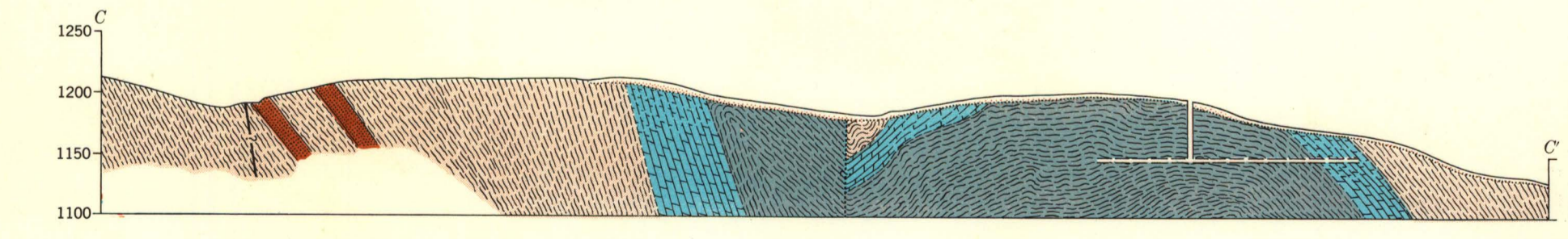
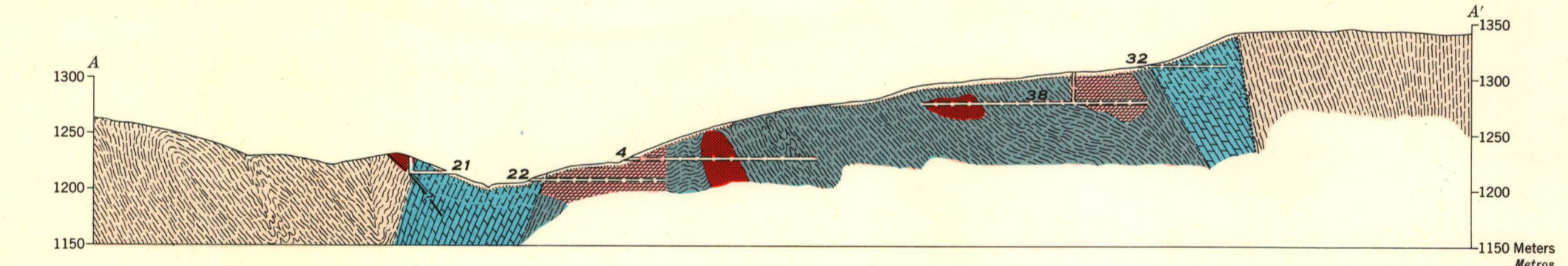
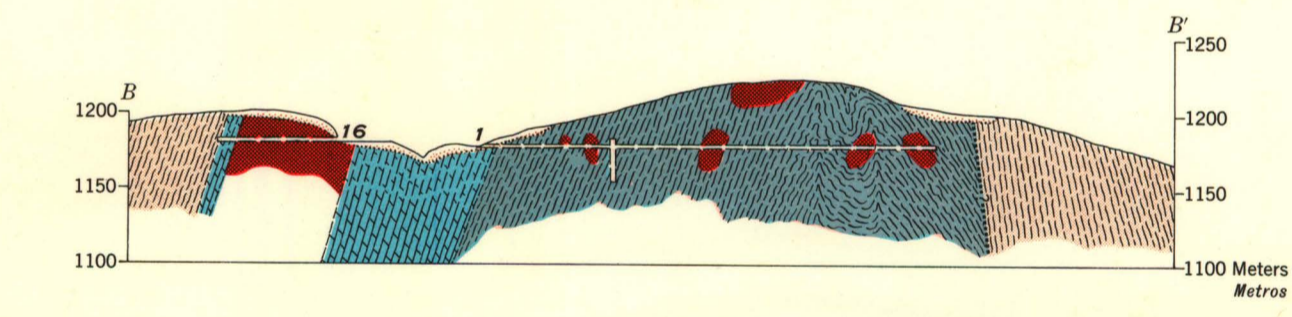
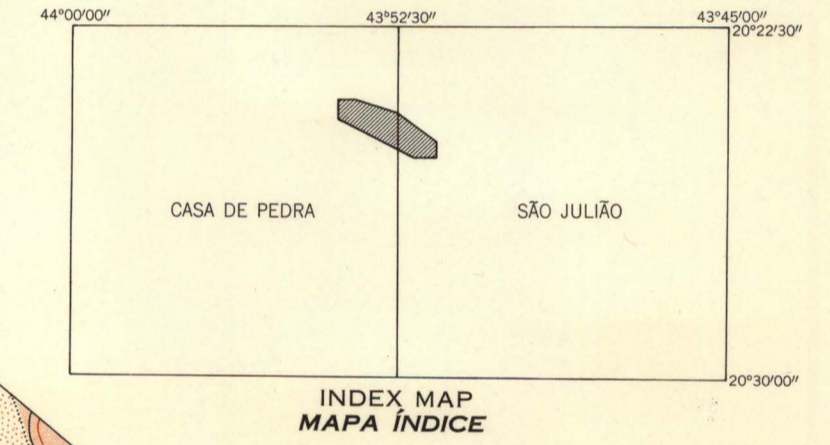


EXPLANATION
CONVENÇÕES

	Phyllite Fítilo		Shaft Poço
	Indefinite or concealed contact Contato não definido ou coberto		Mine Mina
	Limit of outcrop Limite de afloramento		Prospect pit, showing depth in meters Cota de exploração, mostrando profundidade em metros
	Doubtful or probable fault, dotted where concealed Falha, duvidosa ou provável, pontilhada onde coberto		Trench Trincheira
	Thrust fault, T on upper plate, Dotted where concealed Falha de empurrão, T no lado de bloco superior, Pontilhada onde coberto		Adit; number corresponds to Grösser's system Galeria; número corresponde ao sistema de Grösser
	Trend and plunge of fold axis Direção e inclinação de eixo de dobramento		Limit of shallow cut in surficial material Limite de corte pouco profundo em material superficial
	Strike and dip of beds Direção e mergulho das camadas		Letter symbols and abbreviations. (Italics refer to underground workings) Símbolos literários e abreviações. (Letras itálicas referem-se aos trabalhos subterrâneos)
	Strike of vertical beds Direção das camadas verticais		
	Strike and dip of cleavage Direção e mergulho de clivagem		
	Trend and plunge of linear structure Direção e inclinação de estrutura linear		

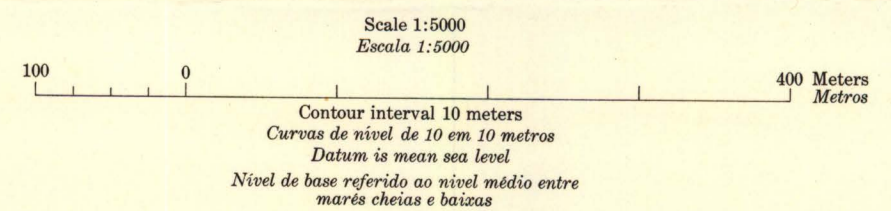
Note: Solid colors indicate rock outcrops; half-tone and stipple indicate areas covered by canga and laterite with some hematite and labirrite float.

Nota: Cores escuras indicam afloramentos; cores claras e pontilhadas, áreas cobertas por canga e laterita com mais ou menos rolamentos de hematita e labirrite.



Base enlarged from multiplex compilation by Serviços Aerofotogramétricas Cruzeiro do Sul, S.A.
Base ampliada de compilação "multiplex" feita pelo Serviço Aerofotogramétrico Cruzeiro do Sul, S.A.

OUTCROP MAP AND SECTIONS OF THE FAZENDA DA FÁBRICA, CONGONHAS DISTRICT, MINAS GERAIS, BRAZIL.
MAPA DOS AFLORAMENTOS, E PERFÍS, DA FAZENDA DA FÁBRICA, DISTRITO DE CONGONHAS, MINAS GERAIS, BRASIL



Surface geology by Philip W. Guild, Aristides Nogueira da Cunha and Joel B. Pomeroy. Underground workings largely from data published by Grösser, 1946.
Geologia da superfície por Philip W. Guild, Aristides Nogueira da Cunha, e Joel B. Pomeroy. Trabalhos subterrâneos em maior parte de Grösser, 1946.