

EXPLANATION
CONVENÇÕES

SEDIMENTARY ROCKS
ROCHAS SEDIMENTARES

- mp
Piracaba group
Grupo Piracaba
- mi h
Itabira group with hematite lenses, h
Grupo Itabira com lentes de hematita, h
- mc
Caraca group
Grupo Caraca
- UNCONFORMITY
DISCORDÂNCIA
- Rio das Velhas series with Iron formation, if
Série Rio das Velhas com formação Ferrífera, if

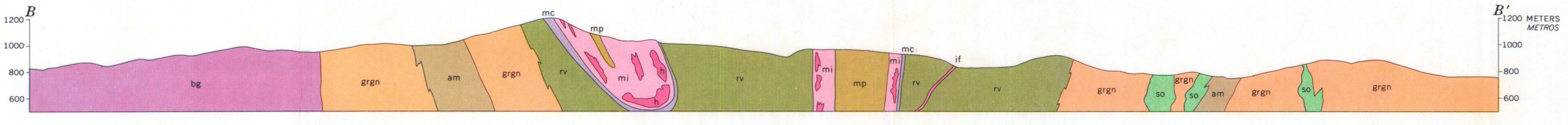
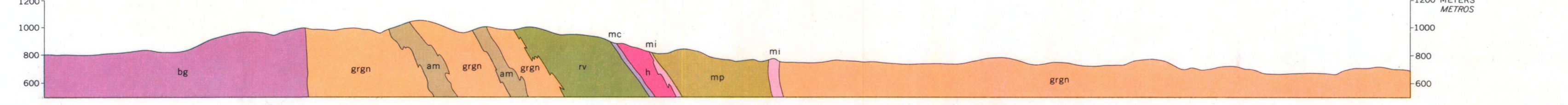
IGNEOUS AND MIXED ROCKS
ROCHAS MAGMÁTICAS E MIXTAS

- d
Unfoliated mafic rocks (diabase and gabbro)
Rochas básicas sem foliação (diabase e gabro)
- bg
Borrachudos granite
Granito de Borrachudos
- grgn
Granitic gneiss
Gneis granítico
- qm
Bull quartz
Quartz maciço
- so
Soapstone, serpentinite, and associated rocks
Pedra sabão, serpentinito, e rochas similares
- am
Amphibolite gneiss and schist
Gneis e xisto amfibolítico

- Contact, dashed where approximately located;
short dashed where inferred
Contato, tracejado onde estiver locado aproximadamente;
traços curtos onde inferido
- Fault, dashed where approximately located or inferred
Falha, tracejada onde estiver locada aproximadamente;
traços curtos onde inferido
- Strike and dip of beds
Direção e mergulho das camadas
- Strike of vertical beds
Direção das camadas verticais
- Generalized strike and dip of beds
Direção e mergulho generalizado das camadas
- Bearing and plunge of lineation
Direção e mergulho de lineação
- Strike and dip of foliation
Direção e mergulho de foliação
- Strike of vertical foliation
Direção de foliação vertical
- Generalized strike and dip of foliation
Direção e mergulho generalizado de foliação
- Strike and dip of foliation and plunge of lineation
Direção e mergulho de foliação e caimento de lineação
- Strike and dip of overturned beds
Direção e mergulho das camadas invertidas
- Mine
Mina
- DDH 4
Diamond-drill hole
Furo de sondagem a diamante

Topography and control by Serviços Aerofotogramétricos
Cruzeiro do Sul, S. A.
Topografia e controle por Serviços Aerofotogramétricos
Cruzeiro do Sul, S. A.

Geology by J. V. N. Dorr II, USGS and A. L. M. Barbosa, DNPM
Geologia por J. V. N. Dorr II, USGS e A. L. M. Barbosa, DNPM



GEOLOGIC MAP AND SECTIONS OF THE ITABIRA DISTRICT, MINAS GERAIS, BRAZIL
MAPA GEOLÓGICO E PERFIS DO DISTRITO DE ITABIRA, MINAS GERAIS, BRASIL

SCALE 1:25 000
ESCALA 1:25 000

2500 0 7500 FEET
1000 0 2000 METERS

CONTOUR INTERVAL 10 METERS
CURVAS DE NÍVEL DE 10 EM 10 METROS
DATUM 3.775 METERS ABOVE MEAN SEA LEVEL
DATUM 3.775 METROS ACIMA DO DATUM OFICIAL DO PAÍS

MAP PREPARED UNDER THE AUSPICES OF THE UNITED STATES-BRAZIL TECHNICAL COOPERATION PROGRAM: POINT FOUR
MAPA PREPARADO SOB OS AUSPÍCIOS DO PROGRAMA DE COOPERAÇÃO TÉCNICA, BRASIL-ESTADOS UNIDOS: PONTO QUATRO