

EXPLANATION
CONVENÇÕES

Qc
Colluvium covering Itabira Group in mine areas
Cobertura cobrindo o Grupo Itabira em áreas de mina

QTr, QTrm
Rolado, QTr; Rolado (mined), QTrm
Rolado, QTr; Rolado (lavado), QTrm

QTca
Canga
Canga

pd
Weathered porphyritic dike of probable trachytic composition
Dique porfírico intemperizado, de composição provavelmente traquítica

gb
Gabbro intrusive
Gabbro intrusivo

sng
Souza Noachese Gneiss
Gnaisses Souza Noachese

mpf
Pêcho do Funil Formation
Formação Pêcho do Funil

mpc
Cereadinho Formation
Formação Cereadinho

mig
Gandarela Formation
Formação Gandarela

mic
Cauê Itabirite
Itabirito Cauê

mcb
Batatal Formation
Formação Batatal

mcm
Moeda Formation
Formação Moeda

mntu
Nova Lima Group
Grupo Nova Lima

Itabira Group lithologies in mine areas
Itabira Group lithologies in mine areas where the Cauê Itabirite and Gandarela Formation are inseparable: compact hematite, ho; soft, black hematite, hs; phyllite and compact hematite, pc; phyllite, ph; phyllite and itabirite, pi; itabirite, it

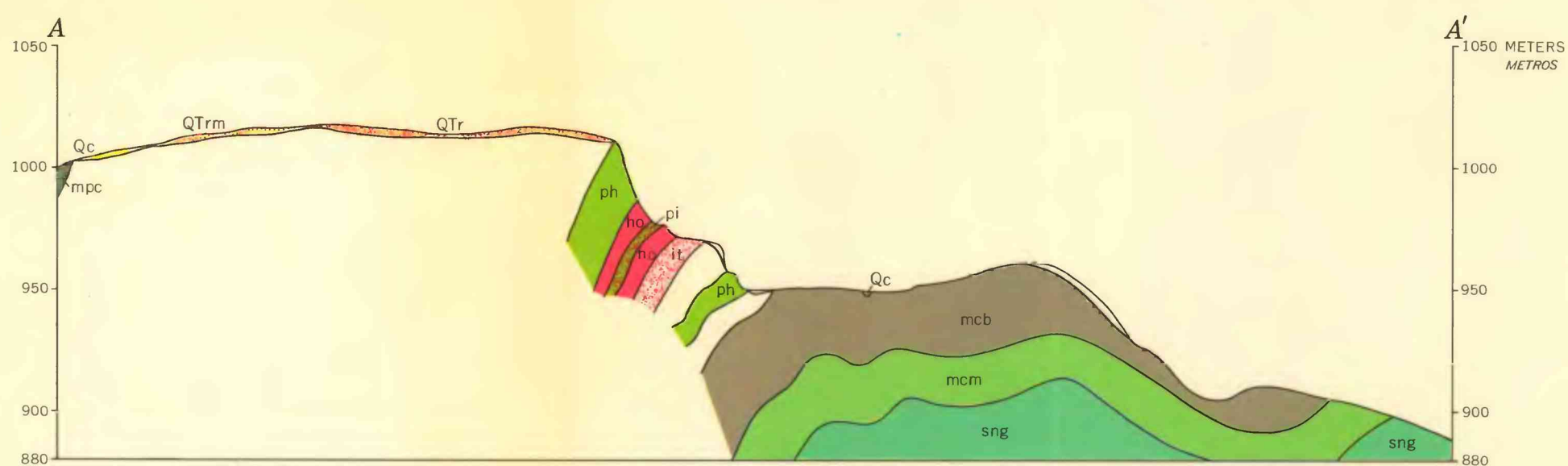
Litologia do Grupo Itabira nas áreas das minas onde o Itabirito Cauê e a Formação Gandarela são inseparáveis: hematita compacta, ho; hematita preta, hs; filito e hematita compacta, pc; filito, ph; filito e itabirito, pi; itabirito, it

Geological Symbols:
Contact, dashed where approximately located, dotted where concealed
Contato, tracejado onde estiver localizado aproximadamente, pontilhado onde encoberto
Fault, dashed where approximately located
U, upthrown side; D, downthrown side
Falha, tracejada onde estiver localizada aproximadamente, U, lado levantado; D, lado rebaixado
Anticline
Anticlinal
Syncline, dashed where approximately located
Sinclinal, tracejado onde estiver localizado aproximadamente
Strike and dip of beds
Direção e mergulho de camadas
Strike of vertical beds
Direção de camadas verticais
Strike and dip of overturned beds
Direção e mergulho de camadas invertidas
Strike and dip of foliation
Direção e mergulho de foliação
Adit
Galeria de acesso
Dump
Atérro
Cut
Corte
Abandoned ground tram
Linha férrea abandonada
Small pit
Pequeno poço

Note: Uncolored areas designate dump tops, mine pit floors, and slopes covered by mine rubble
Nota: As áreas sem cor caracterizam topos de atérro de mina, fundo de poços de mina, e encostas cobertas por seixos rolados de mina

Topography by Serviços Aerofotogramétricos Cruzeiro do Sul S. A., 1954-56
Topografia por Serviços Aerofotogramétricos Cruzeiro do Sul S. A., 1954-56

Geology by George Simmons, 1958
Geologia por George Simmons, 1958



GEOLOGIC MAP AND SECTION OF THE CANDÚ AREA, SOUTH HALF OF THE FÊCHO DO FUNIL QUADRANGLE, MINAS GERAIS, BRAZIL
MAPA GEOLÓGICO E SEÇÃO DA ÁREA DO CANDÚ, METADE SUL DA QUADRÍCULA DE FÊCHO DO FUNIL, MINAS GERAIS, BRASIL

SCALE 1:2500
ESCALA 1:2500
0 200 400 FEET
0 50 100 METERS

CONTOUR INTERVAL 10 METERS
CURVAS DE NÍVEL DE 10 EM 10 METROS
DATUM IS MEAN SEA LEVEL
PLANO DE REFERÊNCIA—NÍVEL MÉDIO DO MAR

MAP PREPARED UNDER THE AUSPICES OF THE UNITED STATES—BRAZIL TECHNICAL COOPERATION PROGRAM
MAPA PREPARADO SOB OS AUSPÍCIOS DO PROGRAMA DE COOPERAÇÃO TÉCNICA, BRASIL—ESTADOS UNIDOS